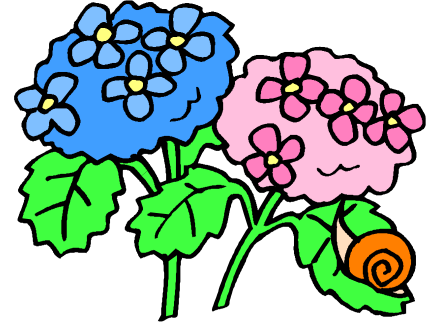




木々の緑が目鮮やかに映る季節となりました。学級の畑では、トマトやピーマン、ナスの苗がすくすくと大きく育っています。子どもたちは、毎日ペットボトルに何回も水をくんで一生懸命お世話をしています。

梅雨入りも間近になり、蒸し暑い日が続くことが予想されます。ご家庭でも、体調管理に気を付けていただきますよう、お願いいたします。



6月の学習予定

国語	個別学習
算数	個別学習・お金
音楽	タンとウン
図工	楽器をつくろう
体育	ボール運動・水泳活動
道徳	声の大きさ
理科	メダカのたんじょう 夏野菜の観察
社会	1組 東海三県について調べよう 2組 わたしたちの国土
総合	ありがとうを伝えよう スーパーマーケットへ行こう
自立	朝の会 ビジョントレーニング
外国語	すきなものを伝えよう
家庭科	おいしい楽しい調理学習・せんたく学習



交流学习へ参加する人は、各学年の学習予定を読み、持ち物等の準備をしてください。

☆お知らせ☆

集金について

給食費4400円、PTA会費250円 スポーツ振興センター460円+振込手数料55円を、6月9日（金）に、引き落としをさせていただきます。

環境ウィーク週間について

5月29日（月）から6月9日（金）までの環境ウィークのトライ&アクション活動として、6/6（火）の2限目に平塚公園へ行き、落ちているごみを拾って分別する活動を行います。活動を通して、自分たちが環境に対してできることがあると知り、環境について考えることができるようにしていきたいと考えています。当日は、軍手やトングを使い、素手で落ちているごみを触ることがないように、衛生面に配慮したいと思います。

買い物学習について

13日(火)の2限目~3限目に、モソの食品売り場へ、買い物へ出掛けます。
自分の好きなお菓子を1つ選んで、セルフレジで購入する経験をさせたいと思います。詳細につきましては、後日お知らせします。