



# 梅森坂小だより

R 5 . 3 . 3

日頃は本校教育のためにご理解、ご協力をいただき、ありがとうございます。3学期に行ったアンケートの結果がまとまりましたのでご報告いたします（回答率84%）。お寄せいただいた多くのご意見・ご要望を真摯に受け止め、今後の教育活動のさらなる充実に向けて取り組んで参りたいと思います。今後も、一層のご協力をお願いいたします。なお、児童にも関連した内容でアンケートを行い、その結果も掲載しています。

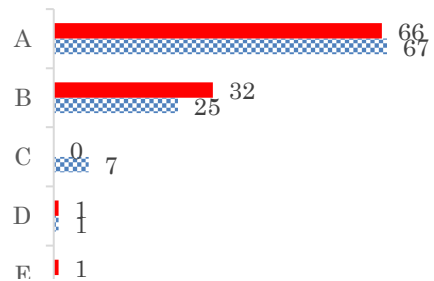
A:はい、B:どちらかといえば「はい」、C:どちらかといえば「いいえ」、  
D:いいえ、E:わからない

グラフの数値は、%を表します。

■保護者 ※児童

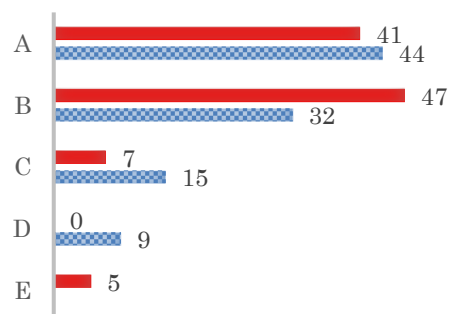
- 1 保：学校は、お子さんの学校生活の様子を授業参観や学校開放、学年だよりや学校だより、ホームページなどを通して、保護者へ伝えようと努力しています。お子さんの学校生活の様子が伝わっていますか。  
 児：授業のことや校外学習に出掛けたことなど、学校であったことを家の人とよく話しますか。

保護者・児童アンケートでは、「A」「B」を合わせて約90%であり、満足できる状況であると考えます。保護者は97%と非常に高かったです。学校生活の様子は、お便りやお子さんからの話から伝わっているようです。今後もさらに児童の学校生活の様子をご家庭に分かりやすく伝えていくように授業参観やたよりなどを通して努めていきます。ご家庭でも、お子さんに学校の様子を話題にしてください。



- 2 保：学校は、学級での指導だけでなく、子ども応援委員会と連携して「いじめ防止教室」や「命の教室」を行っています。お子さんの人を大切にする心は育っていると思いますか。また、自分が困ったときの対処法が身に付いていると思いますか。  
 児：あなたは、心が辛いときや苦しいときに、すっきりする方法をためしたり、誰か自分の気持ちや思いを伝えたりしていますか。

保護者アンケートでは、「A」「B」を合わせて89%、児童アンケートでは、「A」「B」を合わせて76%でした。子ども応援委員会と連携した授業や道徳の授業などで、人を大切にする心が育ってきています。授業から、児童は、自分自身が困ったときに対処する方法は、今後、生活していく上でのヒントになったようでした。「わからない」と答えた保護者の方が4%ありました。様子をたよりなどでお知らせできればと思います。

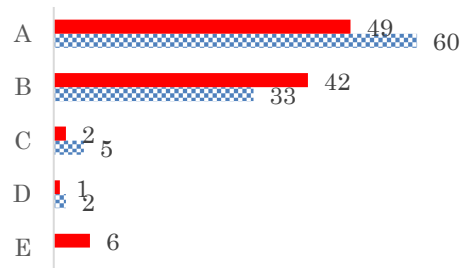


3 保：学校は、『「なるほど」「いい考えだね」と仲間と学びを深める梅森坂の子ども』を学校努力点のテーマとして、子ども一人一人が個別に学んだり一緒に学んだりする活動を通して、「学び合い」を行い、「なるほど」や「いい考えだね」などと自分の考えを深めていくことができるような実践を進めてきました。お子さんの様子から、「できた」「分かった」など、学習内容の理解に結びついていると思いますか。

児：学校の学習で、自分で調べたり、みんなと一緒に学んだりすることを通して、「なるほど」や「いい考えだね」などと自分の考えを深めることはできましたか。

保護者アンケートでは、「A」「B」を合わせて91%、児童のアンケートでは、「A」「B」を合わせて93%でした。児童の学習意欲は、年々高くなっています。今後も、「学び合い」を行い、「なるほど」「いい考えだね」と児童同士が言い合える授業づくりをして、自分の考えを深めることができるようにしていきたいと思います。

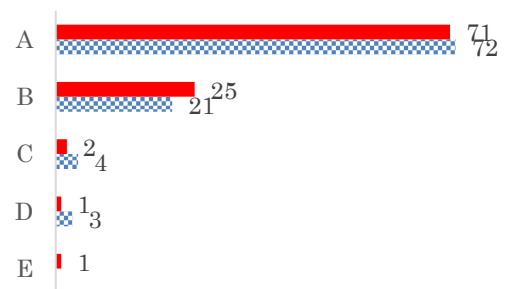
普段の授業の様子をたよりにしてお伝えしていきたいと思います。



4 保：学校は、子どもたちが学校のルールを守ったり、挨拶をしたり、友達と仲良く過ごしたりするなど、充実した学校生活を送ることができるように指導しています。お子さんは、明るく楽しい学校生活を送っていると思いますか。

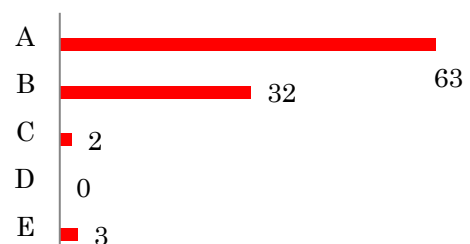
児：学校での生活が楽しいですか。

保護者では「A」「B」を合わせて96%、児童のアンケートでは「A」「B」を合わせて93%でした。各学期に1回、児童会が中心となり、「あいさつ運動」を行ったり、月に1～2回、「ペア集会」を開き、異学年交流を行ったりして児童同士の関わりをもつようにしました。結果から児童は、充実した学校生活を送っている様子が伺われます。今後とも、褒めるところは褒め、不十分な点については適切な指導をして、規範意識と思いやりの心を育てるように努力していきたいと思います。



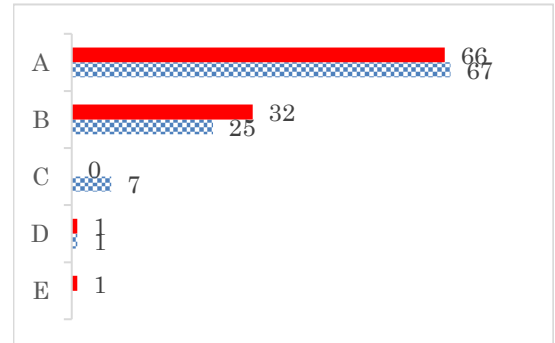
5 保：学校は、「ペア集会」などを学年の枠を超えた子どもたちの関わりを通して、互いを思いやる心を育みたいと取り組んでいます。お子さんの人を思いやる心は育っていると思いますか。

保護者のアンケートでは、「A」「B」を合わせて95%で高い評価をいただきました。「ペア集会」は、人を思いやる心を育てる上で有効な機会と考えます。今後も、こうした活動を充実させ、周りの友達を思いやる気持ちを育てていくよう努めていきます。



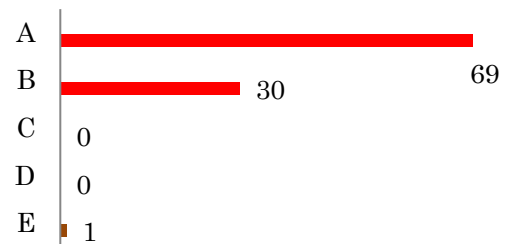
- 6 保：学校は、子どもたち一人ひとりに目を向けて良いところを見付けたり、児童個人面談や随時、相談をしたりするなど、きめ細やかな指導に努めています。学校は、子どもたちを大切にして指導していると思いますか。
- 児：勉強や運動などで、よいところをほめてくれたり、勉強や友達の事などで、困ったことや、なやんだことがあったときに話を聞いてくれたりする人が学校にいますか。

保護者では、「A」「B」を合わせて 95%、児童のアンケートでは、「A」「B」を合わせて 93%でした。お子さんと担任、職員との関係をつくったり、「学校生活アンケート」や「児童個人面談」、「スクールカウンセラーとの面談」などを通してきめ細かな指導をしたりしています。今後もお子さんの様子でお気付きになられたことがありますら、家庭と連携して指導を進めていきたいと思っています。小さなことでも学校へお知らせください。



- 7 保：学校は、保護者からの相談や連絡について、丁寧に対応しようと努めています。学校は、適切に対応していると思いますか。

保護者のアンケートでは、「A」「B」を合わせて 99%でとても高い評価をいただきました。7月と12月には個人懇談会を行いました。また、学校でお子さんに何かあったときには、その都度ご家庭に連絡をさせていただいています。今後もお子さんの学校生活で起こった心配なことについて、細かなことでも連絡し、保護者の方と連携を密にしていきたいと思っています。ご家庭でお子さんの様子の変化に気付かれましたら、学校へお知らせください。



その他の欄には、「いつもありがとうございます。子どもたちが楽しく学校へ通えるのも、先生方のおかげです。うれしく思っています」や「いつも子どもたちのことを考えていただき、ありがとうございます」などのご意見が寄せられました。

2月21日（火）に学校評議員会を行いました。今年度の本校の学校行事や学校努力点などの取り組みを報告しました。学校評議員の皆様から「他の児童の意見を聞くことはとてもいいことである」や「自分で考えたり、工夫したりして学習を進めることを続けてほしい」「子どもの集中力を高める学習を期待している」など、学校運営や学習指導などのご意見やご指導をいただきました。

学校評議員や保護者の皆さんからいただいた貴重なご意見を、次年度の計画や指導に生かしていきたいと思っています。