



梅森坂小だより

令和3年3月1日

日頃は本校教育のためにご支援、ご協力をいただき、ありがとうございます。3学期に行ったアンケートの結果がまとまりましたのでご報告いたします（回答率82%）。お寄せいただいた多くのご意見・ご要望を真摯に受け止め、今後の教育活動のさらなる充実に向けて取り組んで参りたいと思います。今後も、一層のご協力をお願いいたします。なお、児童にも関連した内容でアンケートを行い、その結果も掲載しています。

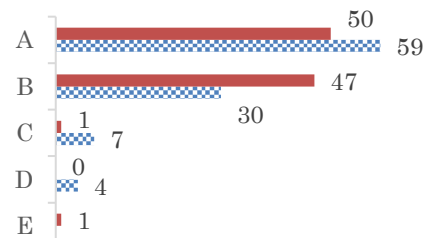
A:はい、B:どちらかといえば「はい」、C:どちらかといえば「いいえ」、D:いいえ、E:わからない

グラフの数値は、%を表します。

■ 保護者 ■ 児童

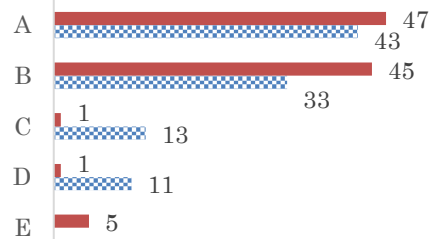
- 1 保：学校は、お子さんの学校生活の様子を運動会や個人懇談会、作品展示会、学年・学年だよりや学校だよりなどを通して伝えています。お子さんの学校生活の様子は伝わっていますか。
 児：授業のことや校外学習に出掛けたことなど、学校であったことを家の人とよく話しますか。

保護者・児童アンケートでは、「A」「B」を合わせて約90%であり、満足できる状況であると考えます。学校生活の様子は、お便りやお子さんからの話から伝わっているようです。今後も学校生活の様子をご家庭に分かりやすく伝えていくように努めていきます。ご家庭でもお子さんに学校の様子を話題にしてください。



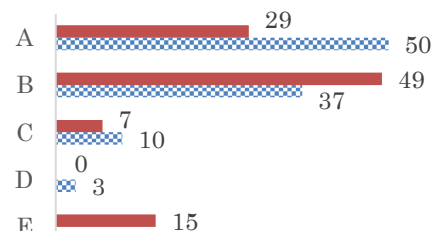
- 2 保：学校は、学級での指導だけでなく、子ども応援委員会と連携して「いじめ防止教室」や「命の教室」を行っています。お子さんの人を大切にする心は育っていると思いますか。
 児：あなたは、心がつらいときや苦しいときに、すっきりする方法をためしたり、誰か自分の気持ちや思いを伝えたりしていますか。

保護者アンケートでは、「A」「B」を合わせて92%、児童アンケートでは、「A」「B」を合わせて76%でした。道徳の授業や学級活動、子ども応援委員会の授業で、人を大切にする心が育っていると評価していただきました。しかし、「わからない」と答えた保護者の方が5%ありました。来年度は、6月に「いじめ防止教室」を保護者の皆さんに参観していただく予定をしています。



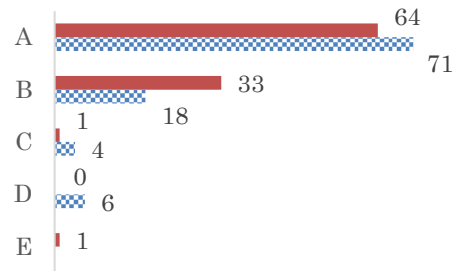
- 3 保：学校は、『「できた」「分かった」が感じられる梅森坂の子どもの育成』を学校努力点のテーマとして、各教科における基礎・基本を見直したり、児童に「何ができたのか」「理解したことをどう使っていくのか」など、何のために学んでいくのかを明確にしたりして実践を進めています。お子さんの様子から「できた」「分かった」など、学習内容の理解に結びついていると思いますか。
 児：学校での学習で、「なるほど、そういう考えがあったのか」など、自分の考えを広げたり、「何を学んだのか」など、まとめや振り返りをしたりしていますか。

保護者アンケートでは、「A」「B」を合わせて78%、児童のアンケートでは、「A」「B」を合わせて87%でした。しかし、15%の保護者の方は、「分からない」と回答されています。今後は、学校・学年だよりや授業参観や学級懇談会、ホームページなどで子どもたちが学習している様子をお伝えしていきたいです。



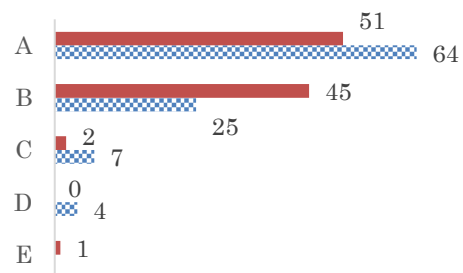
- 4 保：学校は、子どもたちが学校のルールを守ったり、挨拶をしたり、友達と仲良く過ごしたりするなど、充実した学校生活を送ることができるように指導しています。お子さんは、明るく楽しい学校生活を送っていると思いますか。
- 児：学校での生活が楽しいですか。

保護者では「A」「B」を合わせて 97%、児童のアンケートでは「A」「B」を合わせて 89%した。各学期に1回、児童会が中心となり、「あいさつ運動」を行ったり、月に1～2回、「ペア集会」を開き、異学年交流を行ったりしてルールや児童同士の関わりをもつようにしました。今後も児童が充実した学校生活を送ることができるように挨拶することやルールを守ることができるようにしたり、友達と仲良くできるよう指導したりしていきたいと思います。



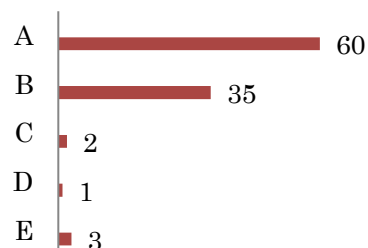
- 5 保：学校は、子どもたち一人ひとりに目を向けて良いところを見付けたり、相談にのったりして、きめ細やかな指導に努めています。学校は、子どもたちを大切にして指導していると思いますか。
- 児：勉強や運動などで、よいところをほめてくれたり、勉強や友達のことなどで、困ったことや、なやんだことがあったときに話を聞いてくれたりする人が学校にいますか。

保護者では、「A」「B」を合わせて 96%、児童のアンケートでは、「A」「B」を合わせて 89%であり、満足できる状況であると考えます。お子さんと担任との関係をつくったり、「学校生活アンケート」や「児童個人面談」、「スクールカウンセラーとの面談」などを通してきめこまかな指導をしたりしています。今後もお子さんの様子で何かありましたら、家庭と連携して指導を進めていきたいと思います。ご家庭でお子さんの様子の変化に気付かれましたら、学校へお知らせください。



- 6 保：学校は、保護者からの相談や連絡について、丁寧に対応しようと努めています。学校は、適切に対応していると思いますか。

保護者のアンケートでは、「A」「B」を合わせて 95%で高い評価をいただきました。7月には教育相談、11月には個人懇談会を行いました。また、学校で何かあったときには、その都度ご家庭に連絡をさせていただいています。今後もお子さんの学校生活で起こった心配なことについて、細かなことでも連絡し、保護者の方と連携を密にしていきたいと思います。ご家庭でお子さんの様子の変化に気付かれましたら、学校へお知らせください。



その他の欄には、「いつもの学校生活に加えてコロナ対策に神経を使いながらも1人1人に目を向けてくださっているのがよく分かります。本当に感謝です。ありがとうございます」や「毎日の課題や宿題で「はなまる」や先生からの一言メッセージが添えられており、とてもきめ細かく指導していただいていると感じています」、「大変な状況の中、修学旅行や運動会も開催したり、その他の行事も工夫したりしていただき、とてもうれしかったです」などのご意見が寄せられました。

2月末に学校評議員会を紙面で行いました。今年度の本校の取り組みを報告しました。後日、学校評議員の皆様から学校運営や学習指導などの意見や指導をいただきました。

学校評議員や保護者の皆さんからいただいた貴重なご意見を、次年度の計画に生かしていきたいと思っています。