

4月からは、感染症対策が緩和された中での学校生活になります。そのような中で、子どもたちが力一杯活動することができるよう、教職員一同力を合わせていきたいと思いを。本校の教育活動へのご理解とご協力の程、よろしく申し上げます。

【学校を休むときの連絡について】

欠席・遅刻・早退の連絡は、8：20までにきずなネットで連絡してください。

8：20以降の欠席・遅刻・早退の連絡は、電話でご連絡ください。

なお、休んだり、遅刻したりする場合は、分団の班の子どもに伝えるようにしてください。

【下校時間帯の迎えについて】

下校時間帯に北門前に保護者の方が車で迎えにいらっしゃるため、近隣の通行に支障をきたしています。北門付近への停車をおやめください。

【お願い】

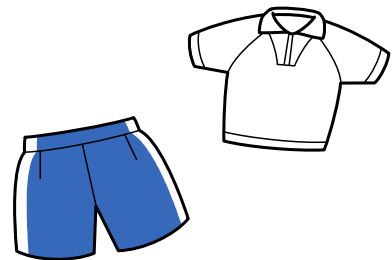
新年度の始まりにあたって、ご協力をお願いします。

体育時の服装について

※ 以下の服装を基本として指導していきます。

① 平常時の服装（4月～10月）

- ・ 上着・・・白い運動シャツ
- ・ ズボン・・・紺色のハーフパンツ
- ・ 赤白帽子着用



② 肌着の着用について

体操服の下の肌着の着用について、学校としては禁止していません。体育科の授業後も汗をかいた肌着を着用していると体を冷やしてしまうことなど健康面や衛生面を考慮して、肌着の着用の有無は各ご家庭で判断いただきたいと思います。着替え用の肌着を持ってきていただいで結構です。

③ 冬季の服装（11月～3月）

基本の服装の上に、運動用として別に持ってきた上下（ジャージやトレーナー、トレーニング用のズボンなど）の着用を認めます。ただし、上着は安全面からパーカーなどのフード付きのものは禁止とします。期間は原則11月～3月としますが、気候によって期間を変更する場合があります。その場合は、担任を通じてお知らせします。

④ 体育館シューズ

爪先と下の部分に青い色が入ったものを用意してください。

【電話対応時間について】

本校においては、教職員のサービス管理及び健康保持のために「働き方改革」を推進しているところです。勤務時間（8時15分から16時45分）を越える電話や来訪者への対応時間を以下のように設定し、時間外勤務時間の縮減に努めています。子どもたちの健やかな成長を支援するためには、教職員自らが心身ともに健康であることが必要です。是非ご理解の程、よろしくお願いいたします。

朝 7 時 4 5 分より、最長夕方 5 時 3 0 分まで

なお、毎月1回設定している上野ノー残業デーは朝7時45分から夕方5時まで電話や来訪者への対応をしています。また、土・日・祝日は、電話や来訪者への対応は行っていませんのでご了承ください。

【給食費の返金について】

今年度の給食費は、1食あたり264円です。（牛乳アレルギー対応の方は、208円です）行事などで給食を食べなかった場合は、1食あたり264円で精算します。また、長期欠席などが事前に分かっている場合は、給食カットを希望される場合は、事務手続きの関係上時間を要しますので、土・日・祝日を除く10日前までに、「〇日から〇日まで給食カットを希望します」と、担任を通してお知らせください。