

# すこやか

名古屋市立豊国中学校 保健だより

令和4年度 4月号

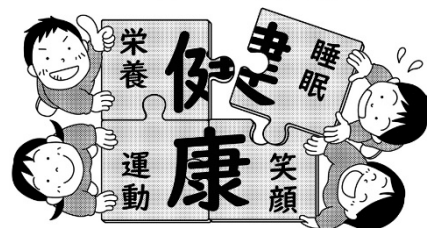
1年生の皆さん、入学おめでとうございます。新生活に、期待の気持ちで胸ふくらませる一方で、初めてのこと、覚える事が多く、毎日、慌ただしい日々を送っているのではないのでしょうか？

2、3年生のみなさん。学年が一つ上がり、やはり新たな気持ちで張り切っていることと思います。

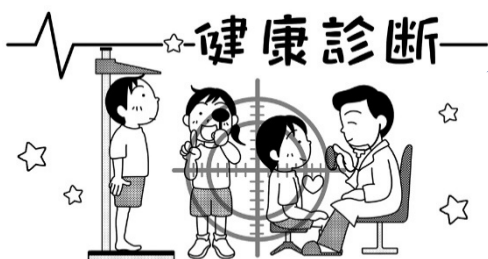
心と体の健康が、楽しい学校生活の基本です。オーバーペースは禁物。気負わずに、笑顔で過ごして欲しいと思います。

新しい環境や人間関係は、自分が感じる以上に心身の疲れを呼び込みます。しっかり食べて栄養をとって、よく寝て・・・自分のペースを見失わないでくださいね。

## 心と体の健康が



楽しい学校生活の基本です。



## 今年度も健康診断が始まります！！

健康診断は、毎年成長するみなさんの体の様子を知るために行います（身体測定）。また、勉強や運動に皆さんが十分な力を発揮できる状態であるかも調べます（視力・聴力・運動器検診）。他にも、体の不調につながる病気があれば早く見つけることもできます（眼科・歯科・耳鼻科・内科検診、心電図（1年）、尿検査）。自分の体をよく知ることは、自分の

## 自分のカラダにロックオン！

体を大切にすることにつながります。自分の体を大切に、健康な生活を送るために、今年度の健康診断もしっかりと受けましょう。

## 健康診断の目的は…？



- その1 自分の成長や健康状態を知る
- その2 病気の疑いがないかを調べる
- その3 自分の体や健康に関心をもつ

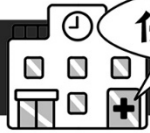
健康診断をきっかけに、毎日の生活をふり返ってみましょう！

各健康診断の前には「すこやか・健康診断号」を発行します。健康診断を受ける際に注意することや、健康診断によって分かる病気について書いてあります。しっかりと読んで健康診断を受けるようにしましょう。

健康診断の結果、病気の疑いのある人には、「受診のおすすめ」をお渡しします。「受診のおすすめ」が届いた人は、病院等の医療機関で詳しく診ていただきますよう。

## 今年度お世話になる学校医の先生方です

学校医（内科）	黒川 洋 先生	•	学校医（眼科）	岩澤 暁 先生
学校医（耳鼻咽喉科）	芦原 誠 先生	•	学校医（歯科）	岩間 彰宏 先生
学校薬剤師	井上 武 先生			



保健室

# みんなの元気

健康診断

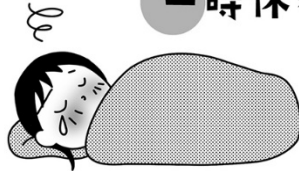


発育測定

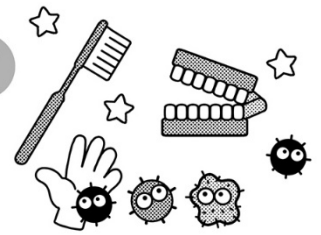
応急手当



一時休養



保健教育



健康観察



相談



## 応援します!

保健室は、みなさんの心と体の健康をサポートする場です。誰もが安心できる、ほっとできる場所にしていきたいと思えます。そのためにはみなさんの協力が必要です。

- 保健室に来るときは、先生に伝えてから来ること。
- 保健室内では、騒がないこと。入室時、退室時にはしっかり挨拶をしましょう。
- 保健室の中のものは、勝手に触らないこと。

ルールやマナーを守って、みなさんが気持ちよく利用できるようにしましょう。



養護教諭の  
濱嶋奈美恵です。

## ～保護者のみなさまへ～

### 1. 出席停止について

学校保健安全法に定められた感染症にかかっている（疑いがある）場合、感染症予防のため「出席停止」となります。インフルエンザ等の感染症と診断された場合、病名を学校までご連絡ください。（感染症によって出席停止日数が異なります。）また、新型コロナウイルス感染症の濃厚接触者となった場合等も出席停止となりますので、学校までご連絡ください。

### 2. 独立行政法人日本スポーツ振興センターの災害共済給付制度について

学校管理下でけがなどをして、医療機関で治療を受けた場合、日本スポーツ振興センターから、医療費の給付を受けられる制度があります。

給付手続きは学校で行います。学校でのけがで病院を受診した場合は、担任・部活動顧問、養護教諭までお知らせください。申請に必要な書類をお渡しします。

### 3. 毎朝の健康観察について

新型コロナウイルス感染症の感染拡大を防止するために、登校前の検温や健康観察をご家庭で実施するようにご協力よろしくお願いたします。

### 4. 保健調査等記入について

4月は、さまざまな保健関係のアンケート類を配布します。お子さまの健康状態を知り、学校での健康管理や健康診断の資料として役立つために必要なアンケートです。お手数をおかけいたしますが、お子様に確認をしながら、保護者の方でご記入をよろしくお願いたします。