

新緑のまぶしい季節を迎えました。子どもたちは小学校での生活に少しずつ慣れてきた様子で、表情もやわらかくなってきました。休み時間には、校庭に出て元気よく遊ぶ姿も見られるようになりました。

気温も上がり、汗をかきやすい時期になりました。健康には十分気を付けて、ゆったりとした気持ちで過ごせるように、ご家庭でもご配慮ください。

5月の学習予定

- 国語 うたに あわせて あいうえお
ことばのたいそう
- 算数 なんばんめ
いくつと いくつ
- 生活 なかよし いっぱい
がっこうたんけん
- 音楽 うたって うごいて みんなで
おんがく(2)
- 図工 ねんどで ごちそう なに つくろう
ちょきちょき かざり
すなや つちと なかよし
- 体育 たのしくおどろうと
かけっこ・リレーあそび
- 道徳 あかるい あいさつ
なかよくね
よい ことと わるい こと

5月の集金

| | |
|----------|---------|
| 給食費(4月分) | 2,112円 |
| (5月分) | 4,400円 |
| お道具箱 | 700円 |
| 工作はさみ | 370円 |
| クレパス | 700円 |
| 連絡袋 | 270円 |
| クーピーペンシル | 900円 |
| のり | 90円 |
| ねんどセット | 960円 |
| 名前ペン | 110円 |
| スティックのり | 110円 |
| じゆうちょう | 180円 |
| れんらくちょう | 180円 |
| こくごノート | 180円 |
| さんすうノート | 180円 |
| 手数料 | 10円 |
| 合計 | 11,452円 |

図工の持ち物について

「すなやつちとなかよし」(教科書 16 ページ)で、砂を使った造形遊びをします。家にある砂遊び用のシャベル(プラスチック製)やプリンカップなどの型取り用の容器を2~3個、名前を書いて袋に入れ、持たせて下さい。持ってくる日は、連絡帳でお知らせします。

4月の給食費は、264円×8食分です。5月2日(木)に引き落とします。残高の確認をお願いします。



学習予定

4月30日（火）～5月2日（木）

| 月 日 | 曜 | 行事 | 学習の用意 | ○持ち物 ◎提出物 | 下校時刻 |
|------|---|-------|-------------|------------------|-------|
| 4/30 | 火 | 遠足 | 雨天の場合、時間割通り | ○弁当 ○遠足のしおり参照 | 13:25 |
| 5/1 | 水 | | 時間割通り | | 13:25 |
| 5/2 | 木 | 遠足予備日 | 時間割通り | ○弁当 | 13:25 |

《 運動会について 》

運動会が5月25日（土）に開催されます。健康面に留意していただき、水とうや汗をふくタオルなどの用意をお願いします。なお、本年度は体操服で登校します。昼まででプログラムが終了するため、お弁当を用意していただく必要はありません。よろしくお願いします。

5月29日（水）の給食は、運動会予備日のため、行事食となります。献立は以下の通りです。行事食だけでは足りない場合には、追加で食べる分（おにぎり等、食べきれない量のもので）を持たせてください。29日は、行事食を食べて下校になります。

牛乳・サンドイッチ・バンズ・ロースハム・
フィッシュミニ

アサガオ用ペットボトルをご用意ください

生活科で鉢植えにてアサガオを育てます。その際、500mLのペットボトルを水やりで使用します。5月7日（火）までにご用意いただきますよう、お願いします。

* ペットボトルのキャップは不要です。本体に油性ペンで名前を書いてください。



水泳学習の水着について

6月中旬から水泳学習が始まります。入学説明会の資料でも提示させていただきましたが、授業に適した水着の着用をお願いしております。ご協力よろしくお願いします。

ご購入をお考えの方は、レジャー用ではなく、スカートのない、黒や紺といったシンプルなデザインのものをご購入をよろしくお願いします。

必要に応じて日焼け対策用の水着（ラッシュガード）も着用可能ですが、フードがなく、華美でないシンプルなものでお願いします。身体的な理由など、デザインの異なる水着の着用を希望される場合は、一度担任までご相談ください。

水着や帽子、タオル、ラッシュガードなど、すべてのものに名前を記入してください。また、水着は内側に名前を書いてください。





学年だより

えがお

2年

まんかい

名古屋市立戸笠小学校
2024年度 5月号



校庭の木々が青々と茂るさわやかな季節になりました。新学期が始まって、まもなく1か月になります。子どもたちは、新しい教室、新しい友達などに少しずつ慣れてきて、元気に過ごしています。一人一人のやる気を大切に、いろいろな場面で、持っている力を発揮させていきたいと思えます。体調を崩しやすい時期ですので、生活のリズムを整え、さわやかに5月を乗り切ってほしいと思えます。

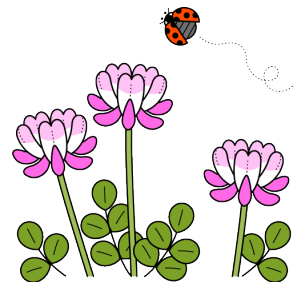
5月の学習予定

- 国語…とうじょう人物の した ことに 気を
つけて よもう
- 算数…長さ
たし算と ひき算の ひっ算(1)
- 生活…春の あそび はっけん
花や やさいの 大きくなる
ひみつ はっけん①
- 音楽…強さと はやさ(2)
はくや ドレミと なかよし(1)
- 図工…ふしぎな たまご
にぎにぎ ねん土
- 体育…楽しくおどろうとかげっこ・
リレーあそび
- 道徳…きまりをまもって 等

5月の集金

| | |
|----------|--------|
| 給食費 | 4,400円 |
| かんじドリル | 320円 |
| 書写ノート | 340円 |
| 道徳ノート | 170円 |
| くしゃくしゃぎゅ | 220円 |
| ポンドタッチ | 150円 |
| 方眼パステル工作 | 160円 |
| 国語テスト | 490円 |
| 手数料 | 10円 |
| 計 | 6,260円 |

※ 5月2日(木)に引き落としします。残高の確認をよろしくお願いいたします。



運動会

運動会を5月25日(土)に開催します。健康面に留意していただき、水とうや汗をふくタオルなどの用意をお願いします。体操服で登校します。昼まででプログラムが終了するため、お弁当を用意していただく必要はありません。よろしくお願いいたします。



遠足について

4月30日(火)は遠足へ出掛けます。弁当の用意をお願いします。当日の下校時刻は14時25分ごろとなります。雨天時は、5月2日(木)に延期となります。延期の場合も、4月30日(火)は、5時間授業で下校時刻は14時25分となります。

なお、5月2日(木)は、遠足の有無に関わらず、弁当の用意をお願いします。

また、4月30日(火)は行事食も出ます。献立は牛乳、ビスケット、アセロラゼリーです。牛乳とアセロラゼリーは遠足から帰ってきてから食べます。ビスケットは、遠足に持って行きます。

行事食について

5月29日(水)の給食は、運動会予備日のため、行事食となります。献立は以下の通りです。行事食だけでは足りない場合には、追加で食べる分(おにぎり等、食べきれる量のもので)を持たせてください。

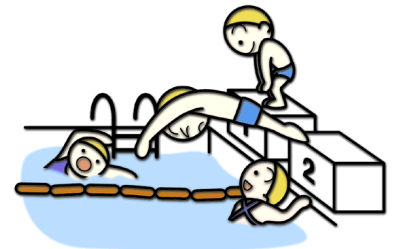
牛乳・サンドイッチバンズ・ロースハム・
フィッシュミニ

水泳学習の水着について

6月中旬から水泳学習が始まります。本校では、以前より、授業に適した水着の着用をお願いしております。本年度もご協力よろしくお願い致します。

ご購入をお考えの方は、レジャー用ではなく、スカートのない、黒や紺といったシンプルなデザインのもののご購入をよろしくお願い致します。

必要に応じて日焼け対策用の水着(ラッシュガード)も着用可能ですが、フードがなく、華美でないシンプルなものでお願いします。身体的な理由など、デザインの異なる水着の着用を希望される場合は、一度担任までご相談ください。



3年学年だより

チャレンジ



令和6年度

5月号

名古屋市立戸笠小学校

色鮮やかな新緑と、さわやかな風を感じる季節となりました。3年生になり、1か月が経ちました。子どもたちは、少しずつ新しいクラスの雰囲気にも慣れ、楽しく学習に取り組んでいます。

今月は大型連休もあるため、慌ただしかった4月の疲れを癒し、元気いっぱいに登校してほしいと思います。今月末には、運動会もあります。練習にも一生懸命取り組めるよう、担任一同支援してまいりますので、よろしくお願いいたします。

学習予定

| | |
|-----|--|
| 国語 | 知りたいことを考えながら聞き、しつもんしよう まとまりをとらえて読み、かんそうを話そう 相手に分かりやすいように、あんないの手紙を書こう |
| 算数 | たし算とひき算の筆算 |
| 理科 | こん虫の育ち方 |
| 音楽 | にっぽんのうた みんなのうた(2) こんにちは リコーダー |
| 図工 | うごいて楽しいわりピンワールド 絵のぐ+水+ふで=いいかんじ! |
| 体育 | 体づくりとかけっこ・リレー(9) |
| 道徳 | 自分とちがう意見も 分けへだてをせずに 正直にあやまる心 |
| 総合 | 自分の食生活を見直そう! |
| 外国語 | How are you?(Unit2) |



5月の集金

| | |
|---------|--------|
| 給食費 | 4,400円 |
| 漢字ドリル | 320円 |
| 書写ノート | 360円 |
| ローマ字の練習 | 320円 |
| 国語テスト | 560円 |
| 算数テスト | 450円 |
| 道徳ノート | 170円 |
| 手数料 | 10円 |
| 合計 | 6,590円 |

2日(木)が引き落とし日です。
よろしくお願いいたします。



☆お知らせとお願い☆

遠足について

4月30日(火)は、遠足のため、弁当のご用意をお願いします。今年は、行事食も出ます。献立は、牛乳・ビスケット・アセロラゼリーです。牛乳とアセロラゼリーは、遠足から帰ってきてから食べます。ビスケットは、遠足に持っていきます。

当日の下校時刻は14時25分ごろとなります。雨天時は、5月2日(木)に延期となります。延期の場合も、4月30日(火)は、5時間授業で下校時刻は14時25分となります。

なお、5月2日(木)は、遠足の有無に関わらず、弁当の用意をお願いします。

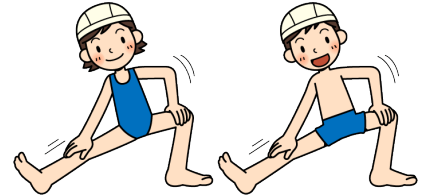


水泳学習の水着について

6月中旬から水泳学習が始まります。本校では、以前より、授業に適した水着の着用をお願いしております。本年度もご協力よろしく申し上げます。

ご購入をお考えの方は、レジャー用ではなく、スカートのない、黒や紺といったシンプルなデザインのものをご購入をよろしく申し上げます。

必要に応じて日焼け対策用の水着（ラッシュガード）も着用可能ですが、フードがなく、華美でないシンプルなものでお願いします。身体的な理由など、デザインの異なる水着の着用を希望される場合は、一度担任までご相談ください。



書写（毛筆）の持ち物について

書写で使用する半紙は、個人のもので使用します。ご家庭でご準備ください。

持ち物として、汚れた新聞や使用した筆などを入れて持ち帰るためのビニル袋を毎回持たせていただきますよう、よろしく申し上げます。また、下敷きとして利用するため、習字道具の中に、新聞紙（朝刊一日分程度）を入れて持たせてください。新聞をとっていないご家庭は、担任までご相談ください。

書写や図工で使用した道具について

書写で使用した筆やすずり、図工で使用した筆やパレットは、学校では洗わずに持ち帰ります。家で洗ってから学校に持たせていただきますよう、よろしく申し上げます。

行事食について

5月29日（水）の給食は、運動会予備日のため、行事食となります。献立は以下の通りです。行事食だけでは足りない場合には、追加で食べる分（おにぎり等、食べきれる量のもので）を持たせてください。

牛乳・サンドイッチバンズ・ロースハム・
フィッシュミニ

名古屋市立戸笠小学校
4年学年だより

Jump



5月号

新しいクラスになっておよそ1か月。子どもたちは新生活にも慣れ、毎日楽しそうに過ごしています。しかし、慌ただしく過ぎていく時間に、疲れも溜まっているのではないのでしょうか。もうすぐ大型連休があり、子どもも大人も楽しみにしていることと思います。存分に楽しみ、リフレッシュして、また元気よく過ごしてほしいと思います。



【学習予定】

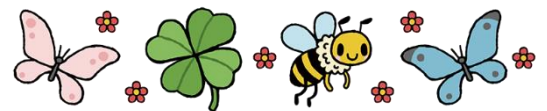
- 国語 物語の「ふしぎ」について考えよう
けっかど考察のつながりをとらえよう
- 社会 わたしたちの愛知県
すみよいくらしをつくる
- 算数 折れ線グラフ
1けたでわるわり算の筆算
- 理科 季節と生物 [2] 春
電池のはたらき
- 音楽 はくとせんりつ
ひびきのある歌声
- 図工 立ち上がり！ねん土
- 体育 体つくりとかけっこ・リレ
かん単バスケットボール
- 道徳 思いやりとは
正直に行動するために
友だちとのよりよい関係とは
- 総合 運動会を成功させよう
- 外国語 Hello, world!
Let's play cards.



5月の集金

| | |
|--------------|--------|
| 給食費 | 4,400円 |
| 漢字ドリル | 320円 |
| スマイルネクストドリル1 | 430円 |
| 算数α | 470円 |
| 道徳ノート | 170円 |
| 手数料 | 10円 |
| 合計 | 6,800円 |

※ 5月2日（木）に引き落としします。
残高の確認をよろしくお願いいたします。



☆ お知らせとお願い ☆

遠足について

4月30日（火）は、遠足のため、弁当のご用意をお願いします。今年は、行事食も出ます。献立は、牛乳・ビスケット・アセロラゼリーです。牛乳とアセロラゼリーは、遠足から帰ってきてから食べます。ビスケットは、遠足に持っていきます。

当日の下校時刻は 14 時 25 分ごろとなります。雨天時は、5月2日（木）に延期となります。延期の場合も、4月30日（火）は、5時間授業で下校時刻は 14 時 25 分となります。

なお、5月2日（木）は、遠足の有無に関わらず、弁当の用意をお願いします。



運動会について

運動会が5月25日（土）に開催されます。健康面に留意していただき、水とうや汗をふくタオルなどの用意をお願いします。なお、今年度は体操服で登校します。昼まででプログラムが終了するため、お弁当を用意していただく必要はありません。よろしくをお願いします。



行事食について

5月29日（水）の給食は、運動会予備日のため、行事食となります。献立は以下の通りです。行事食だけでは足りない場合には、追加で食べる分（おにぎり等、食べきれる量のもので）を持たせてください。

牛乳・サンドイッチバンズ・ロースハム・
フィッシュミニ

水泳学習の水着について

6月中旬から水泳学習が始まります。本校では、以前より、授業に適した水着の着用をお願いします。本年度もご協力よろしくをお願いします。

ご購入をお考えの方は、レジャー用ではなく、スカートのない、黒や紺といったシンプルなデザインのものをご購入をよろしくをお願いします。

必要に応じて日焼け対策用の水着（ラッシュガード）も着用可能ですが、フードがなく、華美でないシンプルなものをお願いします。身体的な理由など、デザインの異なる水着の着用を希望される場合は、一度担任までご相談ください。

彫刻刀の購入について

9月から図画工作科「ほってすって見つけて」（教科書 p.54）で版画の授業を行うため、彫刻刀を使用します。

学校で購入される方は、本日配布した封筒に現金を入れて、5月13日（金）までにお子様に持たせてください。

おつりが出ないようにご準備をお願いします。

令和6年度
5年学年だより

5月号



名古屋市立

戸笠小学校

新学期がスタートしてから、5年生のやる気に満ちた表情がたくさん見られています。高学年として学校のみみんなのために頑張ることの大切さを学び、充実感を味わえることを期待しています。

今後は、遠足や運動会、中津川野外学習など、様々な行事も予定されています。体の調子を整えて、元気に参加できるように、また、自分の力が発揮できるように支援していきたいと思います。ご協力をお願いします。



学習予定

| | |
|----------|--|
| 国語 | 話の意図を考えて聞きあい、「きくこと」について考えよう |
| 社会 | 低い土地の暮らし 国土の気候と特色 |
| 算数 | 比例 小数のかけ算 復習 |
| 理科 | 生命のつながり(2) めだかの誕生 |
| 音楽 | 和音や低音のはたらき 和音に合わせてせんりつをつくろう |
| 図工 | 糸のこすいすい |
| 家庭 体育 | クッキング はじめの一歩 体づくりと世界のダンス イメージをふくらませて |
| 総合 | みんなの力でみんなの幸せを |
| 外国語 | Happy birthday? (Unit2) |
| 道徳 | 節度を守って 親切とは 責任ある行動とは よりよいきまりとは |



5月の集金

| | |
|-------------|--------|
| 給食費 | 4,400円 |
| くりかえし漢字ドリル | 320円 |
| 書写練習帳 | 360円 |
| 社会科資料集 | 640円 |
| 道徳ノート 心かがやけ | 170円 |
| 家庭科学習ノート | 400円 |
| 手数料 | 10円 |
| 合計 | 6,300円 |

※ 引き落としは、5月2日(木)です。
残高の確認をお願いします。



お知らせ



遠足行事食について

4月30日(火)は、遠足のため、弁当のご用意をお願いします。雨天時は、5月2日(木)になりますが、遠足の場合でも授業をする場合でも、弁当になります。ご用意をお願いします。また、4月30日(火)は行事食も出ます。献立は牛乳、ビスケット、アセロラゼリーです。

牛乳とアセロラゼリーは遠足から帰ってきてから食べます。ビスケットは、遠足に持って行きます。

運動会予備日 行事食について

5月29日（水）の給食は、運動会予備日のため、行事食となります。献立は以下の通りです。行事食だけでは足りない場合には、追加で食べる分（おにぎり等、食べきれる量のもの）を持たせてください。



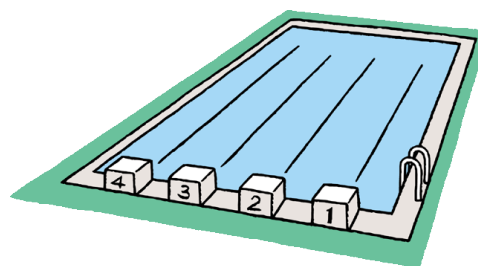
牛乳・サンドイッチバンズ・ロースハム・フィッシュミニ

水泳学習の水着について

6月中旬から水泳学習が始まります。本校では、以前より、授業に適した水着の着用をお願いしております。本年度もご協力よろしく申し上げます。

ご購入をお考えの方は、レジャー用ではなく、スカートのない、黒や紺といったシンプルなデザインのものをご購入をよろしく申し上げます。

必要に応じて日焼け対策用の水着（ラッシュガード）も着用可能ですが、フードがなく、華美でないシンプルなものでお願いします。身体的な理由など、デザインの異なる水着の着用を希望される場合は、一度担任までご相談ください。



令和6年度
6年学年だより

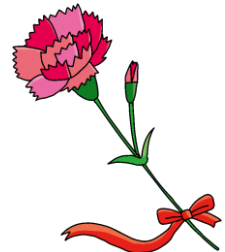
5月号

飛翔

名古屋市立戸笠小学校

緑の美しい、さわやかな季節がめぐってきました。新学期がスタートして、はや1か月。校内のあちらこちらで、6年生が張り切って委員会活動の仕事に取り組む姿が見られます。高学年として、学校みんなのために頑張ることの大切さを学び、充実感を味わうことを期待しています。

連休明けから運動会の練習が始まります。体の調子を整えて、元気に楽しめるよう、また、自分の力が発揮できるよう、見守っていきたいと思います。ご協力をお願いします。



今月の学習予定

- 国語 情景描写に着目して感想を話し合おう
文章と資料をあわせて読み、筆者の考えをとらえよう
- 社会 わたしたちの生活と政治 日本の歴史
- 算数 分数×整数、分数÷整数 分数×分数
- 理科 植物の体のつくりとはたらき
人やほかの動物の体のつくりとはたらき
- 音楽 短調のひびき アンサンブルのみりよく
- 図工 わたしの大切な風景
- 家庭 朝食から健康な1日の生活を
- 体育 マット運動
体つくりと日本の民よう
- 道徳 なれなかったリレーの選手 泣き虫
子ども会のキャンプ この胸の痛みを
- 総合 情報モラルについて学ぼう
自分の生き方を見つめよう
- 外国語 My Daily Schedule



5月の集金

| | |
|-------------|--------|
| 給食費 | 4,400円 |
| 修学旅行積立金 | 5,000円 |
| 漢字ドリル | 320円 |
| 書写練習帳 | 360円 |
| 社会科資料集 | 630円 |
| 道徳ノート | 170円 |
| 光の形 | 420円 |
| 版画版 | 280円 |
| クリアポケットファイル | 150円 |
| 手数料 | 10円 |

合計 11,740円

**5月2日(木)に引き落とされます。
入金の確認をお願いします。**

遠足について

4月30日(火)は遠足へ出掛けます。弁当の用意をお願いします。当日の下校時刻は14時25分ごろとなります。雨天時は、5月2日(木)に延期となります。延期の場合も、4月30日(火)は、5時間授業で下校時刻は14時25分となります。

なお、5月2日(木)は、遠足の有無に関わらず、弁当の用意をお願いします。

また、4月30日(火)は、用意していただく弁当の他に行事食として「牛乳・ビスケット・アセロラゼリー」が出ます。学校に到着後、食べる予定です。雨天の場合は、弁当と一緒に食べます。

行事食について

5月29日(水)の給食は、運動会予備日のため、行事食となります。献立は以下の通りです。行事食だけでは足りない場合には、追加で食べる分(おにぎり等、食べきれる量のもので)を持たせてください。

牛乳・サンドイッチバンズ・ロースハム・フィッシュミニ

水泳学習の水着について

6月中旬から水泳学習が始まります。本校では、以前より、授業に適した水着の着用をお願いしております。本年度もご協力よろしく申し上げます。

ご購入をお考えの方は、レジャー用ではなく、スカートのない、黒や紺といったシンプルなデザインのものをご購入をよろしく申し上げます。

必要に応じて日焼け対策用の水着(ラッシュガード)も着用可能ですが、フードがなく、華美でないシンプルなものをお願いします。身体的な理由など、デザインの異なる水着の着用を希望される場合は、一度担任までご相談ください。



ひばり・つばめ学級だより
 2024年度
 5月号
 名古屋市立戸笠小学校

ひばり・つばめ だより



新緑の美しい季節となりました。

5月から、いよいよ運動会の練習が始まります。ひばり・つばめ組は、学年ごとに種目が異なるので、友達の頑張っている姿を見たり、応援したりすることで、自分も頑張ろうという意欲を高めていきたいです。また、互いを認め合うことで、自信につなげていきたいと考えています。



暑い中の練習になりますので、水分をしっかりと摂り、練習していきたいと思います。ご家庭でもぜひ、お子さんから話を聞き、ほめたり、励ましたりしていただきたいと思います。よろしくお願いいたします。

学習予定

国語・算数

個別学習で行います。

社会（3年以上）

くらしを守る

生活科・理科（3年以上）

昆虫を育てよう

音楽

運動会の歌／季節の歌

図工

いろいろな技法をつかって

体育

運動会練習/集合・整列・行進・体操

家庭科（5年）

わたしの生活、大発見！

外国語（5年）

When is your birthday?

道徳

大好きな家族／気持ちのよいあいさつ

外国語活動（3年以上）

How many? / I like blue.

総合的な学習の時間（3年以上）

運動会をがんばろう



5月の集金

※ 〈別紙〉にてご確認ください。

行事食について

5月29日（水）の給食は、運動会予備日のため、行事食となります。献立は以下の通りです。行事食だけでは足りない場合には、追加で食べる分（おにぎり等、食べきれる量のもので）を持たせてください。

牛乳・サンドイッチバンズ・
 ロースハム・フィッシュミニ

ご用意ください

生活科・理科の学習で、アサガオとサツマイモを育てます。

・500mlのペットボトル→柔らかすぎない（つぶさずに持てる）材質で、ラベルをはがし洗浄したものに記名して持たせてください。

・植木鉢と支柱のセット（1年生の時に学校で購入したもの）→3年生以上でおうちに残っている方は学校へもってきてください。

水泳学習の水着について

6月中旬から水泳学習が始まります。本校では、以前より、授業に適した水着の着用をお願いしております。本年度もご協力よろしくお願い致します。

ご購入をお考えの方は、レジャー用ではなく、スカートのない、黒や紺といったシンプルなデザインのもののご購入をよろしくお願い致します。

必要に応じて日焼け対策用の水着（ラッシュガード）も着用可能ですが、フードがなく、華美でないシンプルなものでお願いします。身体的な理由など、デザインの異なる水着の着用を希望される場合は、一度担任までご相談ください。

5月の集金について

5月の集金は、以下の通りとなります。

引き落とし日は5/2（木）です。残高のご確認をお願いいたします。

1年生

| | |
|----------|---------|
| 給食費（4月分） | 2,112円 |
| （5月分） | 4,400円 |
| お道具箱 | 700円 |
| 工作はさみ | 370円 |
| クレパス | 700円 |
| 連絡袋 | 270円 |
| クーピーペンシル | 900円 |
| のり | 90円 |
| ねんどセット | 960円 |
| 名前ペン | 110円 |
| スティックのり | 110円 |
| じゆうちょう | 180円 |
| れんらくちょう | 180円 |
| こくごノート | 180円 |
| さんすうノート | 180円 |
| 手数料 | 10円 |
| 合計 | 11,452円 |

4月の給食費は、264円×8食分です。

2年生

| | |
|----------|--------|
| 給食費 | 4,400円 |
| はなややさいの土 | 300円 |
| あさがおの種子 | 100円 |
| 手数料 | 10円 |
| 合計 | 4,810円 |

3年生

| | |
|----------|--------|
| 給食費 | 4,400円 |
| 書写ノート | 360円 |
| ローマ字の練習 | 320円 |
| はなややさいの土 | 300円 |
| あさがおの種子 | 100円 |
| 手数料 | 10円 |
| 合計 | 5,490円 |

4年生

| | |
|----------|--------|
| 給食費 | 4,400円 |
| はなややさいの土 | 300円 |
| あさがおの種子 | 100円 |
| 手数料 | 10円 |
| 合計 | 4,810円 |

5年生

| | |
|----------|--------|
| 給食費 | 4,400円 |
| 社会科資料集 | 640円 |
| はなややさいの土 | 300円 |
| あさがおの種子 | 100円 |
| 手数料 | 10円 |
| 合計 | 5,450円 |

6年生

| | |
|----------|--------|
| 給食費 | 4,400円 |
| 書写練習帳 | 360円 |
| 社会科資料集 | 630円 |
| はなややさいの土 | 300円 |
| あさがおの種子 | 100円 |
| 手数料 | 10円 |
| 合計 | 5,800円 |