

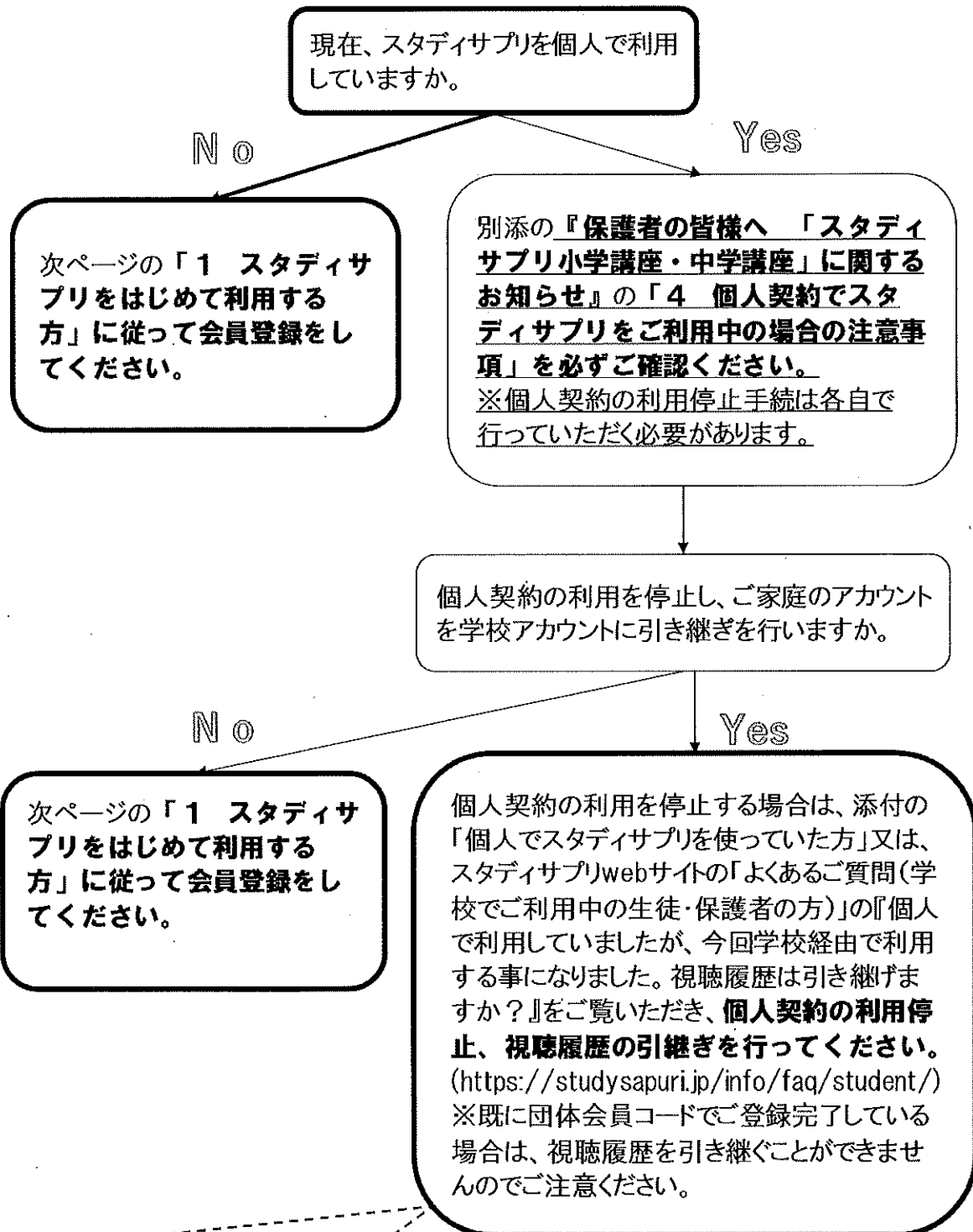
(保護者・生徒の皆様へ)

スタディサプリの会員登録について

名古屋市教育委員会

株式会社リクルートマーケティングパートナーズ

○以下のフロー図に従って、会員登録を進めてください。



○学校から配布したアカウントの利用期間は今年度3月末までです。

○今回、個人契約の利用を停止し、再度個人契約をする場合は価格が上がるケースがあります。個人契約の利用停止に関しては十分にご検討ください。

1 スタディサプリーをはじめて利用する方

(1) スマートフォン・タブレットからの登録方法（アプリでは行えないのでWebサイトを利用）

<方法1>

検索サイトで「サプリー 団体」と検索し、
「団体会員コードをお持ちの方-
スタディサプリーサポート Web」をタップする。

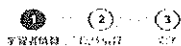
<方法2>

URL の窓に「bit.ly/sapuridantai」を
入力するか
QRコードを読み取ります。



「学校で利用する」の「団体会員コードを入力してください」の欄に、
学校で配布された紙に記載されている「**団体会員コード**」を入力します。

スタディサプリー



学習者情報の登録

はじめて学習者本人の情報を入力してください。

お名前

ふりがな

生年月日

性別

ユーザー名

パスワード

メールアドレス

次の注意事項を確認のうえ、学習者情報の登録を行ってください。

<注意事項>

- ・「お名前」「ふりがな」は設定がされていますので修正しないでください。
- ・「生年月日」は、自分の生年月日ではなく、「2019年7月20日」と入力してください。
- ・「ユーザー名」は、「団体会員コードをユーザー名として利用する」にチェックを入れてください。
- ・「パスワード」は、半角アルファベットと半角英数字を必ず組み合わせ6文字以上で設定してください。
※「パスワード」は忘れないように必ずメモしてください。
- ・「メールアドレス」は、入力不要です。
- ・「在籍校に学習履歴などの情報を提供することに同意します」に、チェックを入れてください。（同意は必須となります。）
- ・「保護者の同意」は、学年が中学3年生以下で設定されている場合に表示されます。保護者の方に同意を得てチェックしてください。（同意は必須となります。）
- ・次の画面でユーザー名が表示されたら登録完了です。
「学習を開始する」をタップして学習を開始しましょう。
- ・学年が「中学1～3年生」で設定されている場合、「中学生設定」の画面が表示されます。「教科書の設定」は「設定なし」を選択してください。

※画像はイメージです。右の手順に従って登録していただきますようお願いいたします。

【参考情報】 アプリでのログイン方法（貸出用タブレットを除く）

① アプリをダウンロードします。（インストールは無料）

iPhone・iPad の場合 App Store で「スタディサプリ」を検索

Android・iPad 以外のタブレットの場合 Play ストアで

「スタディサプリ」を検索



② アプリを起動し、ユーザー名（団体会員コード）とパスワードを入力します。

(2) パソコンからの登録方法

<方法1>

検索サイトで「サプリ 団体」と検索し、「団体会員コードをお持ちの方-スタディサプリサポート Web」をクリックする。

<方法2>

URL の窓に「bit.ly/sapuridantai」を入力してアクセス

以降は、「1(1) スマートフォンからの登録方法」と同様です。

パソコンでのログイン方法

① Web ブラウザからログインページにアクセスします。

<方法1>

「サプリ ログイン」と検索し、「ログイン・スタディサプリ」をクリックする。

<方法2>

URL の窓に「bit.ly/sapuri2go」を入力してアクセス

<方法3>

公式ホームページ (<https://studysapuri.jp/>) にアクセスし、右上の「ログイン」> 学習者ログイン」をクリックする。

② 画面上に、自分で設定したユーザー名とパスワードを入力します。

2 お問い合わせ

スタディサプリの使用にあたって、不明な点がある場合は、「3 よくあるご質問」をまずはご確認ください。それでもなお、不明な点がある場合は、学校にご連絡いただきますようお願いいたします。

※スタディサプリア web サイトの「よくあるご質問」内の問い合わせフォームは、ご利用いただけませんのでご注意ください。

3 よくあるご質問

登録・ログインについて

Q パスワードを忘れてしまった場合はどうすればよいですか。

A 先生までお問い合わせください。先生が任意のパスワードに変更をした上で、それを生徒にお伝えします。

Q 団体会員コード配布用紙を紛失してしまい、団体会員コードが分からなくなりました。

A 先生までお問い合わせください。先生が団体会員コードをお伝えします。

Q パスワードの入力を複数回誤りログインできなくなりました。

A パスワードを複数回誤ると、「アカウントロック」がかかります。
30分以上待ついただくか、パスワードの再設定を行うとログインできます。

登録情報について

Q 登録されている名前が本名ではありません。

A 個人情報保護のため、任意の文字列で登録を行っておりますが、スタディサプリアの学習機能はそのままご利用いただけます。

Q 生年月日を「2019年7月20日」と登録すべきところ、誤って自分の生年月日を登録してしまいました。

A 生年月日は、プロフィールより編集画面において自分で修正できます。

その他

Q 登録した端末以外でも動画は見られますか。

A ログインさえしていただければどの端末からでも動画を見ることは可能です。
(2台同時にログインすることも可能です。)

Q 合格特訓コースを使いたい。

A 合格特訓コースは、学校アカウントでは行うことができません。

Q テキストが届きません。

A 冊子でのテキストの配布はありません。画面上でテキストをご覧ください。（又は、画面に表示されるテキストを各自でプリントアウトしてください。）