



ガーベラ



9月

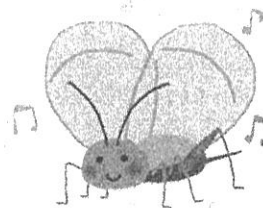
令和3年9月2日発行

第6号

○ 2学期が始まりました！

昼間の残暑はまだまだ厳しいですが、朝夕は虫の音が響き、秋の訪れを感じるられるようになりました。

オリンピック、パラリンピックが開催された2021年の夏休み、皆さんは有意義に過ごせたでしょうか。部活動に励んだ人、学習会や家で集中して勉強した人、たくさんの本を読んだ人、家のお手伝いをして過ごした人、いろいろな過ごし方があったと思います。夏の思い出を作り、心も体もより大きく成長したことと思います。その成長を2学期の活動に生かして欲しいです。



さて、その2学期には、体育大会や合唱コンクールなど、大きな行事が控えています。さらに、後期に向けて、学校全体では生徒会役員が選出され、学級では、委員や係の決定が行われます。委員会や部活動、行事など様々な場面で活躍するようになっていきます。皆さんがさらに成長を遂げてくれることを期待しています。

○ 基礎学力コンクールが延期になります

当初予定していた、9月2・3日の基礎学力コンクールについてお知らせいたします。

新型コロナウイルス感染症の感染拡大に伴う「緊急事態宣言」に伴い、両日が午前中授業となりました。基礎学力コンクールの実施が難しく、現時点では延期とさせていただきます。コンクールに向けての準備が無駄にならないよう、日程調整をしていく方向で進めている状況です。

なお、感染状況により、(基礎学力コンクールに関わらず) 変更等が多くなることが予想されます。今後ともご理解ご協力のほど、よろしくお願いたします。

○ 中間テストがあります *日程に気を付けてください。

9月27日(月)～29日(水)に予定されていた中間テストは

9月29日(水)、30(木)、10月1日(金)に行われます。

2学期の中間テストは、9教科全てで行われます。

1学期の成績個票や通知表の結果から、理解の不十分なところや、もう少し頑張れるところを確認しておきましょう。また、これから習得する2学期の学習内容と合わせて、1学期に学習した内容をよく復習し、早めに計画を立てテスト勉強に取り組んでほしいと思います。



○ 新職員あいさつ

山口香織先生の産休に伴い、新しく、溝口多希子(みぞぐちたきこ)先生を第1学年の先生として迎えることになりました。溝口先生は、1年4組の学級担任と、1・4・5・7組の国語科を担当します。どうぞよろしくお願いたします。

溝口先生からのあいさつ・メッセージ

ご縁があり、滝ノ水中学校に勤務することになりました。お子様一人一人の輝きある学校生活を願い、毎日を大切に、心を込めて過ごしていきたいと思ひます。よろしくお願いたします。

日	曜	帯	行 事	備考	ルーム
1	水	特	始業式 防災訓練	午前中授業・部活動なし	×
2	木	A	木①②③④		3-45
3	金	A	水⑥⑤④②		3-45
4	土				
5	日				
6	月	B	月①②③④ 指揮者・伴奏者オーディション(1年)		2-1 12組
7	火	B	火①②③④		2-1 12組
8	水	B	金①②③④		2-23
9	木	B	木①②③④ 選挙管理委員会		2-23
10	金	B	金⑤⑥火⑤⑥		2-45
11	土				
12	日				
13	月	B	月①②③④⑤ 滝掃祭説明会(体育館) 14:35		2-45
14	火	B	生徒委員会(前期最終) 15:05		2-67
15	水	B	金①②③④⑤⑥ 生徒会役員選挙リハーサル 15:05		2-67
16	木	B	⑤水3の授業 ⑥木5	部活動なし	3-23
17	金	B	水①②③④ ⑤⑥後期生徒会役員選挙 選挙管理委員会 15:05		3-67
18	土				
19	日				
20	月		敬老の日		
21	火	B	生徒議会(前期最終) 15:05		3-67
22	水	B		テスト週間 (部活動原則無し)	1-12
23	木		秋分の日		
24	金	A			1-12
25	土				
26	日				
27	月	B			1-34
28	火	A	水①②③④⑤⑥		1-34
29	水	特	中間テスト ①理②社③美		×
30	木	特	中間テスト ①国②保体③英		×

【お詫び】

5月分で集金させていただいた補助教材費ですが、昨年度からの値上げの変更を見落としとしており、10,090円ではなく、10,100円が正しい合計金額でした。誠に申し訳ございません。実際にかかった校外学習費が3,120円でしたので、残金180円を補助教材費の差額10円と9月分のPTA会費に充てさせていただきます。

【9月 集金のお知らせ】※ 前号のお知らせから変更があります。ご確認ください。

9月28日に、集金の引き落としが行われます。9月分の集金金額は、**2,730円**です。

[内訳: PTA会費730円(校外学習の返金分-170円)、ミルク費2,000円] 入金のご準備をよろしくお願いいたします。なお、引き落とし手数料として、10円が必要になります。