



# きらきら

4月号②

名古屋市立高蔵小学校  
令和6年4月12日

入学式が終わり、いよいよ学校生活が始まっていきます。少しずつ学校に慣れていくことができるよう、子どもたちとのふれ合いを大切にしていきたいと思っています。また、今までとは違った心配な様子が見られるときには、遠慮なくお知らせください。



## 学習予定 4月17日(水)～23日(火)

	17日(水)	18日(木)	19日(金)	22日(月)	23日(火)
登校 朝の 学活	<ul style="list-style-type: none"> <li>朝の支度→できたら自由遊び</li> <li>朝の挨拶</li> <li>お話をきこう ・お話をしよう ・歌って踊ろう</li> </ul>				
1時 間目	わたしできるよ ・ともだちとな かよくなろう	算数 「わくわくがっこ う」	なかよしいっぱい がっこうたんけん ・あったかくらっ 子の約束 ・蔵の巻	書写 「はじめのがくし ゅう」	算数 「かずとすう じ」
2時 間目		図画工作 「どんどんかくの はたのしいな」	国語 「おはなしききた いな」	算数 「わくわくがっこ う」	交通安全教室 ・通学路を探検 しよう
3時 間目	こうてもたん けんしてみよう 「外遊びをしょ う」		体育 「体づくりとゆう ぐ・てつぼう」	国語 「かくことたのし いな」	
4時 間目		なかよしいっぱい がっこうたんけん 「おいしそうなに おいをさがそう」 ・給食当番の仕方	わたしががっこう ・タブレットの使 い方	なかよしいっぱい がっこうたんけん 「たのしい おそ うじ」	国語 「うたにあわせ てあいうえお」
給食	たのしいきゅうしょく				
下校	11:35	13:30	13:30	13:30	13:30
持ち 物等	<ul style="list-style-type: none"> <li>筆記用具（筆箱、下敷き、連絡袋）は毎日必要です</li> </ul>				
		給食の用意 (以降毎日必要です)	給食の用意	給食の用意 ・体操服 ・上靴 ・タブレット (以降毎日必要です)	給食の用意 ・タブレット ・粘土 ・課題プリント (1枚)

## 学習予定 4月24日(水)～4月30日(火)

	24日(水)	25日(木)	26日(金)	30日(火)
登校 朝の学活	<ul style="list-style-type: none"> <li>朝の支度→できたら自由遊び</li> <li>朝の挨拶</li> <li>お話をきこう ・お話をしよう ・歌って踊ろう</li> </ul>			
1時間目	国語 「うたにあわせてあいうえお」	がっこうたんけん おはなしにいこう ・がっこうたんけん	がっこうたんけん みつけたよわかったよ ・がっこうたんけん ・図書室の使い方	がっこうたんけん みつけたよわかったよ ・がっこうたんけん
2時間目	図画工作 「ねんどでごちそうなにつくろう」			算数 「かずとすうじ」
3時間目	視力検査	体育 「体づくりとゆうぐ・てつぼう」	国語 「ことばのたいそう」	国語 「ひらがなのがくしゅう」
4時間目	算数 「かずとすうじ」	算数 「かずとすうじ」	算数 「かずとすうじ」	道徳 「きもちのよいせいかつ」
給食 清掃				
5時間目				
下校	13:30	13:30	13:30	13:30
持ち物等	<ul style="list-style-type: none"> <li>給食の用意</li> <li>タブレット</li> <li>課題プリント(1枚)</li> </ul>	<ul style="list-style-type: none"> <li>給食の用意</li> <li>タブレット</li> <li>課題プリント(1枚)</li> </ul>	<ul style="list-style-type: none"> <li>給食の用意</li> <li>タブレット</li> <li>図書の手さげ</li> <li>課題プリント(1枚)</li> </ul>	<ul style="list-style-type: none"> <li>給食の用意</li> <li>体操服</li> <li>上靴</li> <li>タブレット</li> </ul>

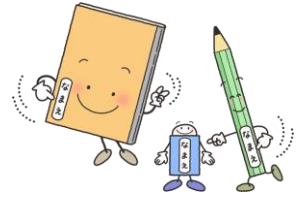
## お知らせとお願い

### 《しょしゃノート・ひらがな・すうじ練習帳・歌はともだちについて》

後日お渡しします、「しょしゃノート」「ひらがな・すうじ練習帳」「歌はともだち」に、記名をお願いします。お渡し次第、名前を書いて持たせてください。学校で預かります。

### 《返却袋について》

返却袋をお持ちの方は、一度、学校にお返しください。



### 《図書室の本の貸し出しについて》

図書室の本は、手さげ袋に入れて持ち帰ります。ご家庭でも読書に親しむことができるように、お声掛けをお願いします。

### 《下校時刻について》

18日(木)から、給食が始まります。お迎え当番が終わり、子どもたちだけでの下校となりますので、最初のうちはお家の前でお子様を出迎えていただけるとありがたいです。

4月30日(火)までは、4時間授業で、13時30分下校です。

5月1日(水)からは、原則5時間授業で、14時25分下校です。

### 《給食について》

18日(木)から、「給食セット」として給食用のナフキン、箸、マスクを毎日持たせてください。また、お子様が給食当番で使う白衣を持ち帰りましたら、洗濯をして、次の週の月曜日に持たせてください。



## 持ち物等の連絡について

5月2日以降は、時間割表に沿って学習を行います。その他の持ち物等の連絡については、後日一人一台貸し出されるタブレット端末で行います。1年生のうちは、お家の方もお子様と一緒に毎日の準備を行ってください。また、タブレット端末の詳しい使い方については、19日(金)の懇談会でも説明させていただきます。



### 各教科の教科書名

国語	「こくご かざぐるま」
書写	「しょしゃ」
算数	「わくわく さんすう」 「すたあと ぶっく」
生活	「せいかつたんけんたい」
音楽	「おんがくのおくりもの」
図画工作	「ずがこうさく」
道徳	「どうとく」

## 清掃活動について

18日(木)から、給食とともに清掃活動が始まります。清掃の仕方を少しずつ指導していきます。そこで15日(月)までにぞうきんを一人2枚ずつご用意ください。共用のぞうきんとして使用するので、記名は必要ありません。よろしくをお願いします。

