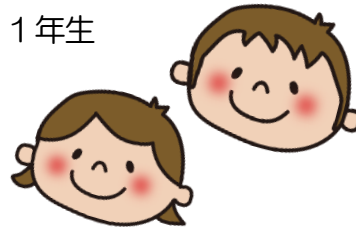




# えが お



小学校生活のスタートを、心からお喜び申し上げます。  
 子どもたちの小さな胸は、小学生になった期待や喜びでいっぱい膨らんでいることと思います。  
 これからの学校生活で、多くの友達と豊かに関わり、元気いっぱい成長して欲しいと願っています。  
 子どもたちが「えがお」で学校生活を送ることができるよう、一人一人をしっかり受け止め、  
 温かく支えていきたいと思ひます。  
 保護者の皆様のご理解とご協力をよろしくお願いいたします。



## 担任紹介

1組

2組

3組

4組

- 学校からの連絡は「学校だより」や「学年だより」などの印刷物や連絡帳でお知らせします。  
**毎日必ず連絡袋の中を確認**してください。連絡帳に何か書いてあったときは、見たことの確認のため**印かサイン**をお願いします。
- 欠席・遅刻する場合は、**きずなネット**にてお知らせください。  
 お渡しした**連絡票に連絡を依頼する児童名**を記入して、**連絡帳用の用紙**を連絡帳の裏表紙にのり付けしてください。**提出用の用紙は、学校に提出**してください。その際、連絡を依頼する児童とその保護者の方の了解を得ておいてください。  
 また、家庭の都合で遅刻や早退をする場合は、**事前に連絡帳やメールなどで担任に連絡し、家族の方が学校まで送り迎え**するようにしてください。
- 集金は、毎月1回郵便局より引き落としします。**毎月1日が引き落とし日**になります。1日が土日祝日の場合は、翌月曜日になります。「学校だより」の裏面の連絡欄で毎月の集金額をお知らせしますので、引き落とし前日までに郵便局への入金をお願いいたします。入金を確認できない場合は、**保護者の方に直接郵便局へ行っていただき、振込していただきます。**  
 その際の手数料は、**保護者負担**になります。
- 持ち物への名前は、**ひらがな**でお書きください。
- 上靴は、週の終わりに持ち帰ります。洗っていただいたものを月曜日に持たせてください。上靴用の袋は、週の終わりまで学校に置いておきます。
- 本日お渡しした「5つのおやくそく」の下敷きは、ドリルやワーク類に取り組むときに使用します。ひらがなで記名をして学校に持たせてください。**学校で保管**します。
- 雑巾2枚を**12日（金）**までに持たせてください。2枚とも、**無記名**のものをお願いします。

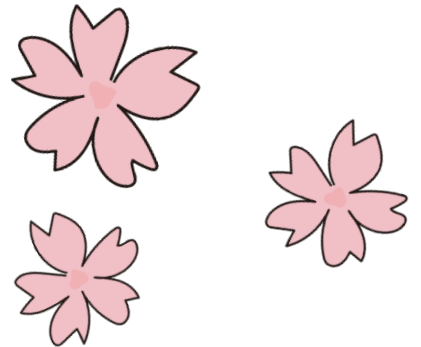


- トワイライトに行く時は、カードに印を押し、お迎えの時間を書いて、必ず連絡袋に入れて持たせてください。トワイライトに行かない日はカードを連絡袋から抜いてください。下校時に、参加票の有無で、トワイライトへ行くかどうかの判断をします。(お子様にも、その日に参加するかどうか、毎日お伝えください。) 急に変更がある場合のみ、学校に電話で連絡してください。同時にトワイライトへも電話連絡をしてください。
- 学童の人は、行かない場合のみ、連絡帳でお知らせください。
- 登校時は、分団の班長が自宅まで「迎え」を行います。【4月10日(水)～16日(火)まで】17日(水)からは、自分で集合場所まで行くようにしてください。
- 下校は、学年下校で予定時刻に学校を出発します。入学説明会のしおり(P.16)の○印まで、**担当者が送っていきますので【4月18日(木)まで】**付近までお迎えをお願いします。毎週水曜日の下校は、見守り隊の方に付き添っていただきます。

## 体育時の服装について

下記のを15日(月)から、持たせてください。体操服は体育の有無にかかわらず、毎週月曜日に持たせてください。金曜日に持ち帰ります。洗濯をして、翌週の月曜日に持たせてください。すべてのものに、組と名前を書いてください。

- シャツ・・・白色半そで
- ズボン・・・黒色クォーターパンツ(紺色でも可)
- 帽子・・・つば付き赤白帽子(ゴムのあごひも付き)
- 体育の服を入れる袋(上記のシャツ・ズボン・帽子を入れて)



## ドリル類・ワーク類について

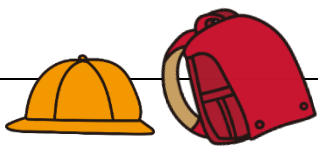

- 今後、ドリル類やワーク類を購入していただきます。届いた際は、学校で記名をして活用していきます。持ち帰るものもありますので、ひらがなで記名をし、学校へ持たせてください。

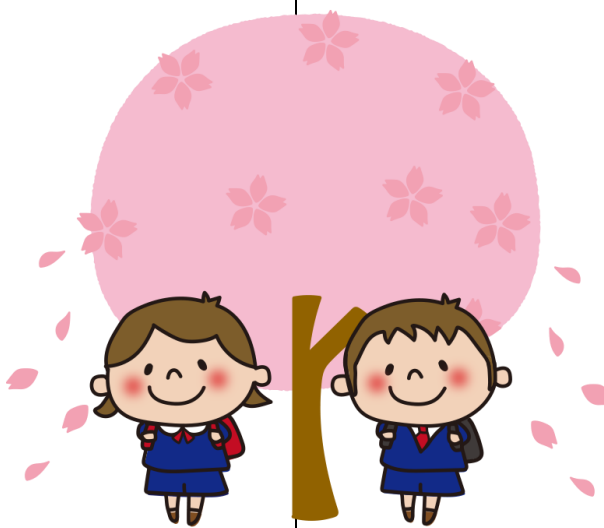
## 下校時刻・下校について

- 10(水)・11日(木)は、時 分ごろ( )の下校になります。(お子様をトワイライトへ預ける場合は、弁当持参になります。)
- 12(金)・15日(月)・16日(火)・17日(水)は、時 分ごろの下校になります。(お子様をトワイライトへ預ける場合は、弁当持参になります。)
- 18日(木)からは給食が始まります。時 分ごろの( )の下校になります。
- 行事等の関係で早く下校するときは、あらかじめ学校だよりや学年だよりでお知らせします。

# 学習予定

15日(月)以降の予定は、学年だよりNo.2(4月11日配付予定)でお知らせします。

日	曜	べんきょう・そのほか	おうちの方へ	持ち物
8	月	◎ にゅうがくしき	○ 今日のことを、お子様と一緒に話し合ってください。	
9	火	◎ しぎょうしき	○ 1年生は、お休みです。	
10	水	<p>① 1ねんせいをむかえるかい</p> <ul style="list-style-type: none"> <li>・あいさつやへんじのしかた</li> <li>・はなしのききかた</li> </ul> <p>② がっきゅうかつどう</p> <ul style="list-style-type: none"> <li>・ようぐのだしれとせいとんのきまり</li> <li>・どうぐばこのつかいかた</li> </ul> <p>③ がっきゅうかつどう</p> <ul style="list-style-type: none"> <li>・がくねんげこうのならびかた</li> <li>・とうげこうのきまり</li> <li>・ほうめんべつげこう</li> </ul> <div style="border: 1px solid black; padding: 5px; text-align: center;"> <p><b>下校予定時刻</b> 11時25分ごろ (Bタイム3時間)</p> </div>	<p>○ いよいよ、ランドセルを背負って登校します。「行ってきます」「行ってらっしゃい」と明るく挨拶して送り出してください。</p> <p>○ 黄色い帽子に記名し、交通安全ワッペンと下校班の色フェルトを縫いつけて、毎日かぶらせてください。</p> <p>○ 名札は、毎日自分で左胸につけさせてください。</p> <p>○ 鉛筆は、毎日自分で削らせてください。</p> <p>○ 持ち物には、必ず名前(ひらがな)を書いてください。</p> <p>○ 入学説明会のしおり(P.16)の○印まで、担当者が送って行きますので、付近までお迎えをお願いします。 <b>お迎えがない場合、担当者と一緒に、学校まで戻ります。</b></p>	<p>① 毎日持ってくるもの</p> <p>*筆箱</p> <div style="border: 1px solid black; padding: 5px;"> <ul style="list-style-type: none"> <li>・Bまたは2Bの鉛筆 5本</li> <li>・赤鉛筆 1本</li> <li>・白で四角い消しゴム 1個</li> </ul> </div> <p>*連絡帳 *連絡袋 *ハンカチ *ティッシュ *名札(胸につけて) *帽子(かぶって)</p> <p>③ 茶色い封筒</p> <div style="border: 1px solid black; padding: 5px;"> <ul style="list-style-type: none"> <li>・児童個票</li> <li>・緊急連絡カード</li> <li>・保健調査</li> <li>・学校給食申込書</li> <li>・連絡票(提出用)</li> <li>・PTA学級委員選出について</li> <li>・日本スポーツ振興センター加入同意書(お金は後日集めます。)</li> <li>・食物アレルギー調査票(調査票未提出の方)</li> <li>・教育会申込書(賛同される方のみ・お金を添えてください)</li> <li>・「子とともに ゆうゆう」申込票(希望される方のみ・お金を添えてください)</li> </ul> </div> <p>④ 道具箱</p> <div style="border: 1px solid black; padding: 5px;"> <ul style="list-style-type: none"> <li>・はさみ</li> <li>・パス</li> <li>・のり</li> <li>・全芯色鉛筆 12色(クーピー等)</li> <li>・名前ペン(油性)</li> <li>・自由帳</li> <li>・新聞紙2~3枚</li> <li>・A4ファイル</li> </ul> <p>※すべての物にひらがなで記名をお願いします。詳しくは、入学説明会のしおりP.3をご覧ください。</p> </div> <p>⑤ 「5つのおやくそく」下敷き ※ 学校で保管します。</p> <p>⑥ 雑巾 2枚 (すべて無記名)</p>



日 (曜日)	朝の お迎え	べんきょう そのほか	持ち物 お知らせ	○印まで の送り	下校予定時刻 給食の有無
11  (木)	あり	1 がっきゅうかつどう 2 こくご 3 おんがく	<ul style="list-style-type: none"> <li>・国語（教科書、ノート）</li> <li>・音楽（教科書）</li> </ul>	あり	<b>時 分ごろ</b>  給食なし
12  (金)	あり	1 がっきゅうかつどう 2 せいかつ 3 こくご	<ul style="list-style-type: none"> <li>・生活（教科書）</li> <li>・国語（教科書、ノート）</li> <li>・体育館シューズ(袋に入れて)</li> </ul> ☆ 体育館シューズは、学期の終わりに持ち帰ります。それまでは学校保管です。	あり	<b>時 分ごろ</b>  給食なし

ご心配なこと等ありましたら、いつでもご相談ください。

1年間、よろしくお願ひします！

