



## 令和4年度 学校評価アンケート 結果

学校評価アンケートへのご協力をいただき、誠にありがとうございました。

本年度もまだ、新型コロナウイルス感染症対策のために教育活動に制限がありましたが、可能な範囲で教育活動を進めました。しかし、授業公開はまだ実施できずにお答えにくいところもあったかと思えます。この結果をふまえて、さらに学校をよくしていくために検討を重ねていきたいと考えています。今後とも、学校教育活動にご理解とご協力をどうかよろしく願います。

### アンケートの集約結果

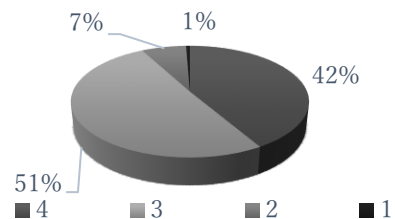
令和5年1月、保護者の皆様にアンケートにご協力いただき、169名からご回答をいただきました。

【回答率57%】

4 . . . (そう思う)	3 . . . (やや思う)
2 . . . (あまり思わない)	1 . . . (思わない)

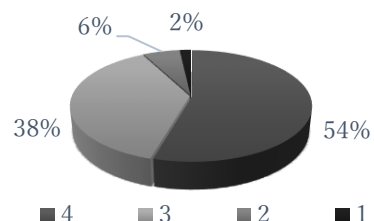
**問1** 本校の努力点「なかまとともに主体的に学びを深める生徒の育成～学びに向かう力を高め、人間力を磨く～」は、適切であると思えますか。

【平均 3.33】  
(昨年 3.51)



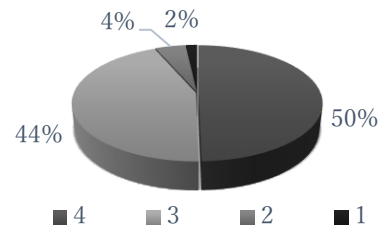
**問2** お子さんは、楽しんで学校に通っていますか。

【平均 3.45】  
(昨年 3.48)



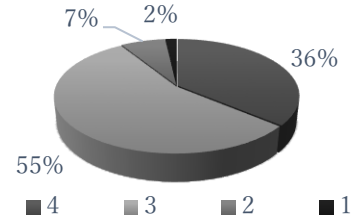
**問3** お子さんは、なかまと協力して学校生活を送っていると思いますか。

【平均 3.41】  
(昨年 3.46)



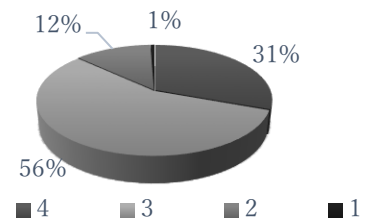
**問4** 授業は、落ち着いた雰囲気の中で進められていると思いますか。

【平均 3.25】  
(昨年 3.35)



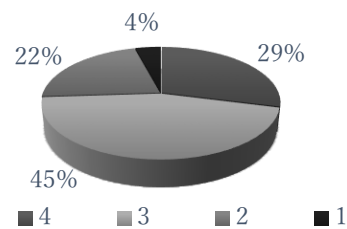
**問5** 本校の職員は、分かりやすい授業に努めていると思いますか。

【平均 3.17】  
(昨年 3.25)



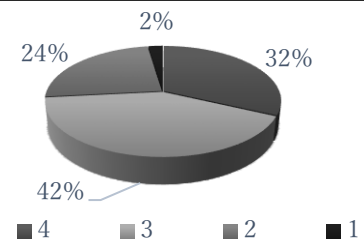
**問6** お子さんは、授業の内容が分かっていると思いますか。

【平均 2.99】  
(昨年 3.05)



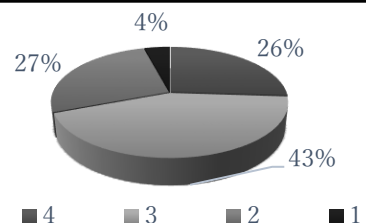
**問7** お子さんは、主体的に学習に取り組んでいると思いますか。

【平均 3.03】  
(昨年 2.98)



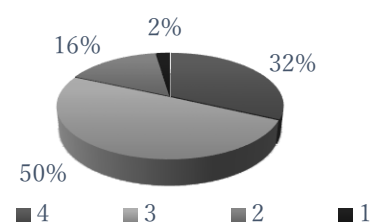
**問8** 本校は、個に応じた、きめ細かい指導を行っていると思いますか。

【平均 2.91】  
(昨年 3.01)



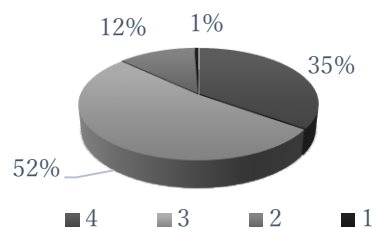
**問9** 本校職員は、生徒の目線に立った生徒理解に努め、生徒各自の自己実現を励ましていると思いますか。

【平均 3.11】  
(昨年 3.19)



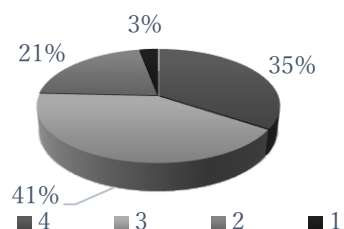
**問10** 学校の様子を知るうえで、学年通信は役立っていると思いますか。

【平均 3.21】  
(昨年 3.20)



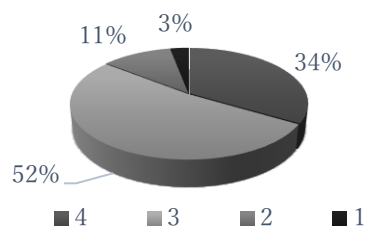
**問11** 本校はご家庭と連携を取りながら、生活指導を適切に行っていると思いますか。

【平均 3.07】  
(昨年 3.13)



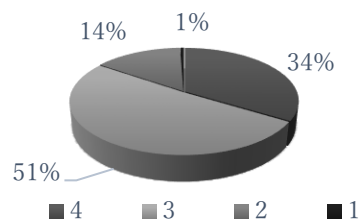
**問12** 本校は、いじめ防止に努め、教育相談等の活動を適切に行っていると思いますか。

【平均 3.16】  
(昨年 3.21)



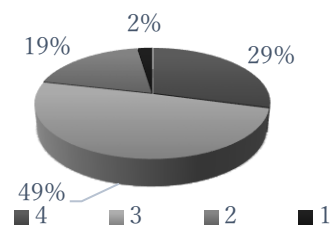
**問13** 本校の学校行事は、生徒の豊かな心を育むよう配慮して行われていると思いますか。

【平均 3.18】  
(昨年 3.19)



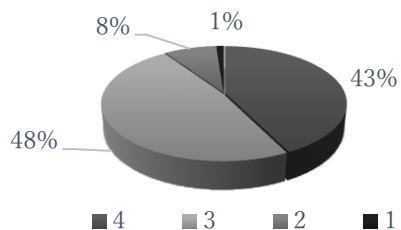
**問14** 本校は、保護者・地域の声を取り入れていると思いますか。

【平均 3.05】  
(昨年 3.14)



**問15** 本校は、生徒の事故防止や感染症予防対策など、健康や安全確保に努めていると思いますか。

【平均 3.32】  
(昨年 3.37)



ご協力ありがとうございました。