



令和3年度 学校評価アンケート 結果

学校評価アンケートへのご協力をいただき、誠にありがとうございました。

本年度は、新型コロナウイルス感染症対策のため、学校行事を中止したり、規模を縮小したりした関係で、お答えにくいところがあったかと思いますが、この結果を参考にし、さらに学校をよくしていくために検討を重ねていきたいと考えています。今後とも、学校教育活動にご理解とご協力をどうかよろしくお願いいたします。

アンケートの集約結果

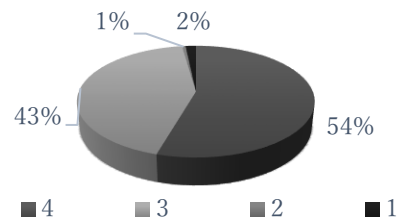
令和4年2月、保護者の皆様にアンケートにご協力いただき、206名からご回答をいただきました。

【回収率67%】

4	・・・ (思う)	または	(はい)
3	・・・ (どちらかと言えば思う)	または	(どちらかと言えばはい)
2	・・・ (どちらかと言えば思わない)	または	(どちらかと言えばいいえ)
1	・・・ (思わない)	または	(いいえ)

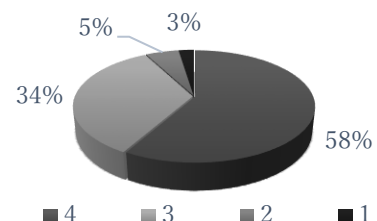
問1 本校の努力点「なかまとともに主体的に学びを深める生徒の育成～学びに向かう力を高め、人間力を磨く～」は、適切であると思いますか。

【平均 3.51】



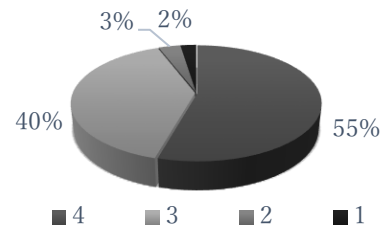
問2 お子さんは、楽しんで学校に通っていますか。

【平均 3.48】



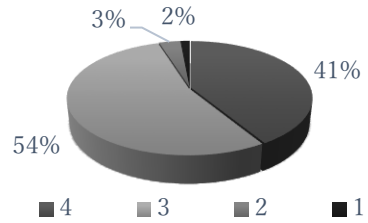
問3 お子さんは、仲間と協力して学校生活を送っていると思いますか。

【平均 3.46】



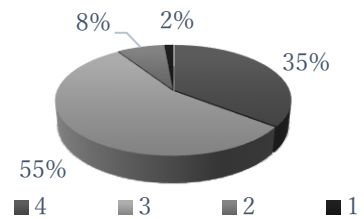
問4 授業は、落ち着いた雰囲気の中で進められていると思いますか。

【平均 3.35】



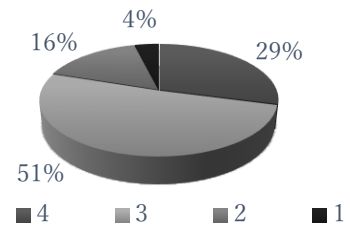
問5 本校の職員は、分かりやすい授業に努めていると思いますか。

【平均 3.25】



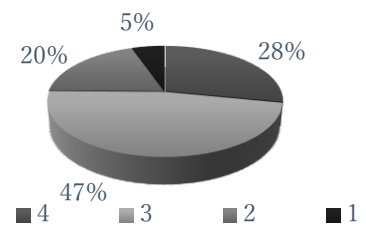
問6 お子さんは、授業の内容が分かっていると思いますか。

【平均 3.05】



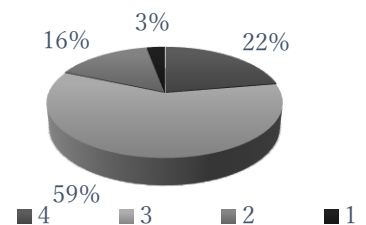
問7 お子さんは、主体的に学習に取り組んでいると思いますか。

【平均 2.98】



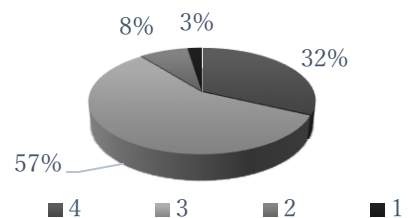
問8 本校は、個に応じた、きめ細かい指導を行っていると思いますか。

【平均 3.01】



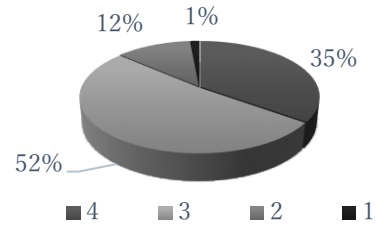
問9 本校職員は、生徒の目線に立った生徒理解に努め、生徒各自の自己実現を励ましていると思いますか。

【平均 3.19】



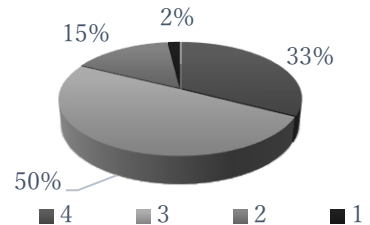
問10 学校の様子を知るうえで、学年通信は役立っていると思いますか。

【平均 3.20】



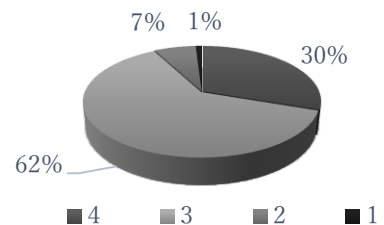
問11 本校はご家庭と連携を取りながら、生活指導を適切に行っていると思いますか。

【平均 3.13】



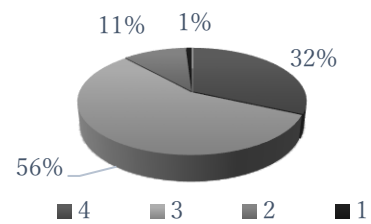
問12 本校は、いじめ防止に努め、教育相談等の活動を適切に行っていると思いますか。

【平均 3.21】



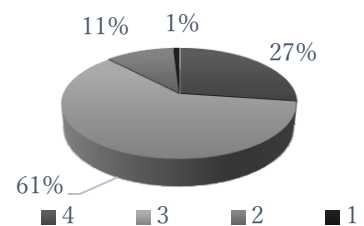
問13 本校の学校行事は、生徒の豊かな心を育むよう配慮して行われていると思いますか。

【平均 3.19】



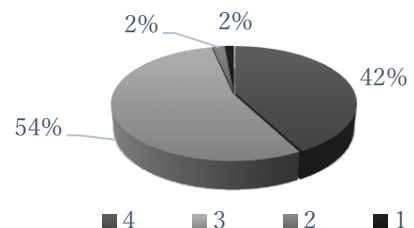
問14 本校は、保護者・地域の声を取り入れていると思いますか。

【平均 3.14】



問15 本校は、生徒の事故防止や感染症予防対策など、健康や安全確保に努めていると思いますか。

【平均 3.37】



ご協力ありがとうございました。