

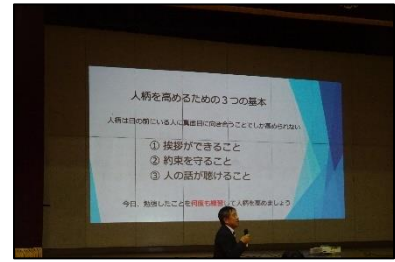
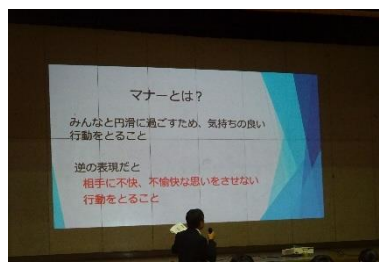
ストレスマネジメント授業

11月5日(火)に「脳を落ち着かせる方法」というテーマで、本校スクールカウンセラーの山中さんにストレスマネジメント授業を行っていただきました。私たちは、「自動否定思考」というネガティブな思考が頭に勝手に浮かんでしまう仕組みをもっていて、この仕組みを自分で認識することで、ポジティブな思考に変換することができるという内容でした。授業の中では、今自分が抱えているネガティブ思考を表面化させ、ポジティブ思考に置き換えるまでのプロセスを学びました。また、「タッピング」というツボを指で軽く叩くことで、不安やパニックなどを改善する心理療法も教わりました。これから受験が近づくにつれてますます不安感を募らせていくかもしれませんが、そんな時に今回学んだことを活用して乗り越えていってほしいと思います。

マナー講座・面接練習

11月19日(火)に将来的な面接試験に役立てていけるように、菊武ビジネス専門学校の佐藤先生をお呼びしてマナー講座を行いました。挨拶やお辞儀の仕方といった基本的なことから、マナーとはそもそもどんなもので、何のために守るべきなのかといった本質的なことまで幅広く学びました。また、実際に入試で面接をする立場から、実例を交えながらマナーを身に付けることの大切さについてお話いただきました。マナー講座の後は、授業の前後や校内ですれ違う際の挨拶に活かすなど、マナーに対する意識の向上が見られました。

また、面接に向けた練習も各学級で始まりました。志望動機や自己の特性について他者にしっかりと伝えられるように、模擬面接などを通じて準備をしていきます。



12月個人懇談会に向けて

12月2日(月)～6日(金)に行われる個人懇談会では、2学期期末テストの結果を踏まえながら進路相談をしていきます。特に国立・私立・専修学校については、この懇談会で受験校の決定をします。限られた時間の中での決定となるため、事前にご家庭で相談を重ねてください。

12月12日(木)の進路・推薦委員会を経て、出願の準備を進めていきます。出願登録から受験料の払い込みまで、ご家庭で行っていただく作業が多くあります。ご協力願います。

【進路決定の流れ】

1月懇談会：1月8日(水)～14日(火)

公立の受験校決定(公立希望者のみ)

12月行事予定(3年生関係)

日	曜	時間	行事予定	朝学習	ランチ	学習会	
1	日		【第29週】				
2	月	B4	月①～④ 個人懇談会(午後)	数22	二次方程式・関数 $y = ax^2$	×	×
3	火	B4	火①～④	理22	生物の成長とふえ方、進化・水溶液とイオン、電池	×	×
4	水	B4	水①～④	英22	不定詞②・不定詞③・いろいろな文②	×	×
5	木	B4	金⑤木⑤水⑤⑥	国23	随筆文を読もう・古文を読もう	×	×
6	金	B4	金①～④	社23	裁判所・三権分立、地方自治・消費生活と労働、市場経済と金融	×	×
7	土						
8	日		【第30週<A>】				
9	月	B5	⑤人権集会	数23	図形と相似・円の性質	CD	×
10	火	B6	15:20生徒議会	理23	酸・アルカリとイオン・天体の動き	CD	～17:00
11	水	A6		英23	間接疑問文・分詞・関係代名詞	CD	～17:00
12	木	B5	木①～⑤	国24	品詞・用法を見分けよう・課題作文を書こう	CD	×
13	金	A6	金①～⑤月⑤	社24	財政と国民福祉・地球社会と私たち	CD	×
14	土						
15	日		【第31週】				
16	月	A5		数24	三平方の定理(1)・三平方の定理(2)/標本調査	CD	～16:30
17	火	A6		理24	太陽系と恒星・自然環境・科学技術と人間	①②③	～17:00
18	水	A6		英24	仮定法・会話表現③ 誘う・提案する・ものをすすめる・電話・道案内	①②③	～17:00
19	木	B5	木①～⑤	×		④⑤	×
20	金	B5	金⑤火⑤学学大掃除	×		④⑤	×
21	土						
22	日						
23	月	式2	終業式	×		×	×
24	火		冬期休業開始				
25	水						
26	木						
27	金						
28	土						
29	日						
30	月						
31	火						

私立・専修学校への受験料の払い込みを、できる限り冬期休業中にお願ひします。
振り込みが完了したことがわかるものを始業式に提出してください。

【ランチルーム】①②③・・・1・2・3組 ④⑤・・・4・5組 フリー・・・希望者のみ

【1月の主な予定】

- 7日(火)始業式 8日(水)～14日(火)個人懇談会(午後・公立希望者のみ)
- 15日(水)私立・専修推薦(特色)入試 22日(水)～24日(金)私立・専修一般入試
- 28日(火)総合テスト(1～5限) 30日(木)個人懇談会(午後・希望者のみ)