



たんぽぽ

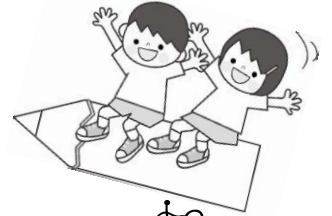


おおてしょう
大手小
10月号

1年学年だより
令和6年9月25日

暑さが長引いていますが、夜になると秋の虫が鳴き始めています。

学校生活にも慣れてきたこの時期、勉強や運動に積極的に取り組みながら、自分の得意なことや、できることを増やしていけるよう支援していきたいと思います。



今月の予定



月	火	水	木	金
9/30 虫取りの飼育ケース締め切り日 14:20 下校	10/1 集金引き落とし日 14:20 下校	2 14:20 下校	3 14:20 下校	4 14:20 下校
7 14:20 下校	8 14:20 下校	9 14:20 下校	10 14:20 下校	11 給食なし 通知表配布 学校開放日（2時限後 休み時間 10:10~11:55） 緊急下校訓練 防災学習デー 4時間授業 12:05 下校
14 スポーツの日	15 14:20 下校	16 学校生活アンケートQU 14:20 下校	17 就学時健康診断 4時間授業 13:05 下校	18 14:20 下校
21 認証式 4時間授業 13:25 下校	22 14:20 下校	23 14:20 下校	24 14:20 下校	25 学年だより発行日 14:20 下校
28 4時間授業 13:25 下校	29 14:20 下校	30 14:20 下校	31 14:20 下校	11/1 集金引き落とし日 14:20 下校



10月の集金

給食費	4,400円
PTA会費(10月分)	250円
ぐにゃぐにゃだこ	230円
衣装ベース(帽子)	200円
パステルクラフト	140円
合計	5,220円

引き落とし日は、10月1日(火)です。

☆生活科 秋学習について☆

生活科の教科書66～75ページ「あきとともだち」の学習では、どんぐり・まっぼっくりなどの秋の実を使用します。学校でも準備しますが、ご家庭でも準備できる場合は、10月下旬頃、学校に持たせてください。



学習予定

国語	よんで たしかめよう、おもいうかべながら よもう、くわしく かこう、
算数	おおきさくらべ(1)、3つの かずの けいさん、たしざん(2)
生活	あきと ともだち
音楽	こんにちは けんぼんハーモニカ(2)、うたの もりあがり
図工	へんしん ぼうし、じぶん すごろく
体育	にんじゃごっこ、なわとび
道徳	あしたは えんそく、ぼんたと かんた、とりかえっこ、きゅうしょくとうばん



お願い

★ 下じき、定規(15cmくらい)を毎日持たせてください ★

ノートに記入するときには、必ず下じきを使います。また、直線を引くときは、定規を使います。学校で声を掛けていますが、家庭学習の際にも、下じきや定規を使い、丁寧に文字を書いているか、声を掛けていただくと助かります。筆箱の鉛筆を毎日削っているかどうかの確認もお願いします。

★ 漢字ドリル、漢字練習帳、国語の教科書を毎日持たせてください ★

漢字ドリルの宿題が出ると、ドリルを家に置き忘れて登校してしまうことがあります。漢字ドリルと漢字練習帳は、毎日学校へ持たせてください。点検のため、学校でドリルやノートを預かる場合もありますのでご承知おきください。

★ 予備のマスクを準備してください ★

給食当番のマスクを忘れたときに使います。ランドセルのポケットに何枚か入れておいてください。使い切っていないか、時々確認してください。



★ 木工用ボンドを準備してください ★

生活科や図工の授業で木工用ボンドを使います。学校に持ってくる日は、10月中旬を予定しています。詳細については、後日連絡帳にてお知らせします。