

# だいすき



## 10月号

名古屋市立桶狭間小学校

朝晩、涼しくなり、秋らしくなってきました。休み時間には、運動場で元気に遊ぶ子どもたちの姿が見られます。また、学習発表会に向けての活動がスタートしました。ぜひ、励ましてあげてください。

季節の変わり目で寒暖差の大きい時期ですので、体調管理に心掛け、引き続き感染予防にも努めて過ごしていきたいと思えます。

### 10月の行事予定

- 2日(月) 後期開始・SC来校日  
観劇会・引き落とし日(1回目)
- 6日(金) SC来校日
- 9日(月) 体育の日(祝日)
- 10日(火) 引き落とし日(2回目)
- 11日(水) 臨時朝会(PTA 挨拶運動)
- 13日(金) SC来校日
- 16日(月) SC来校日
- 20日(金) SC来校日
- 25日(水) 学年だより(11月号)発行
- 30日(月) SC来校日

### 10月の学習予定

- 国語 まとまりを考えて書こう  
しゃしんをくらべて、考えよう  
じゅんじょや様子に気をつけて読もう  
様子をよく見て、くわしく書こう
- 算数 かけ算(1)
- 生活 わたしの町はっけん
- 音楽 いい音見つけて  
にっぽんのうたみんなのうた(1)
- 図工 とろとろえのぐでかく  
ことばのかたちー大すきなものがたりー
- 体育 竹馬ととんではして  
にんじゃごっこ
- 道徳 みんなでつかうものだから  
やりぬいて  
自分をすきになる  
はたらくことのよさ

### 10月の集金

給食費	4,400円
とろとろえのぐ	330円
合計	4,730円

(別途、引き落とし手数料 10円が掛かります。)

※ 10月2日(月)に引き落とされますので、残高の確認をお願いします。

※ 1回目で引き落としできなかった方は、10日(火)に2回目の引き落としがあります。

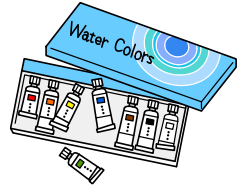


## お知らせ

### ☆絵の具セットの希望購入について

三年生から図画工作科で使用する絵の具セットの希望購入をします。  
申し込みの封筒は本日25日にお配りました。10月6日(金)がメ切になります。  
申し込まれる場合は、封筒におつりのないように入金を入れて持たせてください。  
よろしくお願いします。

**習字道具セットは11月に希望購入する予定です。**  
**リコーダーは1月の予定です。**



### ☆観劇会について

10月2日(月)に劇団 冒険舎を招いて観劇会を行います。文化や芸術に親しむことができるよい機会だと思  
います。体育館フロアで長時間の鑑賞となりますので座布団やクッションなどを持たせていただいてもかまいま  
せん。

## 努力点授業

### 「そうか」「なるほど」 ～協働的な活動により、考えを深める子の育成～

2年3組 国語 「この間に何があった？」 9月 20日 実施

めあて

じょうほうをせりりして、そうぞうした  
ことを書こう。

2枚の写真を見比べ、タブレット上で何が変わったのかを全体で確認しま  
した。

2枚の写真の間では何が起こったのかを想像し、正しい順序の言葉を用い  
て、文章に表しました。友達の発表を聞き、自分の考えと似ているところや違  
っているところに気がきました。



ぼくが書いたものと少し  
ちがうところがあるな。



まず、男の子があたかそうなお風呂  
に入っています。次に、お父さんと一緒  
にお風呂に入りました。最後に、おもちゃが  
お風呂の外に出てしまいました。