

答え

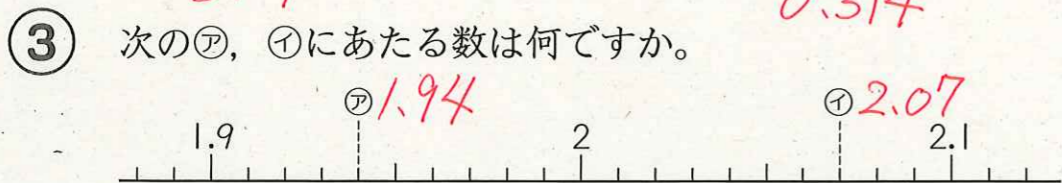


わからなかつたら
↓をみてください。

数と計算

- ① にあてはまる数をかきましょう。
- ア 1.62は、0.01を個集めた数です。 **162**
- イ 0.001を6300個集めた数はです。 **6.3**

- ② 次の数を求めましょう。
- ア 3.14を10倍した数 **31.4** (小数点を右に1つ)
- イ 3.14を $\frac{1}{10}$ にした数 **0.314** (小数点を左に1つ)



- ④
- | | | | |
|---|--|---|--|
| ① 6×0.9 5.4 | ② 0.2×0.4 0.08 | ③ 0.3×0.7 0.21 | ④ 0.8×0.5 0.4 |
| ⑤ $9 \div 0.3$ 30 | ⑥ $18 \div 0.2$ 90 | ⑦ $5.4 \div 0.9$ 6 | ⑧ $0.3 \div 0.6$ 0.5 |
| ⑨ $\begin{array}{r} 24 \\ \times 5.4 \\ \hline 129.6 \end{array}$ | ⑩ $\begin{array}{r} 2.6 \\ \times 4.3 \\ \hline 11.18 \end{array}$ | ⑪ $\begin{array}{r} 5.8 \\ \times 0.34 \\ \hline 1.972 \end{array}$ | ⑫ $\begin{array}{r} 52.6 \\ \times 0.85 \\ \hline 44.71 \end{array}$ |
| ⑬ $2.4 \overline{)60}$ 25 | ⑭ $4.9 \overline{)73.5}$ 15 | ⑮ $1.5 \overline{)4.2}$ 2.8 | ⑯ $1.28 \overline{)9.6}$ 7.5 |

- ⑤ 答えが240より大きくなるのは、次のうちどれですか。
- ア 240×1.2 イ $240 \div 1.2$ ウ 240×0.8 エ $240 \div 0.8$
- ・かける数 < 1 のとき 小さくなる
・かける数 > 1 のとき 大きくなる
・わる数 > 1 のとき 小さくなる
・わる数 < 1 のとき 大きくなる
- 答え **ア、エ**

- ⑥ 次の商を分数で表しましょう。
- ア $1 \div 7$ **$\frac{1}{7}$** (分子 1, 分母 7)
- イ $5 \div 6$ **$\frac{5}{6}$**
- ウ $9 \div 7$ **$\frac{9}{7}$ ($1\frac{2}{7}$)**
- エ $13 \div 11$ **$\frac{13}{11}$ ($1\frac{2}{11}$)**

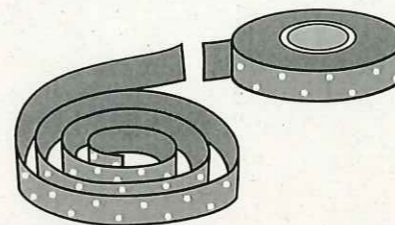
- ⑦ 4と6の最小公倍数をかきましょう。 **12**
- また、16と36の最大公約数をかきましょう。 **4**
- 4の倍数: 4, 8, 12, 16, ...
6の倍数: 6, 12, 18, 24, ...
16の約数: 1, 2, 4, 8, 16
36の約数: 1, 2, 4, 6, 9, 18, 36

- ⑧ 次の分数は小数で、小数は分数で表しましょう。
- ア $\frac{1}{4}$ **0.25** (1 ÷ 4)
- イ $\frac{5}{8}$ **0.625** (5 ÷ 8)
- ウ $\frac{1}{10}$ **0.1**
- エ 0.8 **$\frac{4}{5}$**
- オ 1.73 **$\frac{173}{100}$ ($1\frac{73}{100}$)**

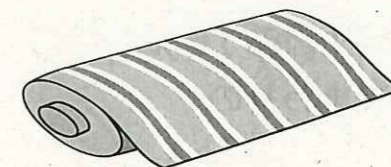
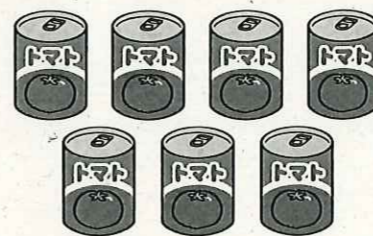
- ⑨
- | | | | |
|---|--|---|--|
| ① $\frac{1}{2} + \frac{1}{7}$ $\frac{9}{14}$ | ② $\frac{3}{4} + \frac{1}{6}$ $\frac{11}{12}$ | ③ $\frac{11}{6} + \frac{5}{12}$ $\frac{9}{4}$ | ④ $1\frac{1}{3} + 2\frac{3}{4}$ $3\frac{49}{12}$ |
| ⑤ $\frac{6}{7} - \frac{1}{3}$ $\frac{11}{21}$ | ⑥ $\frac{7}{8} - \frac{1}{12}$ $\frac{19}{24}$ | ⑦ $\frac{8}{15} - \frac{1}{3}$ $\frac{1}{5}$ | ⑧ $3\frac{3}{4} - 2\frac{5}{6}$ $\frac{11}{12}$ |
| ⑨ $\frac{1}{2} \times 3$ $\frac{3}{2}$ | ⑩ $\frac{3}{5} \times 8$ $\frac{24}{5}$ | ⑪ $\frac{1}{10} \times 5$ $\frac{1}{2}$ | ⑫ $\frac{3}{8} \times 6$ $\frac{9}{4}$ |
| ⑬ $\frac{1}{10} \div 5$ $\frac{1}{50}$ | ⑭ $\frac{5}{6} \div 3$ $\frac{5}{18}$ | ⑮ $\frac{4}{7} \div 2$ $\frac{2}{7}$ | ⑯ $\frac{8}{9} \div 6$ $\frac{4}{27}$ |

- ⑩ にあてはまる数をかきましょう。
- ア $7 \times 2.5 \times 4 = 7 \times$ **10**
- イ $4.2 \times 9 + 5.8 \times 9 = (4.2 + 5.8) \times$ **9**
- ウ $9.7 \times 8 = (10 -$ $) \times 8$
= $10 \times 8 -$ $\times 8$ **0.3**

- ⑪ 次の問題を式に表しましょう。
- ア 24mのリボンを1.6mずつ切ったときにできる本数 **式 $24 \div 1.6$**
- イ 1kgが80円の塩2.5kgのねだん **式 80×2.5**



- ウ 1個0.4kgのかんづめ7個分の重さ **式 0.4×7**



- エ 7.5mが600円の布1mのねだん **式 $600 \div 7.5$**

量と測定, 図形, 数量の関係

1 辺の長さや角の大きさが, 次のような三角形をかきましょう。 ← 76, 77ページ

- ア 3つの辺が3cm, 4cm, 5cm
- イ 2つの辺が4cm, 6cm, その間の角が60°

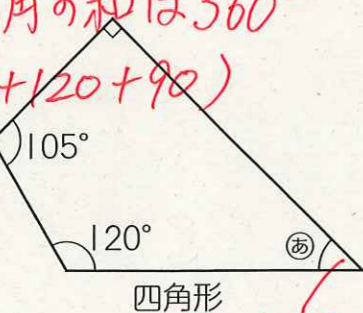
コンパスだけでかきましょう

分度器をつかいます。

2 ㉔, ㉕, ㉖の角の大きさは, 何度ですか。 ← ㉔ 82, 83ページ

四角形の角の和は360°

$360 - (105 + 120 + 90) = 360 - 315 = 45$



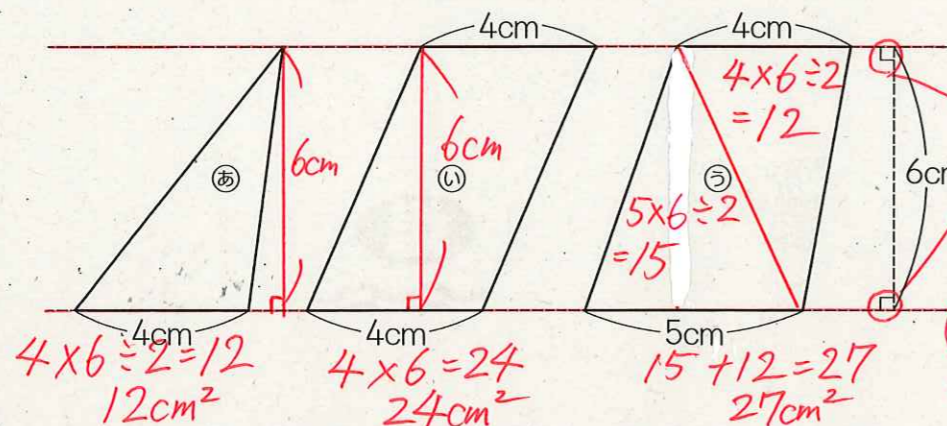
㉔ 45°



$360 \div 8 = 45$
 正八角形なので
 ㉕ 45°
 $(180 - 45) \div 2 = 67.5$
 これは㉖の半分
 $67.5 \times 2 = 135$ ㉖ 135°

㉕ 190ページ

3 次の図形の面積を求めましょう。 ← ㉔ 122ページ



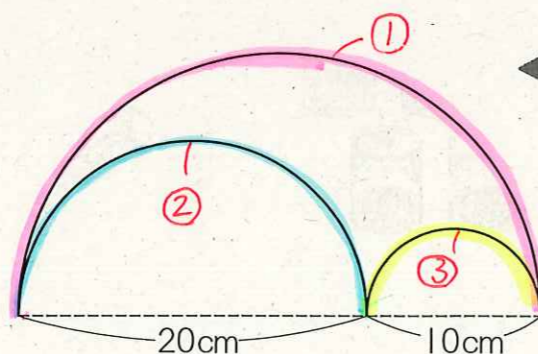
$4 \times 6 \div 2 = 12$ 12cm²
 $4 \times 6 = 24$ 24cm²
 $15 + 12 = 27$ 27cm²

ポイント垂直
 ↓
 2本の直線が平行
 ↓
 ☆ 高さが6cm

4 うちのりが1辺10cmの立方体の入れものに, 水がいっぱいまではいっています。 ← 20ページ

この水を, うちのりがたて20cm, 横25cmの直方体の入れものに入れると, 水の深さは何cmになりますか。 $20 \times 25 \times \text{深さ} = 1000$
 $\text{深さ} = 1000 \div (20 \times 25) = 2$ 2cm

5 右のような, 半円で囲まれた図形のまわりの長さを求めましょう。 ← 196ページ



- ① $30 \times 3.14 \div 2 = 47.1$
- ② $20 \times 3.14 \div 2 = 31.4$
- ③ $10 \times 3.14 \div 2 = 15.7$

$47.1 + 31.4 + 15.7 = 94.2$ 94.2cm

6 つった魚5ひきの長さをはかったら, 次のようでした。 ← 139ページ

16.3cm 27.3cm 14.1cm 21.8cm 19.5cm

つった魚の長さの平均は何cmですか。

$(16.3 + 27.3 + 14.1 + 21.8 + 19.5) \div 5 = 19.8$ 19.8cm

7 5cm³で96.5gの金と24cm³で252gの銀があります。 ← 150ページ

1cm³あたりの重さは, どちらが重いですか。

金 1cm³ $96.5 \div 5 = 19.3$ 銀 1cm³ $252 \div 24 = 10.5$ 1cm³あたりの重さは金のほうが重い

8 下の表で, 割合を表す小数と百分率の等しいものが, ← 174ページ

割合を表す小数	0.5	0.42	1.6	0.06	1.05
百分率	50%	42%	160%	6%	105%

9 □にあてはまる数をかきましょう。 ← 174, 175ページ

- ア 7.5mは, 3mの□%です。 $7.5 \div 3 = 2.5$ $2.5 \rightarrow 250\%$
- イ 3.6Lの25%は, □Lです。 $3.6 \times 0.25 = 0.9$
- ウ 60m²は, □m²の12%です。 $60 \div 0.12 = 500$

10 あおいさんは, クラスの男子と女子ではどちらのほうが ← 169, 170ページ

一輪車に乗れるかを調べてみようと思い, 下のような男女別の表にまとめました。

一輪車に乗れる人調べ (人)

	乗れる	乗れない	合計
男子	11	9	20
女子	9	6	15

男子: $11 \div 20 = 0.55$

女子: $9 \div 15 = 0.6$

女子のほうが割合が大きい

男子と女子それぞれで, 合計の人数をもとにした乗れる人数の割合をくらべます。

男子と女子では, どちらのほうの割合が大きいですか。

11 野球のグローブを20%引きで買って, 3600円はらい ← 182ページ

ました。このグローブのもとのねだんは何円ですか。

$3600 \div (1 - 0.2) = 4500$

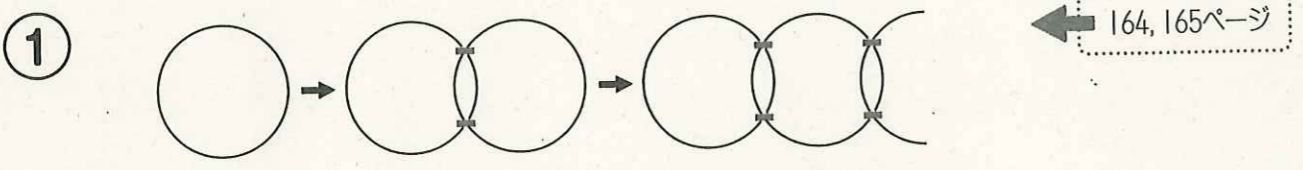
20%引き ↓ 3600円
 ☆ もとの80%が3600円
 4500円

問題の見方・考え方

- さしひいて考えて
- おきかえて考えて
- 少ない場合から順に調べて



次の問題を解くには、上のどの考え方が役に立ちますか。
考え方を選んで問題を解きましょう。



上のように、輪を2か所でとめてつないでいきます。
6個の輪をつなぐには、何か所でとめたらよいですか。



輪の数	1	2	3	4
とめる数	0	2		

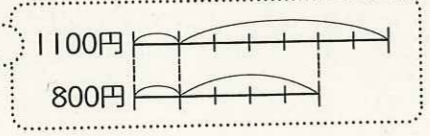
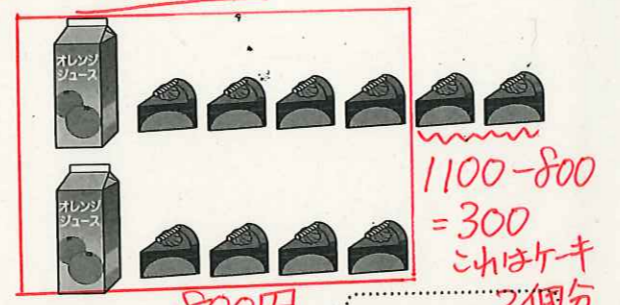
輪の数	1	2	3	4
とめる数	0	2	4	6

+2 +2 +2

★ 輪が1つ増えると
とめる数が2つ増える

10か所

② ジュース1本と、同じケーキを6個
買ったなら1100円でした。
ケーキを4個にすると、ジュース
1本とあわせて800円になるそうです。
ケーキ1個のねだんは何円ですか。



800円 ← 68ページ
2個分
つまり、
 $300 \div 2 = 150$
150円

③ カードとりゲームをして、はるかさんとお姉さんは、2人あわせて45まいとりました。
お姉さんは、はるかさんの2倍とったそうです。
はるかさんは、何まいとりましたか。



$45 \div (1 + 2) = 15$
15まい

はるかさんを
①とすると
お姉さんは
②になる。
①の2倍
← 69ページ