



のなみだより



学校での生活や学習についてのアンケート結果

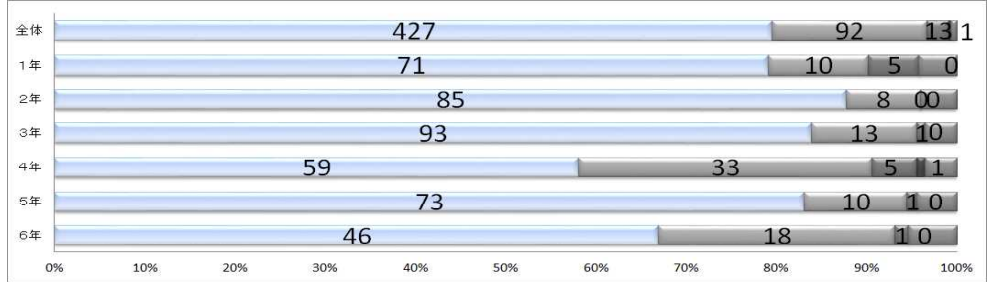
2学期の終わりに、子どもたちを対象に、学校での生活や学習についてのアンケートを行いました。グラフは左からA(よくできている), B(できている), C(あまりできていない), D(できていない)です(質問⑥⑦を除く)。また、グラフ内の数字は人数です。

評価点 = (4 × Aの数 + 3 × Bの数 + 2 × Cの数 + 1 × Dの数) ÷ (A~Dの数)

※ 評価点が3点以上ならおおむね良いと考えています。全児童がAの場合4点になります。

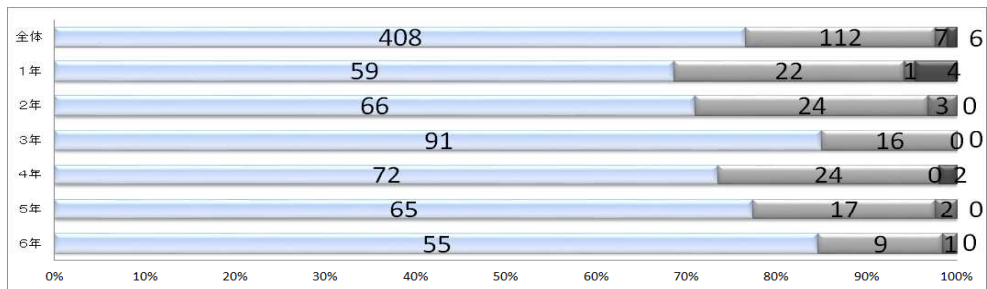
① 地域の方や自然、施設と関わったり、講師の方に教わったりする体験的な活動は、進んで楽しくできましたか。

評価点：3.77



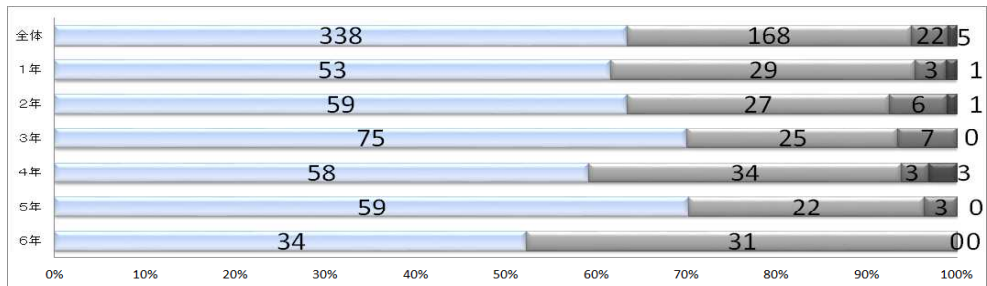
② のなみタイムなどで他の学年の子とふれあう活動は、仲良く楽しくできましたか。

評価点：3.73



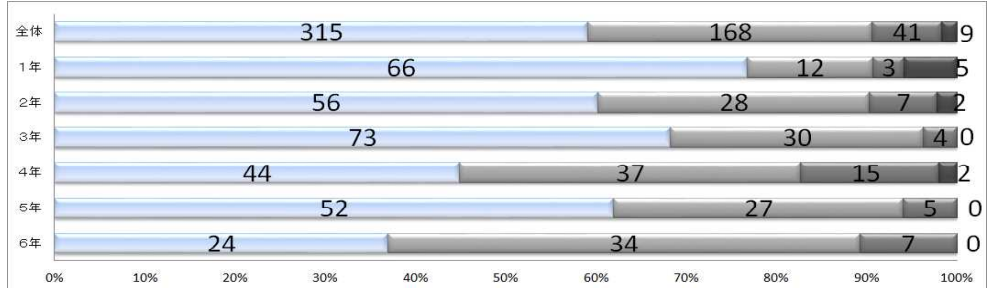
③ 担任の先生とTTの先生による勉強は、よく分かりますか。

評価点：3.57



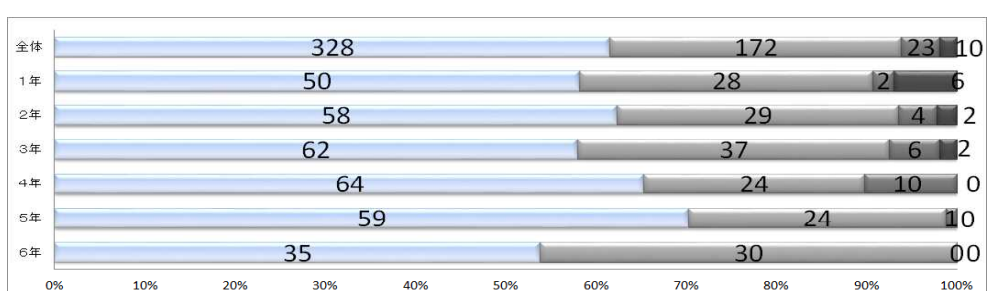
④ 算数の勉強で、自分の考えを友だちに伝えたり、友だちの考えを聞いたりすることができましたか。

評価点：3.48



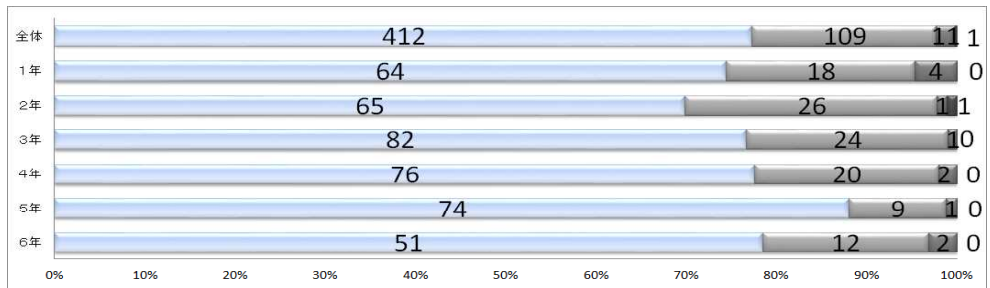
⑤ 算数の勉強をしているときに、やり方や答えが分かって、「できた!」「分かった!」と思うことがありますか。

評価点：3.53



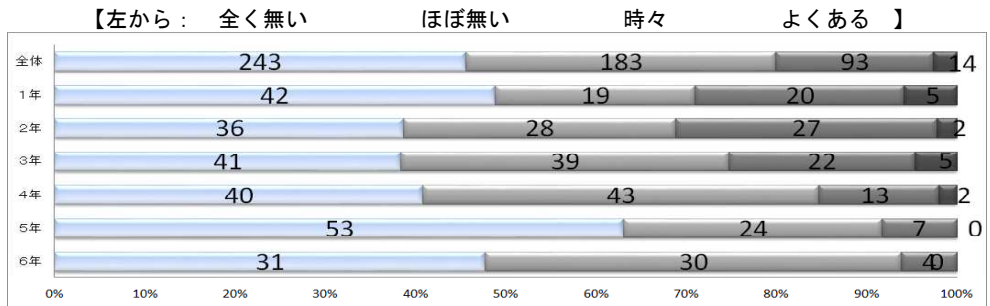
⑥ クラスの友だちとなかよくできていますか。

評価点：3.75

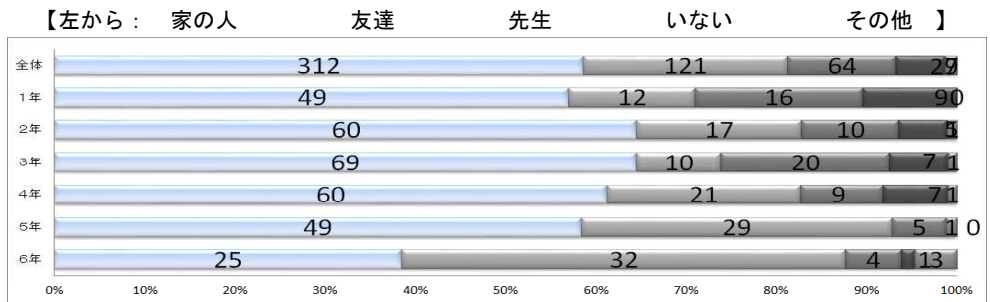


⑦ 友だちにいやなことをされたり、言われたりしたことはありませんか。

評価点：3.23

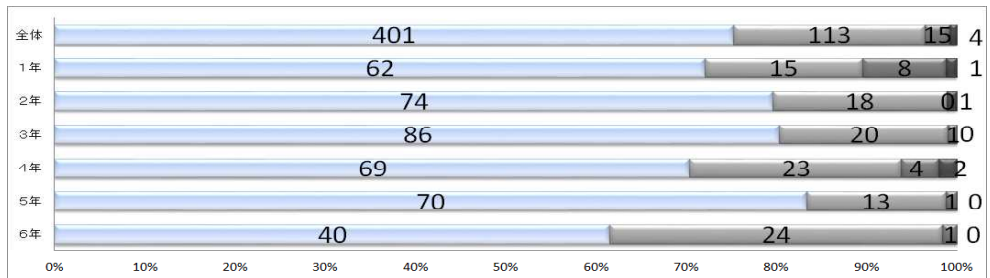


⑧ 学校でこまったことがあったときに、だれに相談していますか。



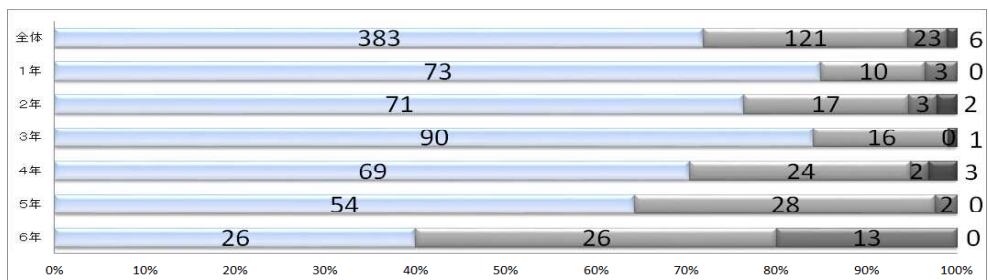
⑨ 地しんが起きたときや、知らない人に連れて行かれそうになったとき、どうしたらよいか知っていますか。

評価点：3.71



⑩ 道路の歩き方や自転車の乗り方など、交通事故にあわないように気をつけていますか。

評価点：3.65



①は、野並小独自の、自然を活用したり外部講師を招いたりする体験活動についてです。今年度も、高い割合で楽しく進んで活動できたと答えています。今後も、活動を継続していこうと考えています。

②は、「のなみタイム」を中心とした異学年交流についてです。今年度も、高い割合で仲良く楽しくできたと答えています。昨年度から回数を増やしています。今後も、内容を充実させたいと考えています。

③は、教科の学習の理解についてです。おおむね「よくできている・できている」と答えています。さらに高い割合で「よくできている」と答えられるように、今後も努力していこうと考えています。

④、⑤は、本校の努力点「算数」に関わるものです。おおむね「よくできている・できている」と答えています。子どもたちの意識とともに、学力が向上するよう、今後も努力していこうと考えています。

⑥、⑦は、友達との関係についてです。⑤は、年々改善していて、今年度も高い割合で「よくできている・できている」と答えています。⑥も、年々改善しているものの、依然、友達からいやなことをされたり言われたりする回答はなくならず、課題です。友達との関係について、今後も、継続して指導していきます。

⑧は、相談相手についてです。昨年度より改善しているものの、5.4%の子どもが「相談相手がいない」と答えていて、学校や家庭でしっかりと見守っていく必要があります。担任と一人一人の子どもが二人で直接対話する「教育相談」を大切にして、子どもとの信頼関係を築いていこうと考えています。

⑨、⑩は、安全に対する意識についてです。防災・防犯意識が高いという結果ですが、いざというときに適確に行動できるよう、指導を継続していこうと考えています。

今後も、一人一人の子どもの成長にとってよりよい教育活動を目指して努力していきます。