

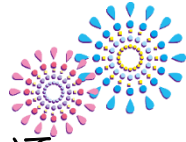


さわやか

ひまわり・さくら学級だより
令和4年度 夏休み号
名古屋市立西前田小学校

夏休みが始まります！

1学期には、運動会や交流学习などの行事や新しい勉強に一生懸命取り組みました。夏休みに様々な体験をし、一回り成長した子どもたちの姿が見られるのを心待ちにしています。



お知らせ



1. 夏休みの学習について

- 夏休みの課題は、主に1学期に行った内容で、1日プリント1～2枚です。
- 夏休みカレンダーに毎日、曜日を記入していただき、天気、お手伝いシールを貼るのを確認していただきますようお願いいたします。9月1日に持たせてください。
- 夏休み用に「歯みがきカレンダー」を配付します。毎日取り組ませていただき、記入をしていただくようお願いいたします。9月1日に持たせてください。

2. 道具箱及び雑巾の補充について

- 夏休み前に持ち帰った道具箱の中身（新聞紙、はさみ、スティックのり、全芯色鉛筆、パス、名前ペン）は、点検して必要な物を補充してください。持ち物にはすべて記名してください。
- 新しい雑巾1枚を9月1日までに持たせてくださるようお願いいたします。

3. 8月24日（水）全校出校日について

- 通常どおりの時間に登校します。欠席する場合は、学校まで連絡をお願いいたします。
- 10時40分頃に下校します。

《持ち物》

- ・上ぐつ ・連絡帳 ・筆記用具 ・帽子 ・水筒
- ・夏休みの課題や工作(できていれば持たせてください)

4. 9月1日（木）緊急下校訓練について

- 9月1日（木）始業式の日緊急下校訓練があります。11時より引き渡し開始です。教室に直接お越しください。兄弟のいるご家庭は、上学年のお子様が先の引き渡しになります。依頼者の方に引き渡す場合は依頼者カードが必要です。詳しくは別紙「緊急下校訓練」をご覧ください。

9月集金	
給食費	4,400円
合計	4,400円
＋PTA会費（7・8・9月分）	
＋(5年)中津川参加費	5,170円
（高速道路交通費は10月の引き落とし）	
＋手数料	10円
※ 9月1日（木）が引き落とし日です。	
ご入金よろしく申し上げます。	

令和4年1学期収支報告書			
収入		支出	
(6月)	460円	スポーツ振興センター掛け金	460円
計	460円	計	460円
収入(円)－支出(円)＝残金0(円)			
以上のように報告させていただきます。		ひまわり・さくら担任	

