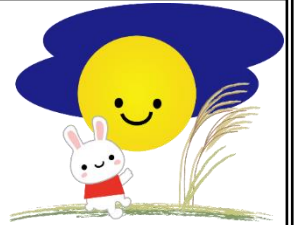


★ わくわく

令和4年度
9月号
西前田小学校1年

9月の学習予定

国語	・なつのおもいでを はなそう	・だれが たべたのでしょうか
	・けんかした 山	
算数	・10より おおきい かず	・ふくしゅう
	・なんじ なんじはん	
生活	・いきものと なかよし	・はなや やさいと なかよし③
音楽	・どれみと なかよし	・こんにちは けんばんハーモニカ(2)
図工	・うつした かたちから	・ごちそう パーティー はじめよう!
体育	・体つくりと リズムあそび・リレーあそび	
道徳	・あさがお	・いきて いるって
	・とりかえっこ	・あしたは えんそく



今月の目標

よく かんがえて こうどうしよう

お知らせとお願い

☆ 後期用の教科書について ☆

後期用教科書「国語 下」「図画工作 1・2年 下」「生活科1・2年 下」を本日配付しました。「国語 下」は、「国語 上」が終わったら(10月頃から)使用します。持ってくる日は、後日お子さんを通じて、連絡します。

「図画工作1・2年 下」「生活科1・2年 下」は、2年生で使用します。来年度まで大切に保管してください。

☆ 学校クリーンウイークについて ☆

12日(月)~16日(金)の期間中に1時間、校庭の草むしりをします。行う日時については、スクールライフノートでお知らせします。軍手を持ち帰るビニル袋を持たせてください。

☆ 体力・運動能力調査について ☆ 13日(火)

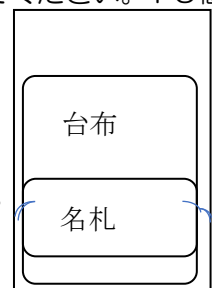
50m走、ソフトボール投げ、立ち幅跳びを行います。履き慣れた靴で行うとよいと思います。雨天の場合は後日、天候のよい日に行います。

☆ アサガオのたねについて

夏休み中に採れた、アサガオの種を古封筒などの紙袋に入れ、名前を書いて持たせてください。15個程度あれば十分ですので、たくさん採れた方は、おうち用にさせていただいて大丈夫です。

☆ 名札について

新しい名札と台布、ケースを配布しました。名札を台布に糸で縫い付け、ケースに入れてください。準備が出来次第、(12日(月)までに)学校に持たせてください。



☆ 図画工作の材料について

11月の作品展の立体作品で、紙製の箱を組み合わせて動物や建物、乗り物などを作ります。様々な形や大きさの箱やラップ・トイレットペーパーの芯など20個から30個ほど集めておいてください。また、顔のパーツなどを作るために、ペットボトルのキャップやコーヒーのミルクの入れ物などもあるとよいと思います。（基本は紙製の箱を使います。細かいパーツのみペットボトルキャップなどプラスチック製のものを使いたいと思います。）名前を書いた袋に入れて持たせてください。10月下旬くらいから作り始めたいと思います。持ってくる日は、スクールライフノートでお知らせします。

作品の例

