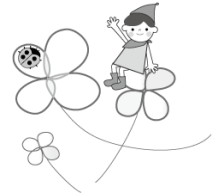


★ わくわく

令和4年度
3月号
西前田小学校1年

3月の学習の予定

- 国語 ・なごやっ子 かん字 けんてい
・ようすを おもいうかべながら よもう
- 算数 ・大きさをくらべ(2) ・かえますか? かえませんか?
・もうすぐ 2年生
- 生活 ・もうすぐ 2年生 ・はるを さがそう
- 音楽 ・みんなで あわせて ・ほしの おんがくを つくろう
- 図画工作 ・すきまちゃんの すきな すきま
- 体育 ・ボールけりゲーム ・かだめしと おにあそび
- 道徳 ・なわとびカード
・みんな みんな、ありがとう



今月の目標
まとめをしよう

3月の集金

給食費(3月) 4,400円

合計 4,400円
手数料 + 10円
※ 3月1日(水)に
引き落とします。

4月の集金

給食費(4月) 4,400円

合計 4,400円
手数料 + 10円
※ 4月3日(月)に
引き落とします。

会計報告

<収入>

1月分 850円
2月分 450円
3月分 0円

合計 1,300円

<支出>

教材費 くりかえしかんじドリル 500円
けいさんのびのびスキル 350円
によきによきとびだせ 140円
かみざらころころ 190円
作品バック 120円

合計 1,300円

(収入合計) - (支出合計) = 残金0円 以上のように報告させていただきます。 一年担任

☆ 3月の予定について ☆

3月16日(木) 給食終了 午後卒業式準備 13時30分下校

17日(金) 卒業式(1~5年生は家庭学習日)

20日(月)・22日(水)・23日(木) 3時間授業 11時40分下校

24日(金) 修了式 3時間授業 11時40分頃 一斉下校



お知らせとお願い

- ☆ 探検バック・みんなのうたは2年生でも使用します。学校で保管し、2年生に持ち上がります。
- ☆ タブレット・充電器は点検のため、春休み中、学校で預かります。

☆ 2年生への準備について ☆

○ 教科書やノートについて

生活科(下)・図画工作(下)は、2年生でも使用します。また、2年生で使うノートは、2年生になってから連絡します。

○ 学習用具の点検と準備のお願い

- ・ 記名の確認(学年は新学年への書き換えをお願いします。)
- ・ 道具箱の点検と補充をお願いします。

はさみ・パス・クーピーペンシル(色が欠けている物)・でんぷんのり・スティックのり・木工用ボンド・かきかたペン(水性)・油性ネームペン・セロハンテープ・自由帳(中が白いページのノート)・新聞紙

- **粘土・鍵盤ハーモニカ**は、2年生でも使用します。ご家庭での保管をお願いします。
- 体操服やシューズなどの大きさの確認をお願いします。
- 赤白帽子のゴムが伸びている場合は、付け替えてください。
- 黄色い帽子は、かぶりません。危険防止、夏場の熱中症対策の面から、登下校用の帽子を準備していただけるとよいです。

○名札の台布付け替えのお願い○

進級に伴い、台布が新しくなります。2年生はオレンジ色です。新しい台布はPTAより進級祝いとして配付されます。春休み中に台布の付け替えをお願いします。4月7日(金)の始業式に忘れないように持たせてください。

☆ 春休みの過ごし方について ☆

健康に気を付けて春休みを過ごし、新学期に2年生としてよいスタートができるように、ご協力をお願いします。

また、春休みの課題は特にありませんが、平仮名・片仮名・漢字の復習や計算の練習、鍵盤ハーモニカの練習、音読、読書、なわ跳びなど、苦手なことを復習するとよいと思います。

☆ 4月当初の予定 ☆

○4月6日(木) 入学式 (新2年生は登校しません。家庭学習となります。)

○4月7日(金) 始業式

- ・ 通常どおり分団登校
- ・ 登校後は、2年生のくつ箱を使い、2年生の教室へ入ります。
- ・ 下校時刻は、11時40分頃一斉下校です。

<持ち物> 上ぐつ・体育館シューズ・名札・連絡帳・連絡袋・筆記用具・洗たくばさみ
雑巾2枚(1枚は記名する。)

※ 新しい教科書を持ち帰ります。

教科書を持ち帰ることができるカバンで登校してください。

○4月12日(水) 給食開始