



学習の予定

国語	みずゞをさがし求めた筆者について、考えをまとめよう
社会	わたしたちの生活と環境
算数	変わり方 表を使って考えよう わくわく算数ひろば もうすぐ6年生
理科	6年の学習の準備
音楽	わたしたちの表現
図工	立ち上がれ！ワイヤーアート
家庭	5年生のまとめ
体育	タグラグビー
道徳	アハ！マツがくれたもの など
外国語	Check Your Steps 3
総合	6年生を送る会練習 学校紹介 CM 作り

3月の集金

給食費	4,400円
P T A 会費	200円
手数料	10円
合 計	4,610円

4月の集金

給食費	4,400円
手数料	10円
合 計	4,410円

※ 3月の引き落としは、3月1日（金）4月の引き落としは、4月1日（月）に引き落とさせていただきます。

※ 5年2組は学級閉鎖に伴い給食費が2食分528円（264円×2日）減額で徴収します。

※ 万が一引き落としができなかった場合、3月は保護者の方に、直接現金を職員室までお持ちいただきます。4月以降は郵便局に直接振り込んでいただきます。ご理解とご協力をお願いいたします。

◆6年生で継続して使用する物について◆

学級懇談会資料にもお知らせいたしましたが、現在使用している以下の教科書等につきましては、6年生で継続して使用しますので、処分せず保管していただくようお願いします。

- ・ 地図帳
- ・ 図画工作（下）
- ・ 家庭科（教科書、ノート）
- ・ 保健教科書
- ・ 防災ノート（ランドセルのポケットの中）
- ・ 外国語（ピクチャーディクショナリー）

◆入学式準備について◆

最高学年である新6年生が、新1年生の入学を祝うことを通して、学校生活に前向きに取り組もうとする心情を高めることをねらいとして、入学式準備を行います。日時は、令和6年4月5日（金）8:30～9:30です。当日は、近くに住んでいる子と誘い合って8:20までに登校してきてください。当日、体調不良などで欠席・遅刻をする場合は、8:15までに学校へ必ずご連絡ください。よろしくお願ひします。

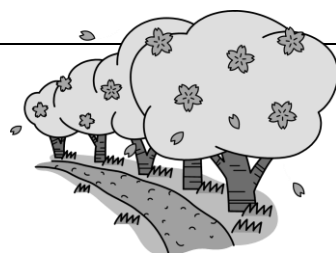
◆4月当初の予定◆

4月8日（月） 入学式のため家庭学習

4月9日（火） 始業式 着任式

〈下校予定〉 10:40 一斉下校

〈持ち物〉 手提げ袋等（新しい教科書が入るもの）、連絡帳、筆記用具、
上靴、体育館シューズ、防災頭巾、道具箱、名札



★ 3月の行事予定は学校だよりをご確認ください。