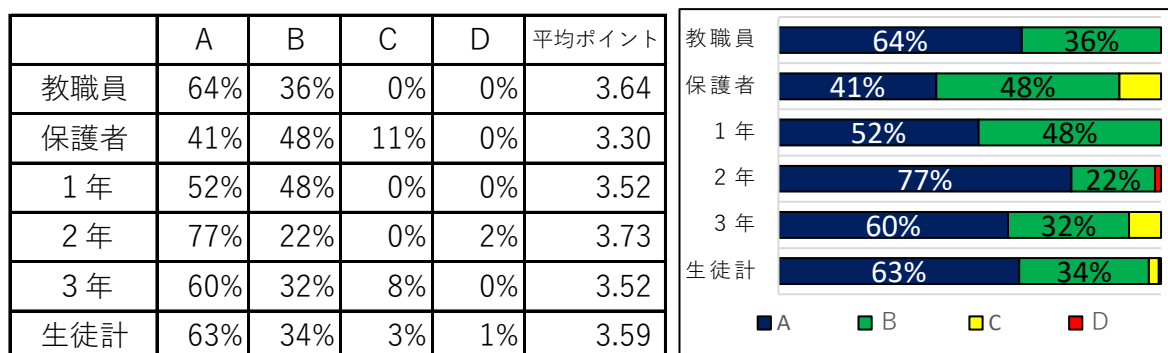


# 令和5年度 学校評価アンケート（年度末）まとめ

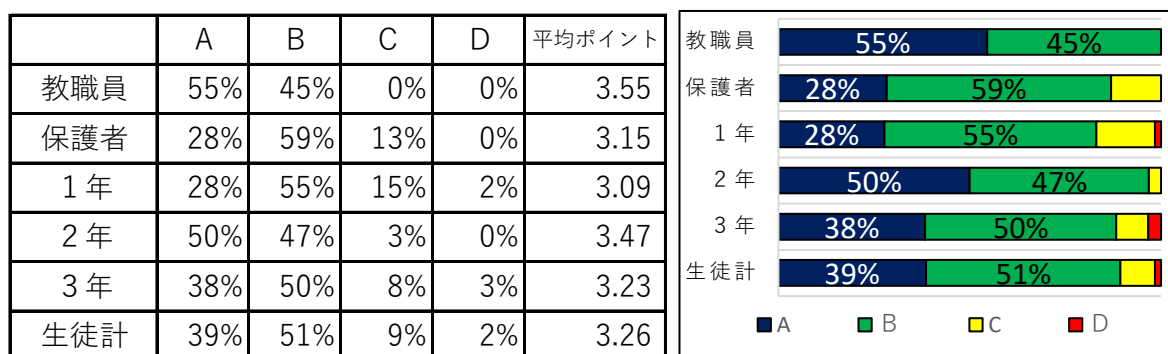
1月に行った学校評価アンケートの結果をまとめました。アンケートの回答を次のようにポイント化し、今後の学校運営に活かしていきます。ご回答いただいた方ありがとうございました。

A:よく当てはまる（4点） B:だいたい当てはまる（3点）  
C:あまり当てはまらない（2点） D:全く当てはまらない（1点）

問1 <学校生活>安心して楽しく学校生活を送ることができている。



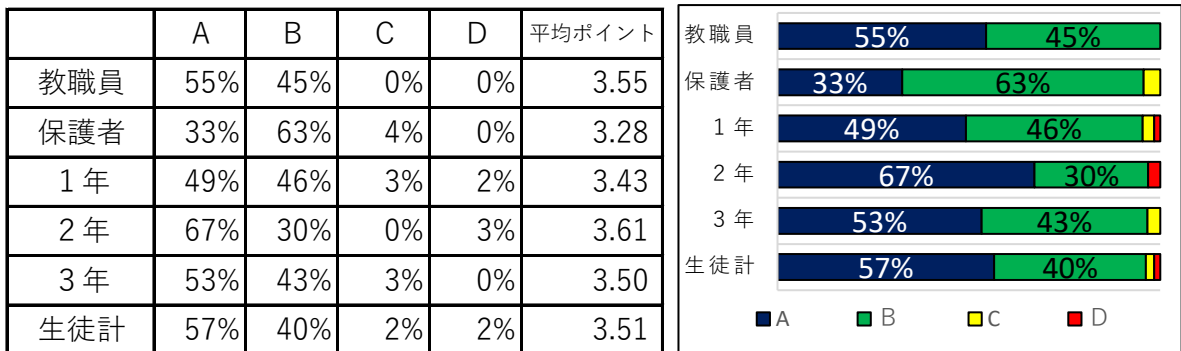
問2 <能力発揮>もてる能力を十分に発揮して生活している。



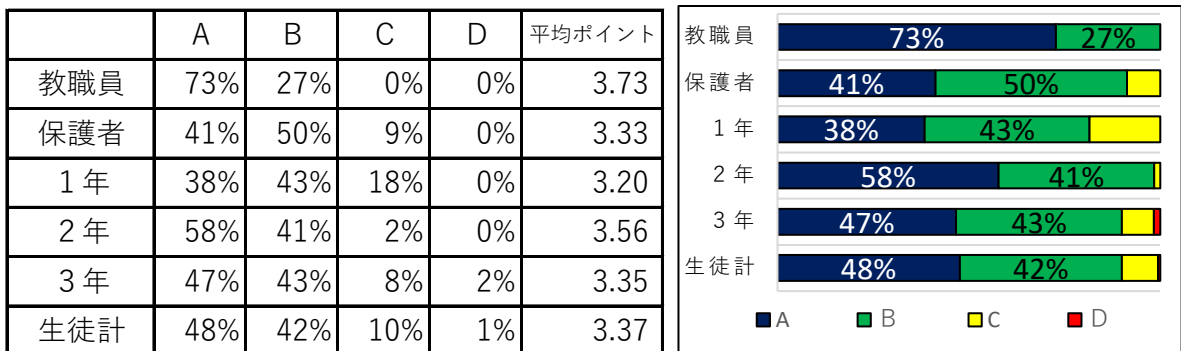
問3 <授業>授業は、友達と学び合いながら、分かりやすい内容になっている。



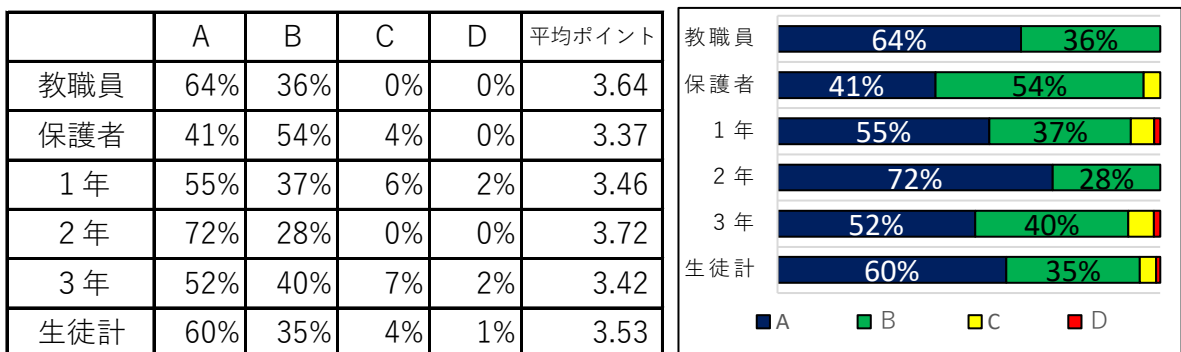
問4 <道徳>道徳の授業では、他人を思いやる心や認め合う姿勢を身に付けたり、自分を見つめ直したりする機会が設定されている。



問5 <教育相談>先生たちは親身になって相談事に応じてくれる。

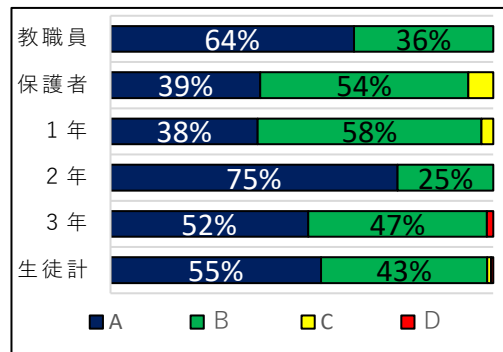


問6 <生徒指導>学校は、あいさつや身だしなみ、時間や約束を守ることなど、子どもたちが基本的な生活習慣を身に付けることができるよう指導している。



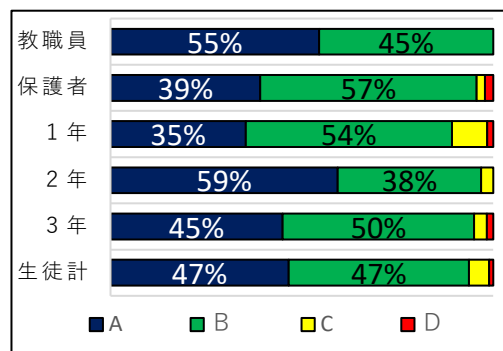
問7 <保健>子どもたちは、心身の健康に気をつけて、学校生活を送ることができている。

	A	B	C	D	平均ポイント
教職員	64%	36%	0%	0%	3.64
保護者	39%	54%	7%	0%	3.33
1年	38%	58%	3%	0%	3.35
2年	75%	25%	0%	0%	3.75
3年	52%	47%	0%	2%	3.48
生徒計	55%	43%	1%	1%	3.53



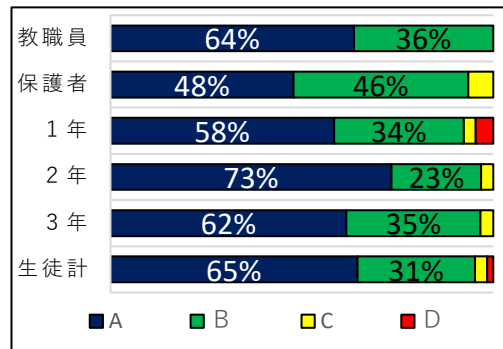
問8 <連絡>学校の方針や連絡、様子はしっかりと伝わっている。

	A	B	C	D	平均ポイント
教職員	55%	45%	0%	0%	3.55
保護者	39%	57%	2%	2%	3.33
1年	35%	54%	9%	2%	3.23
2年	59%	38%	3%	0%	3.56
3年	45%	50%	3%	2%	3.38
生徒計	47%	47%	5%	1%	3.39



問9 <文化的行事>合唱コンクールや作品展は、学級の団結力を高めたり、互いの努力や能力を認め合ったりする機会として有意義である。

	A	B	C	D	平均ポイント
教職員	64%	36%	0%	0%	3.64
保護者	48%	46%	7%	0%	3.41
1年	58%	34%	3%	5%	3.46
2年	73%	23%	3%	0%	3.70
3年	62%	35%	3%	0%	3.58
生徒計	65%	31%	3%	2%	3.58



○ 評価が高かった項目

教職員		保護者		生徒	
項目	ポイント	項目	ポイント	項目	ポイント
5 教育相談	3.73	9 文化的行事	3.41	1 学校生活	3.59
1 学校生活	3.64	6 生徒指導	3.37	9 文化的行事	3.58
6 生徒指導	3.64	5 教育相談	3.27	6 生徒指導	3.53
7 保健	3.64	7 保健	3.33	7 保健	3.53
9 文化的行事	3.64	8 連絡	3.33		

○ 評価が低かった項目

項目	ポイント	項目	ポイント	項目	ポイント
3 授業	3.09	2 能力発揮	3.15	2 能力発揮	3.26
2 能力発揮	3.55	3 授業	3.15	3 授業	3.36
4 道徳	3.55	4 道徳	3.28	5 教育相談	3.37
8 連絡	3.55				

評価が高かった項目では、文化的行事について、教職員・保護者・生徒すべての評価が高いという結果になりました。中間では体育的行事についてが最も高い項目であったことも含めて、学校行事については、関係する全ての方が大切だと感じています。今後も、より多くの生徒にとって有意義な行事となるよう工夫していきたいと思います。また、中間と比較して、学校生活についての評価ポイントが上がりました。学校努力点の「関わり愛 学び愛 認め愛」における取り組みの成果だと考えます。

評価が低かった項目では、中間と変わらず、授業について、教職員・保護者・生徒全ての評価が低いという結果になりました。評価ポイントについては、少しあがっていますので、今後も、現職教育（校内の学習会）等を活用して、友達と学び合いながら、分かりやすい授業となるように取り組んでいきたいと思います。また、能力発揮について、評価が低いという結果になりました。来年度からは、生徒が自身の能力を把握し、それを踏まえた上で自分の進路について考えていけるような取り組みを進めていきたいと考えています。