

このプリントは、わたしたちのきょうど4年上2・3ページをもとに作成しています。

学習プリント<社会4年>No.1

月 日()

組 番 名前

愛知県を知ろう

【日本の都道府県】



① 左の地図や地図帳を見て、日本の都道府県がそれぞれいくつあるか数えて()に書きましょう。都・道・府はその名前も調べましょう。県の名前は自分が知っている県を書きましょう。

都道府県の数	都道府県名
(1) 都	東京都
(1) 道	北海道
(2) 府	大阪府 京都府
(43) 県	【知っている県】 愛知県 岐阜県 三重県 など
日本は、全部で(47) 都道府県で成り立っています。	

② 都道府県には、どんな特産品があるか、左の地図や地図帳を使って調べましょう。

都道府県	特産品
例 青森県	りんご
山梨県	ぶどう
香川県	うどん
	など

学習プリント<社会4年>No.2 月 日()

組 番 名前

愛知県を知ろう

- ① 地図帳のさく引を調べ、愛知県の位置をたしかめましょう。
愛知県 () ページ () 列 () 行
- ② 下の地図で、愛知県を赤色でぬりましょう。
- ③ 愛知県は、日本全体から見るとどのようないちにあるでしょう。

- ・日本のだいたい中心にある。
- ・南側の海に面している。 など

.....

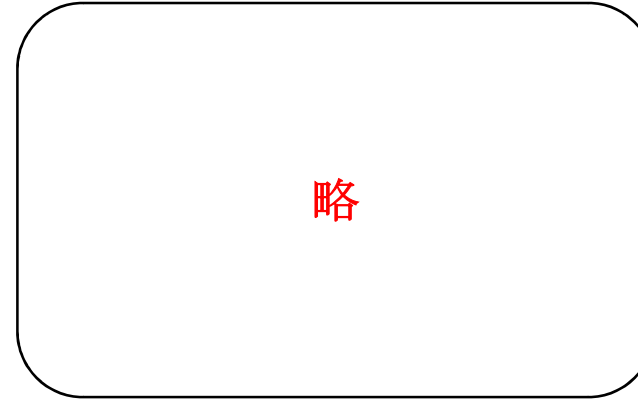
.....

.....

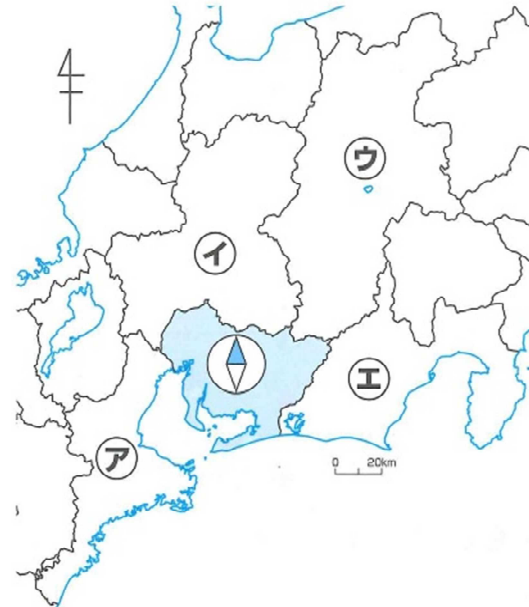
【日本の中の愛知県】



- ④ 愛知県の形をかいてみましょう。



- ⑤ 愛知県をかこんでいる、まわりの県や名前を調べ、色でぬりましょう。



記号	県名
ア	三重県
イ	岐阜県
ウ	長野県
エ	静岡県

学習プリント〈社会4年〉No.3 月 日 ()

組 番 名 前

県の広がり

【愛知県の様子】



① 上の地図を見て、名古屋市の位置を確認しましょう。知っている場所を○で囲みましょう。また、場所の様子で知っていることを書きましょう。

・ラグーナ蒲郡にいったことがあるよ。近くに海があったよ。

・どんぐりの里のまわりは山でかこまれていたよ。

など

② 上の地図の記号の市や町の名前を調べて□の中を書きましょう。

ア 犬山市 イ 瀬戸市

ウ 南知多町 エ 豊橋市

③ 愛知県の様子についてしらべてみたいことを書きましょう。

・愛知県のいろいろな町の様子を調べたい。

・愛知県にはどんな特産品があるか調べたい。

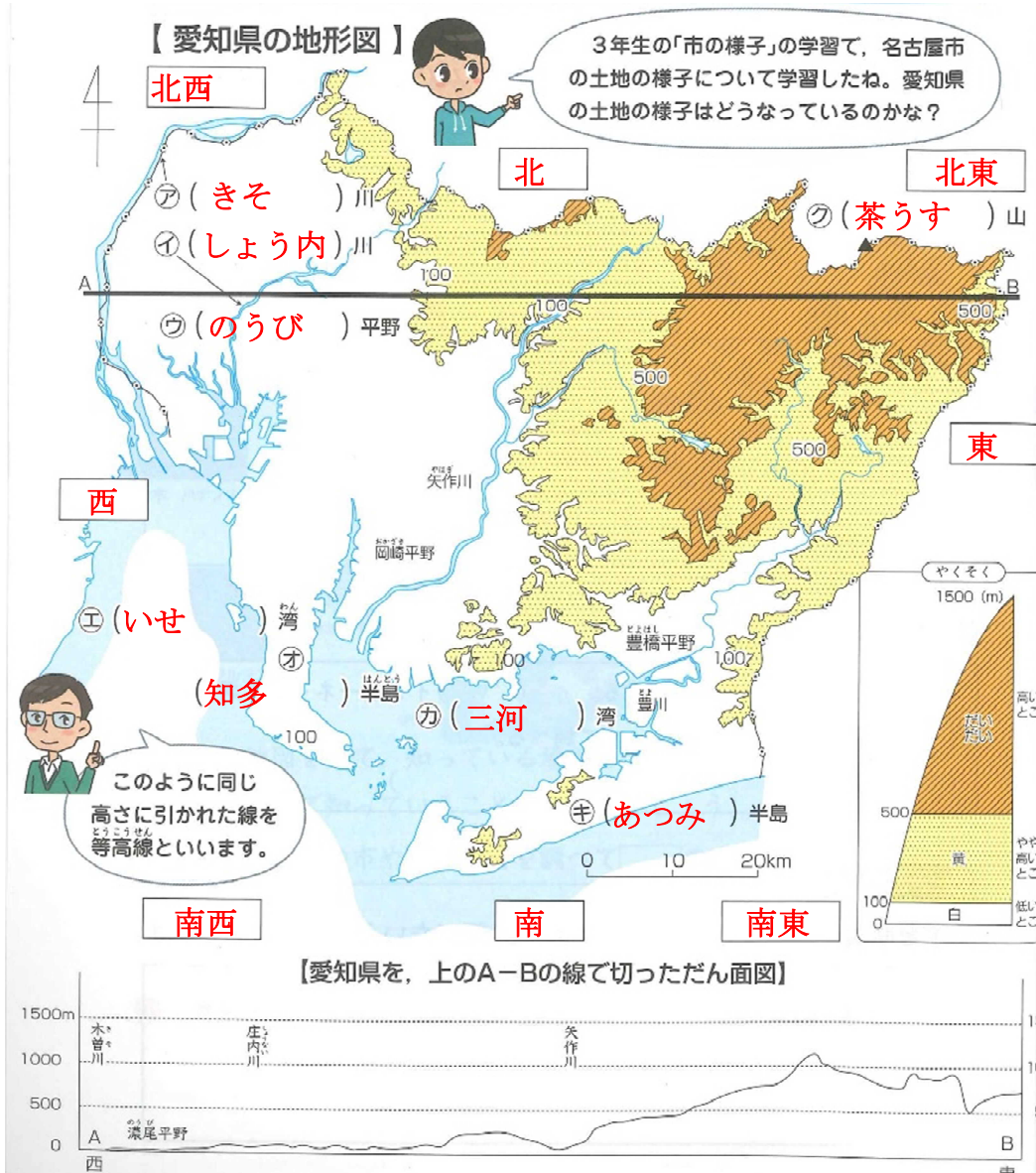
・海と山の自然の様子について調べたい。 など

学習プリント<社会4年>No.4

月 日 ()

組 番 名前

県の広がり



のうび平野



茶うす山のある辺り

- ① ア～クの山や川、平野や半島、湾の名前を地図帳で調べ、書きましょう。
- ② 【愛知県の地形図】や、断面図を見て気づいたことを書きましょう。
 - ・ 西の方に土地の低いところが多い。
 - ・ 東の方に土地の高いところや小高いところが多い。
 - ・ 2つの半島は土地が低いところが多い。
 - など
- ③ 愛知県の地形の様子についてまとめましょう。

県の西には、広い(のうび平野)が広がっている。

東の方には、土地の高いところがある。

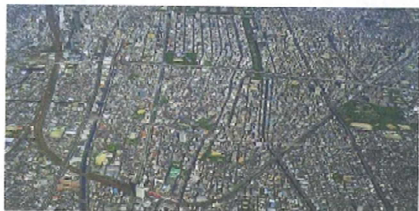
南の方には、(知多)半島と渥美半島の2つの大きな半島がある。また、(いせ)湾と三河湾の大きな2つの湾がある。

学習プリント<社会4年>No.5

月 日 ()

組 番 名前

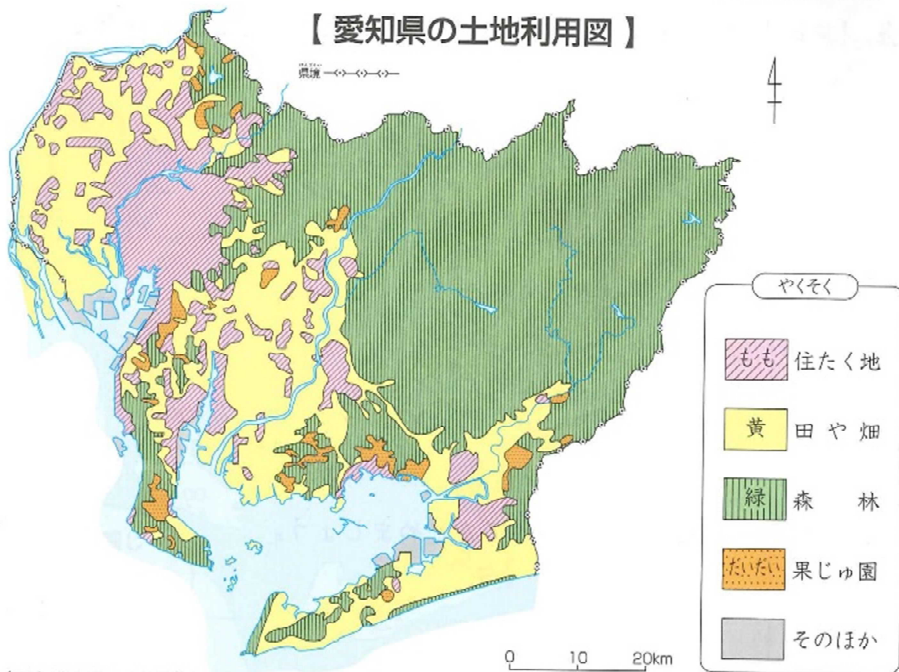
県の広がり



県の西の平らなところ(名古屋市中区)



県の東の高いところ(北設楽郡豊根村)



(国土地理院の土地利用図より)



県の南西の海に面したところ(南知多町)



県の南東の海に面したところ(田原市)

① 愛知県の土地利用図を見て、気づいたことを書きましょう。

- ・ 県の東側は、森林が多い。
- ・ 西の方に住宅地が多い。
- ・ 知多半島は住宅や森林として使われているが、あつみ半島は田や畑として使われているところが多い。

など

② 【愛知県の土地利用図】と、学習プリントNo.4の【愛知県の地形図】を見くらべて、土地の高さと土地利用がどのように関係しているか考え、土地利用についてまとめましょう。

<土地の高いところ>

- ・ 土地の高いところのほとんどが森林になっている。
- ・ 矢作川の東側は、一部が果樹園として使われている。

など

<土地の低いところ>

- ・ 住宅地が多くある。
- ・ 田や畑に利用されている。

など

学習プリント〈社会4年〉No.6 月 日

組 番 名前

県の広がり

① 瀬戸市は、名古屋市役所からどの方位にあるかを調べましょう。(**北東**)



【地図のしゅくしゃく】
地図のしゅくしゃくは、地図上の長さが実さいにどのくらいのきよりであるのかを調べるためのものです。じょうぎやコンパスを使うと計算できます。
【愛知県の主な都市】と、【愛知県の地図】では、地図の大きさはちがいますが、実さいのきよりは同じになります。

② 「しゅくしゃく」の意味を調べ、瀬戸市と名古屋市のきよりがどのくらいあるかを調べましょう。

【きよりの計算のしかた】

- 名古屋市から瀬戸市の場合
- ア 左の地図にある、ものさしの目もりを見る。
→ 10 kmは (ア 1) cm
- イ 名古屋市役所から瀬戸市の地図上の長さを図る。
→ 約 (イ 2) cm
- ウ 地図上の長さは1 cm (10 km) の何倍になるかを考える。
→ 約 (ウ 2) cm ÷ (ア 1) cm = 約 (ウ 2) 倍
- エ 実さいのきよりを計算する。
→ 10 km × 約 (ウ 2) = 約 (**20**) km

③ 南知多町や主な都市についても、名古屋市役所からの方位やきよりを調べましょう。

都市の名前	方位	きより
南知多町	南	約 (50) km
安城市	南東	約 (30) km
小牧市	北	約 (10) km