

Flower

9月号

令和5年9月1日

8月4日、5日の中津川野外学習では、様々な活動を通して、自然の中で過ごす面白さ、仲間と力を合わせることの大切さや楽しさを学ぶことができたと思います。この経験を今後の学校生活に生かし、さらに成長できる一年にしていきたいと思います。ご支援・ご協力、ありがとうございました。

2学期は、運動会・学年発表会などの大きな行事が続きます。一人一人がより一層活躍できるようにみんなで力を合わせていきたいと思います。

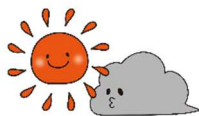
今学期もご支援の程よろしくお願いいたします。



学習予定



- 国語・・・物語の全体像をとらえ、やま場の場面を見つけて読もう
- 社会・・・わたしたちの生活と食料生産
- 算数・・・整数
- 理科・・・生命のつながり
- 音楽・・・にっぽんのうた みんなのうた(2)
- 図工・・・心に残った あの時 あの場所
- 家庭・・・持続可能な暮らしへ物やお金の使い方
- 体育・・・マット運動
- 外国語・・・He can bake bread well.
- 道徳・・・集団の中での役割
一人一人の命のすばらしさ
- 総合・・・環境について考えようⅡ



9月の集金



給食費	4,400円
漢字ドリル	350円
漢字ドリルノート	180円
漢字のたしかめテスト	60円
計算ドリル	350円
計算ドリルノート	180円
PTA会費	1,000円

合計 6,520円
+手数料10円

9月4日(月)に引き落としをさせていただきます。

残高のご確認をよろしくお願いいたします。



中津川に行ってきました！

学校努力点研究について



今年度の学校努力点研究は、「わかる！できる！教え合える！みつるぎっ子～基礎〇〇力の向上を目指して～」というテーマで、様々な基礎的な力を伸ばす活動に取り組んでいます。

5年生は、まず計算力の向上を目指して、タブレットを活用した読み上げ計算に取り組んでいます。1学期の読み上げ計算としては、「わり算」「小数×整数」「単位変換」など様々な内容、難易度のシートの中から、子どもたちそれぞれが自分にとって必要な内容のものを選択し、1分間で何問解答することができるかを記録するようにしています。

最初のころは、スラスラと回答を読み上げることができませんでした。何度も繰り返すうちに記録を伸ばすことができる児童が増えてきました。2学期以降も継続して取り組み、児童の計算力を伸ばしていきたいと思っています。

読み上げ計算 その2 わり算

	○	●	◇	◎
①	18÷2	24÷3	36÷4	20÷5
②	14÷2	15÷3	24÷4	45÷5
③	8÷2	6÷3	32÷4	35÷5
④	16÷2	27÷3	12÷4	10÷5
⑤	2÷2	18÷3	4÷4	30÷5
⑥	4÷2	21÷3	16÷4	0÷5
⑦	6÷2	3÷3	0÷4	25÷5
⑧	12÷2	12÷3	28÷4	15÷5
⑨	0÷2	9÷3	8÷4	5÷5
⑩	10÷2	0÷3	20÷4	40÷5

基礎計算力を高めるための記録シート!!

読み上げ計算 その2		わり算
目標 九九をたくさん覚えてやりたい。目標は35こいきたい。		
記録		
6月30日	<input type="checkbox"/>	1分間で 2.4 こ
6月30日	<input checked="" type="checkbox"/>	1分間で 2.7 こ
7月4日	<input type="checkbox"/>	1分間で 2.7 こ
7月6日	<input checked="" type="checkbox"/>	1分間で 2.7 こ
7月10日	<input type="checkbox"/>	1分間で 3.6 こ
月 日	<input type="checkbox"/>	1分間で こ
振り返り		

少しずつ記録が伸びてきた。次もがんばろう！

読み上げ計算 その7 単位変換①

	○	●	◇	◎
①	1km=□m	8m=□km	0.1km=□m	3L=□mL
②	2km=□m	40m=□km	0.5km=□m	7L42mL=□mL
③	4km631m=□km	1kg=□g	7.66km=□m	4.6L=□mL
④	4500m=□km	1000g=□kg	2.874km=□m	8.84L=□mL
⑤	500m=□km	1200g=□kg	0.1kg=□g	0.543L=□mL
⑥	4km601m=□km	800g=□kg	0.7kg=□g	2.03L=□mL
⑦	2070m=□km	200g=□kg	3.14kg=□g	0.1L=□mL
⑧	2340m=□km	1160g=□kg	6.032kg=□g	0.01L=□mL

難しいものにも挑戦しよう！