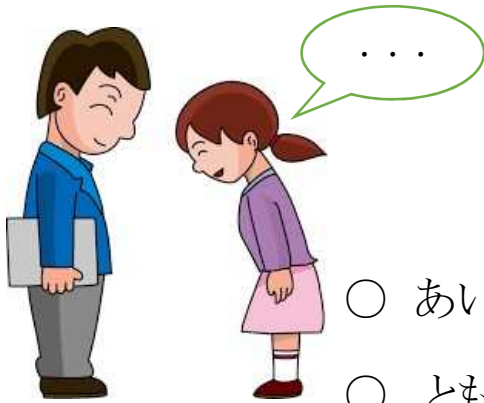


【いろいろなあいさつ】

月 日



なまえ

○ あいさつをおぼえましょう。

○ ともだちやせんせいとれんしゅうをしましょう。

① あさのあいさつ



おはよう

② ひるのあいさつ



こんにちは

③ よるのあいさつ



こんばんは

④ ごはんを食べるとき



いただきます

⑤ たべおわったら



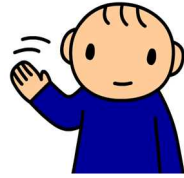
ごちそうさまでした

⑥ おれいのことば



ありがとう

⑦ かえりのあいさつ



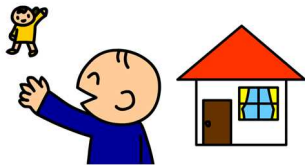
さようなら

⑧ じぶんがいえをでるとき



いってきます

⑨ いえのひとがいえをでるとき



いってらっしゃい

⑩ じぶんがいえにかえったとき



ただいま

⑪ いえのひとがいえをでるとき



おかえりなさい

⑫ ねるとき



おやすみなさい

【ていねいなあいさつをしよう①】

月 日



なまえ

- どんなあいさつになりますか。
- あいさつのれんしゅうをしましょう。

① なまえをよばれたら



は い

② あさのあいさつ



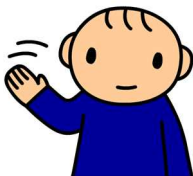
おはようございます

③ ひるのあいさつ



こんにちは

④ かえりのあいさつ



さようなら

⑤ おれいのことば



ありがとうございます

【ていねいなあいさつをしよう②】

月 日



なまえ

- いろんなことをいったらよいでしょうか。
- ともだちやせんせいとれんしゅうをしましょう。

① おねがいをされたときは

はい



② わからないときは



わかりません

おしえてください



③ おしえてもらったとき



ありがとうございます

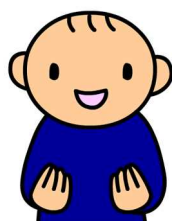
④ まちがえたときは

ごめんなさい



すみません

⑤ おわったときは



できました

月 日() ()組 名前()

☆ ^{なまえ}名前が3文字の^{もじ}動物^{どうぶつ}を書いてみよう。 いくつ知っているかな？

() ^{どうぶつ}動物…^{せぼね}背骨をもつ^{どうぶつ}動物

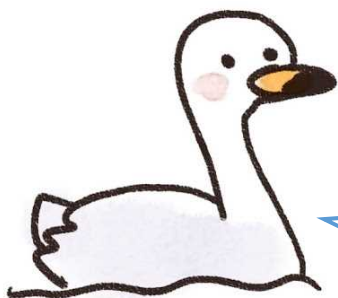
() ^{どうぶつ}動物…^{せぼね}背骨をもたない^{どうぶつ}動物

【仲間分けをしてみよう】

^{らんせい}らんせい ^{たまご}たまご ^うう
卵生…卵を産む

^{たいせい}たいせい ^{おや}おや ^にに ^ここ ^うう
胎生…親と似た子を産む

^{なかま}なかま ^ふふ ^{かた}かた ^{ちが}ちが
仲間の増やし方にも違いがあるんだね！！



^{にんげん}にんげん ^{かあ}かあ ^{なか}なか
人間がお母さんのお腹から、
でてくるときは、どんな^{ようす}様子かな??

☆ ^{どうぶつ}動物の^{しゃしん}写真を見て、^み卵生^{らんせい}だと思^{おも}ったら○、

月 日() ()組 名前()

胎生だと思ったいせいたら×を、下の()の中おもに書きましょう。

【まとめ】動物は、()を産んで仲間を増やす()と親と似た()

を産んで仲間を増やす()にわけることができる。

数学

____年____組 名前_____

☆ 消費税について知ろう。

1 消費税とは…

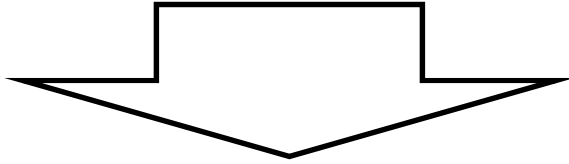
去年の10月までの日本の消費税は、_____%

きんがく
金額

×

=

しょうひぜい ふく きんがく
消費税が含まれた金額
じっさい きんがく
(実際にはらう金額)



去年の10月から日本の消費税は、_____%

きんがく
金額

×

=

しょうひぜい ふく きんがく
消費税が含まれた金額
じっさい きんがく
(実際にはらう金額)

1000円の場合…

8%だと

式

答え_____

10%だと






式

答え_____

より高い金額を払うことになるのは消費税_____%



2 いくら払えばよいですか。消費税 10%で計算しよう！

 <p>1000 円 (税抜)</p>	<p>式</p> <p>答え _____</p>
 <p>500 円 (税抜)</p>	<p>式</p> <p>答え _____</p>
 <p>630 円 (税込)</p>	<p>式</p> <p>答え _____</p>
 <p>300 円 (税抜)</p>	<p>式</p> <p>答え _____</p>
 <p>2100 円 (税抜)</p>	<p>式</p> <p>答え _____</p>