

グレード・スキップ・チャレンジとは

講座は 2022 年度のものです

名古屋市立大学が名古屋市立高校生だけのために用意する「飛び級で大学の授業に参加するプログラム」です。プログラムによっては、大学生と一緒に学ぶことができます。講座では、講義を受けた後に学んだことを生かして、実習、ディスカッションなどを行います。大学生と互角に議論できる講座もあります。



がん検診の重要性を学んだあと、実際に検診を呼びかけるポスターを製作、実習の見学も(看護)

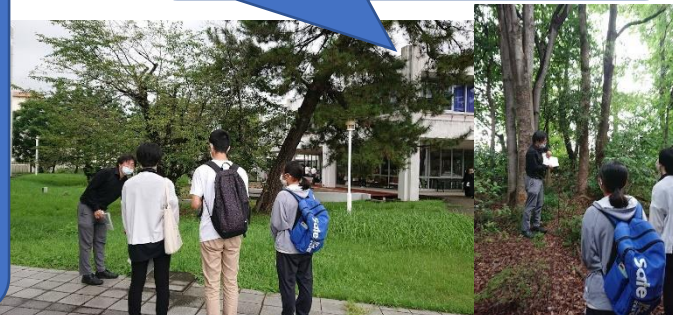


まちづくり論、難民問題、エシカル消費と社会心理学について講義や映像などで学びながら、自分たちにできること、社会のあり方について考えていきます(人文社会学部)



SDGs経営についてフィールドワークで学んだ後、経営ゲームをSDGsの視点を入れたものに改善(経済学部)

キャンパス内で植生についてフィールドワーク、この後名古屋の町へ出てフィールドワーク(芸術工学部)



ここに掲載できなかった講座もあります。普段学べないことを学べます。参加すれば間違いなくレベルアップできます。ぜひ参加を！

名古屋市立高校と研究室体験のススメ

講座は 2022 年度のものです

名古屋市立高校生だけが参加できる研究室体験です。施設の見学だけでなく、大学生レベルの実験の体験が可能です。大学の先生や先輩方がつきっきりで指導して下さいます。お話も聞けます。

理系に進みたい皆さんはぜひ参加してみてください。



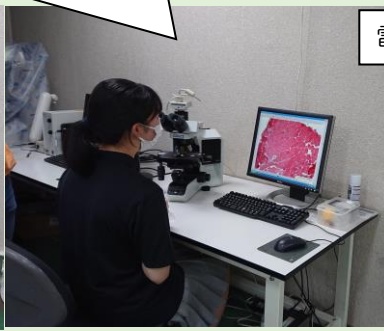
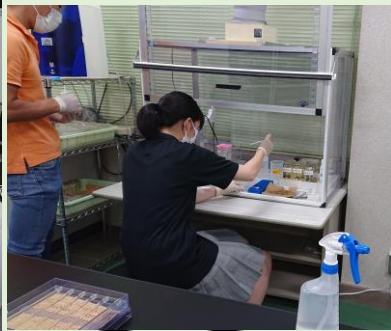
テキスト
を見る目
も自然と
真剣に。

広い実験台を独り占めして、
有機合成の実験を行います。
精製して二次結晶にします。
すごく嬉しそうです。(理)



液体窒素を
巻いてみた。

自分で染色した筋肉の細胞を洗浄して観察。
とてもきれいにできました。(理)



電子顕微鏡 (薬)



細胞に異なる濃度の薬剤の溶液
を与えて、変化を観察。
その後コンピュータでも解析。
なかなか難しい・・・。(医)



遠心分離機 (医)

紙面だけでは紹介しきれない程、医学部、薬学部、
総合生命理学部の様々な講座が用意されています。
このチャンスを逃す手はない！