

「安心・安全・高品質」を凝縮した体育着の最高クオリティ！

# 最新の技術を駆使した究極の機能ウェア



FUNCTION

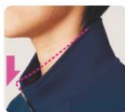
安全



シリコンセミオートファスナー

引き手は、柔らかいシリコン製。運動時も跳ね上がらないロック機能付きの安全ファスナー。

快適



スローネック仕様

衿の高さを前側にかけて下げることにより、首まわりの窮屈感を軽減した快適仕様です。

快適



アクティブアーム

脇と袖底を1枚にする事で、腕の運動がスムーズになる機能仕様。ずり上がりによるストレスを軽減。

安全



リフレクトマーク

再帰反射材が車のヘッドライトなどに反射して光り、視認性と安全性を高めます。



ウォームアップ素材

最高級な着心地！タフネス・防風・軽量・コンパクト！



グランガード

<ポリエステル100%>



防風 裏起毛 吸汗・速乾 ドライ 抗スナッキングソフトタッチ 軽量 コンパクト

- ◆ 圧倒的な防風性能と裏面に施された起毛。二つの機能で、冬場の快適性をキープ。
- ◆ 特殊編み組織によりさまざまな着用条件にも耐えうる高強度素材。
- ◆ 超軽量で、更に小さくたたためて持ち運び便利。

【通気量比較】



【持ち運びやすい】

