

## 令和3年度の主な行事予定

### 【5月】

31日 教育実習生受け入れ（～6月18日）

### 【6月】

1日 内科検診（1・4年）  
3日 4年 全国歯磨き大会  
7日 聴力検査（3、5年）  
9日 聴力検査（1年）  
10日 歯科健診（4、5、6年）

### 【7月】

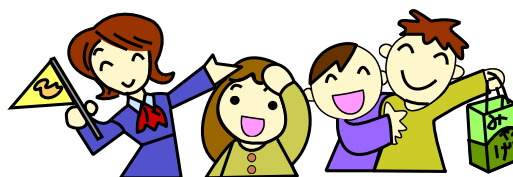
1日 分団児童会  
8日 歯科個別健診（5年）  
12日～16日 4時間授業 13：30下校 個人懇談会  
16日 給食終了  
19日 3時間授業 11：35下校  
20日 1学期終業式 10：40一斉下校

### 【8月】

10日～13日 学校閉庁日  
18日 6年修学旅行事前説明会 9：30

### 【9月】

1日 2学期始業式・引き渡し訓練  
2日 40分4時間授業 給食なし 12：10下校  
3日 40分4時間授業 給食なし 12：10下校  
6日 給食開始 通常授業開始  
7日 修学旅行事前健診（6年）  
9日 歯科指導（4年）  
14日～15日 6年修学旅行  
16日 6年 家庭学習  
29日 学校開放日（2～4限）  
30日 前期終了 通知表配付



### 【10月】

1日 後期開始  
8日 思春期セミナー（4年） PTA家庭教育セミナー  
18日 認証式  
21日 新入生 就学時健康診断  
5・6年 15：25下校 1～4年、つくし・さくら 13：30下校

## 【11月】

- 12日 全学年 5時間授業 14:30下校
- 13日 学習発表会
- 22日 振替休業日
- 26日 グローバルワークショップ（6年）
- 29日～30日 教育相談

## 【12月】

- 1日～3日 教育相談
- 4日 学区餅つき大会
- 9日 分団児童会 一斉下校
- 13日～17日 4時間授業 13:30下校 個人懇談会
- 22日 給食終了
- 23日 2学期終業式

## 【1月】

- 7日 3学期始業式 10:40下校
- 11日 給食開始 通常授業開始

## 【2月】

- 2日 新入生 入学説明会
- 24日 授業参観・学級懇談会
- 25日 交通安全感謝の会

## 【3月】

- 7日 分団児童会 一斉下校
- 16日 卒業生を送る会 給食終了
  - 1～4・6年、つくし・さくら組 4時間授業 13:30下校
  - 5年 15:25下校
- 17日 卒業式（1～5年生、家庭学習日）
- 22日 40分4時間授業・給食なし 12:10下校
- 23日 40分4時間授業・給食なし 12:10下校
- 24日 修了式 10:40一斉下校



※ 予定は変更する場合があります。