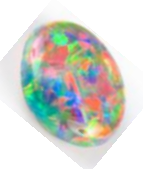


キラキラ

～ オパール ～



名古屋市立万場小学校

()・・・時限

日曜	行事等の予定	給食	日曜	行事等の予定	給食
1 土			17 月		○
2 日			18 火	スクールカウンセラー来校	○
3 月	集金引き落とし日 後期学級委員・役員選出週間 <u>4・5・6年生</u> (6)委員会	○	19 水		○
4 火	読み聞かせ スクールカウンセラー来校	○	20 木	後期認証式 あまなつ会議	○
5 水	鑑賞会	○	21 金	150周年記念行事・学習発表会	○
6 木		○	22 土	150周年記念公演・学習発表会 ※ 弁当持参 13:25 下校	×
7 金	前期通知表配付	○	23 日	なごやっ子読書の日	
8 土			24 月	土曜日学習発表会による振替休業日	
9 日			25 火	スクールカウンセラー来校 <u>1年生</u> 校外学習(稲葉地公園)	○
10 月	スポーツの日		26 水		○
11 火	スクールカウンセラー来校 <u>1年生</u> 体力運動能力調査 後期委員会活動開始 <u>4・5・6年生</u> (6)委員会	○	27 木	就学時健康診断 B帯4時間授業 12:50 下校	○
12 水	<div style="border: 1px solid black; border-radius: 20px; padding: 10px;"> <p>学習発表会の日時について</p> <p>21日(金)～22日(土)の学習発表会・150周年記念についての詳細は、別紙「150周年記念学習発表会のご案内」でご確認ください。22日(土)は弁当持参です。2学期から、日々学習発表会に向けてみんなで協力して練習をしています。</p> </div>	○	28 金	<u>6年生</u> 校外学習(科学館)	○
13 木		○	29 土		
14 金		○	30 日		
15 土			31 月	<u>4・5・6年生</u> (6)クラブ活動 (1年生 校外学習予備日)	○
16 日					

※ 10月の集金は裏面に記載してあります。集金引き落とし日は、10月3日(月)です。

