

くま小通信

第6号 令和元年5月24日

名古屋市立熊の前小学校

名古屋市緑区亀が洞一丁目901番地

Tel : 052-878-1600

<http://www.kumanomae-e.nagoya-c.ed.jp>

明日は運動会です

子どもたちが、大型連休明けから熱心に練習に取り組んできた運動会が、いよいよ明日に迫ってきました。懸命に競技に取り組む姿や、生き生きと演技する姿を、ぜひご覧ください。

4月の学校説明会でもお話ししましたが、本校では、昨年度より学校行事に向けての学習の在り方や実施方法などについて、見直しを行っています。今年度の運動会についても、昨年同様、準備にかける学習時間を限定し、限られた時間内で「安全で規律ある集団行動を身に付けるとともに、体育を中心とした学習活動の成果を発揮して競争や演技をする」というねらいが達成されるよう、工夫しながら指導を行ってきました。保護者の皆様には、この趣旨をご理解いただいた上で、当日の子どもたちの姿をご覧いただければと思います。

また、今年度も、子どもたちの健康状態や安全面を優先し、当日の天候に応じて、臨機応変に対応しながら運動会を行っていきたいと考えています。当日は、例年と同様、午前と午後に1回ずつ給水と健康観察のための休憩時間を設けます。今年は、特に暑くなることが予想されますので、できるだけスムーズな進行を心掛けたいと思います。午前・午後の開始時刻は、予定どおり行いますが、それ以後は、プログラムでご案内している目安の時刻よりも、早まる可能性があることをご承知おきください。

ご家庭におかれましても、当日の水分補給が十分にできるよう、1日に必要な量の水分をご用意ください。また、子どもたちの暑さ対策として、ネッククーラーや体操服の上に羽織るものの着用を可とします。お子様の健康管理に、ご留意いただきますようお願いいたします。

その他、運動会当日についての詳細は、13日(月)に配布した「運動会のご案内」と「プログラム」、20日(月)に配布した「運動会に関わるお願い」をよくお読みいただきますよう、お願いいたします。



家庭・地域での防災について話し合いを！

今年度も、6月3日(月)に大規模地震の発生を想定しての「引き取り訓練」を行います。交通網が途絶したことを想定した非常時であることをご理解いただき、徒歩での安全かつ速やかな引き取りに、ご協力をお願いいたします。また、下校の際には、通学路上の危険箇所や安全に避難できる場所を、お子様と一緒に確認していただきたいと思います。

なお、今回の訓練は、なごやっ子あんしんメールの配信訓練も兼ねています。先日、未登録のご家庭には、お知らせをさせていただきました。例年、一年に数回、学校や教育委員会から緊急メールが配信されます。メールを受信することができるよう、登録や設定内容をご確認ください。詳細は、17日(金)に配布した文書をご覧ください。

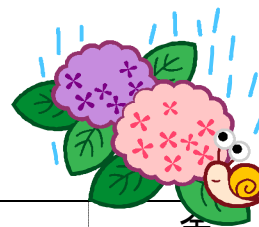
併せて、今年度の「警報・避難勧告・避難指示の発令時の対応について」と「『南海トラフ地震に関連する情報』の発表時・大規模地震発生時における対応について」の文書も、17日(金)に配布しました。よく読んで、ご家庭のよく見える場所に貼っていただくとともに、緊急時には、文書の内容に従って対応いただけますよう、お願いいたします。なお、この文書は、今年度も学校ホームページにも掲載します。そちらからもご確認ください。なお、この文書は、今年度も学校ホームページにも掲載します。そちらからもご確認ください。なお、この文書は、今年度も学校ホームページにも掲載します。そちらからもご確認ください。なお、この文書は、今年度も学校ホームページにも掲載します。そちらからもご確認ください。

http://www.jma.go.jp/jma/kishou/books/n-teq/leaflet_n-teq.pdf

ご家庭におかれましても、こうした機会を利用して、家庭や地域における非常時の行動について、話し合っていたいただきたいと思います。「地域の避難場所はどこなのか」「もしもの時にはどのように家族と連絡を取り合うのか」などについて、電話やメールなどの通信機関や、交通機関が途絶することも想定して話し合っていたいただくとよいと思います。いざというときに、落ち着いて行動することができるようにすることが大切です。なお、話し合いの際には、子どもたちに配布されている「なごやっ子防災ノート」をご活用ください。



6月の行事予定



日	月	火	水	木	金	土
						1
2	3	4	5	6	7	8
	引き取り訓練(5限) 1年聴力検査 集金引落日	2・3年体力調査 5・6年特支歯科健診	4年体力調査 2年耳鼻咽喉科検診	5・6年体力調査	体力調査予備日	
9	10	11	12	13	14	15
	児童集会(環境学習) スクールカウンセラー来校 19:00学区連絡協議会	4年自転車訓練予備日 5年出前授業(環境学習)		ペア集会(業前) 3・4年歯科健診	プール使用開始 腎臓検診(2次)	
16	17	18	19	20	21	22
	4年校外学習(鳴海工場) スクールカウンセラー来校	5・6年委員会活動(6限)	1・2年歯科健診	資源回収日		
23	24	25	26	27	28	29
		1～3年授業参観(5限)・学級懇談会	4～6年・特支授業参観(5限)・学級懇談会 4～6年5時間授業			
30						

<7月の主な予定>

8日(月)分団会議(5限、分団下校)
 9日(火)・10日(水)・12日(金)・16日(火)・17日(水)教育相談(1・2年4時間授業、3～6年5時間授業)
 18日(木)5時間授業、給食終了、大掃除(5限) 19日(金)終業式

<6月の集金> 6月3日(月)引き落とし…事前に残高の確認をお願いします。

学年	給食費	学年費 PTA会費	合計
1年生	3,800円	3,250円	7,050円
2年生	3,800円	1,660円	5,460円
3年生	3,800円	1,660円	5,460円
4年生	3,800円	1,660円	5,460円
5年生	3,800円	1,810円	5,610円
6年生	3,800円	2,480円	6,280円

