

くま小通信

第3号 令和4年4月15日
 名古屋市立熊の前小学校
 名古屋市緑区亀が岡一丁目901番地
 TEL: 052-878-1600
<http://www.kumanomae-e.nagoya-c.ed.jp>



各記事と「学校教育目標」(第1号参照)の関連を、次のように文末に示しています。
 (1) 基礎基本を身に付け、自ら学ぶ力を備えた子の育成→【①自ら学ぶ力】
 (2) 思いやりの心・社会の一員としての自覚を備えた子の育成→【②思いやり・社会性】
 (3) 生涯にわたって健康に過ごすための心身を備えた子の育成→【③心身の健康】

令和4年度主な年間行事予定

年間予定についてお知らせします。昨年度3月(1年生は入学式)にお示したのものからの変更点は、以下の2点です。

- ・ 11月の「文化的行事」を、「学芸会」に決定
- ・ クラブ活動④の日程変更(11月8日→10月25日)
- ・ 9月2日…3時間授業、5日…給食開始 に変更

今年度は、2年連続中止となった学芸会を、対策を講じた上で開催する方向で考えています。

その他の予定についても、改めてご確認願います。

4月	5 火	8:35入学式準備(6年)
	6 水	入学式(9:30開式 1年のみ登校)
	7 木	着任式・始業式(2~6年登校、11:40下校)
	8 金	3時間授業(11:40下校) 1年生を迎える会(1限)
	11 月	3時間授業(11:40下校) 離任式(1限)
	12 火	3時間授業(11:40下校) 分団会議(3限→現地指導)
	13 水	2~6年給食開始、1年3時間授業(～18日まで12:00下校)
	14 木	避難訓練(2限) 5・6年委員会前期①(6限、15:30下校)
	15 金	避難訓練予備日
	19 火	1年トワイライト・給食開始 6年全国学力・学習状況調査
20 水	職員・学級写真撮影	
21 木	4時間授業(13:35下校) 13:00～13:40PTA総会(体育館)、13:45～14:30学級懇談会(各学級)、14:45～15:30中津川説明会(体育館:5年保護者のみ)	
22 金	1・2年特歩行訓練	
25 月	全学年5時間授業(14:35下校)	
28 木	地域訪問 ※個別の家庭訪問なし	
5月	12 木	5年中津川野外学習
	13 金	
	26 木	5・6年委員会活動前期②(6限、15:30下校)
	28 土	熊の前スポーツデー(弁当持参)
	30 月	振替休業日
31 火	スポーツデー予備日(行事食)	
6月	3 金	4年自転車訓練
	6 月	引き取り訓練(5限)
	7 火	2~6年体力調査(～6/9まで)
	16 木	1~3年授業参観
	17 金	4~6年・特支授業参観
27 月	教育相談(児童と担任との面談) ※実施方法や下校時刻については、後日お知らせ	
7月	1 金	
	4 月	分団会議(5限、現地指導なし)
	7 木	5・6年委員会活動前期③(6限、15:30下校)
	8 金	防犯訓練(2限)
	11 月	個人懇談会、4時間授業(13:35下校)
	15 金	15日(金):給食終了
	19 火	3時間授業(11:40下校)、大掃除(3限)
20 水	終業式(10:40下校)	

9月	1 木	始業式(11:40下校) 修学旅行説明会(体育館:6年保護者対象)
	2 金	3時間授業(11:40下校)
	5 月	給食、通常授業開始 避難訓練(3限)
	8 木	委員会活動前期④(6限、15:30下校)
	9 金	1・6年熊の前祭り(2・3限)
	12 月	2・4年熊の前祭り(2・3限)
	13 火	3・5年熊の前祭り(2・3限) 4~6年クラブ活動開始①(6限)
10月	15 木	1年体力調査
	28 水	6年修学旅行
	29 木	
	30 金	6年家庭学習日
	4 火	4~6年クラブ活動②(6限)
	6 木	5・6年委員会活動後期①(6限、15:30下校)
	11 火	4~6年クラブ活動③(6限)
11月	18 火	1~3年授業参観
	19 水	4~6年・特支授業参観
	25 火	4~6年クラブ活動④(6限)
	27 木	3時間授業(11:40下校) 就学時健診(午後)
	8 火	学芸会
	9 水	※具体的な内容、日程等は未定です。
	10 木	※土曜日開催は行いません。
11 金	※詳細が決定次第、案内を配付します。	
12月	15 火	4~6年クラブ活動⑤(3年見学会 15:30下校)
	16 水	避難訓練
	17 木	5・6年委員会活動後期②(6限、15:30下校)
	29 火	4~6年クラブ活動⑥(6限) ※最終
	5 月	
	9 金	個人懇談会、4時間授業(13:35下校)
	1月	13 火
15 木		分団会議(5限)
22 木		給食終了、大掃除(5限)
23 金		終業式(10:35下校)
10 火		始業式(11:40下校)
2月	11 水	給食、通常授業開始
	12 木	5・6年委員会活動後期③(6限、15:30下校)
	2 木	入学説明会(令和5年度入学予定児保護者対象)
3月	3 金	長縄最終記録会(1・2年・特)
	7 火	長縄最終記録会(3・4年)
	8 水	長縄最終記録会(5・6年)
	16 木	5・6年委員会活動後期④(6限、15:30下校) 6年スクールランチ試食会(神の倉中で)
	20 月	授業参観・学級懇談会 ※詳細な日程は未定
	24 金	24日(金):交通指導感謝の会(1限)
	6 月	分団会議(5限、現地指導あり)
3月	15 水	6年生を送る会(1・2限)
	16 水	給食終了、2~4年4時間授業(13:35下校)、卒業式準備(5年のみ15:30下校)
	17 金	卒業式(9:15開式、5・6年登校、12:00下校)
	20 月	
	22 水	3時間授業(11:40下校)
	23 木	
	24 金	修了式(10:35下校)

・変更がある場合や、行事の詳細については、毎月発行の「くま小通信」でお知らせします。

登下校における持ち物の負担軽減について

熊の前小学校では、登下校における持ち物の負担軽減のため、原則として「常時学校に置いておいてもよい学習用具」(下記参照)を取り決めていきます。ただし、教科書をはじめとする教材は、学校だけでなく、家庭での学習においても重要なものです。宿題等で必要な場合など、担任の判断で持ち帰らせる場合がありますので、ご承知ください。

本人や保護者の希望があれば、持ち帰ることもできます。その際は、授業に必要なときに忘れることがないように、ご家庭でお声掛けください。

また、下記の学習用具以外の物でも、状況に応じて、学年や担任の判断で学校に置いて帰ることもありますので、ご理解ください。

子どもたちの負担軽減のため、持ち帰りの学習用具については弾力的に扱ってまいりますので、要望等がありましたら、個別に担任までご相談ください。

常時学校に置いておいてもよい学習用具

【全学年共通】

- ・書写の教科書・練習帳 (学期末)
- ・道徳の教科書・ノート (学期末)
- ・鍵盤ハーモニカ (学期末)
- ・体操服 (週末)
- ・上履き (週末)
- ・体育館シューズ (学期末)
- ・短縄 (学期末)
- ・道具箱 (学期末) ※中に入れておくものも含む。
- ・探検バッグ (年度末)
- ・各種ファイルやつづり (学期末や年度末)

【1・2年生共通】

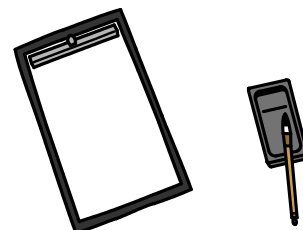
- ・生活科ファイル「わたしのあゆみ」 (学期末)
- ・粘土・粘土板 (年度末)

【3・4年生共通】

- ・わたしたちのきょうど

【3～6年生共通】

- ・理科帳「わたくしの観察・実験」
- ・外国語活動の教科書
- ・習字道具 (学期末)
※練習した筆と紙は、毎回ビニル袋に入れて持ち帰り
- ・絵の具 (単元末)
※パレットは、必要に応じて持ち帰り
- ・リコーダー (学期末)



※ 上記の学習用具は、学期の始め、または単元の始めに持たせてください。

※ () 内は、持ち帰る時期を表しています。

※ 上記のもの以外にも、各学年の学習内容や指導の時期に応じて、学校に置いておくものもあります。その際には、学年だよりや連絡帳などでお知らせします

※ たいよう・さくら組については、子どもたちの実態に応じて、柔軟に対応することとします。具体的には、担任からお伝えします。

体育時の服装について

本校では、体育の際の肌着の着用を認めています。ただし、長袖のアンダーシャツや厚手のシャツは避けてください。

また、寒い時期には、フードが付いていない、運動にふさわしいもの(トレーナー・ジャージ)の着用も認めます。体が温まったら脱げるよう、体操服の上に着ます。長ズボンのジャージの着用も可能です。長ズボンのみを

着用してもよいですし、体が温まったら脱ぐことを想定して、ハーフパンツの上から履いても構いません。ただし、ハーフパンツの下にスパッツやタイツを履くことは、けがをした際の治療の妨げとなりますので、原則認めません。靴下を持たせて、体育の際は履き替えるようご指導願います。

また、体育では汗をかきますので、衛生上の理由から、肌着を着用する際は、替えの肌着を持たせていただくと安心です。

ご理解とご協力のほど、よろしくお願いいたします。