



# くま小通信

## 令和3年度主な年間行事予定

年間予定についてお知らせします。昨年度2月（1年生は入学式）にお示ししたものと多少変更があります（**太字部分**）ので、改めてご確認願います。

4月	5月	6年入学式準備(8:20登校、10:15下校)
	6火	入学式(9:30開式、1年登校)
	7水	着任式・始業式(2~6年登校、11:40下校)
	8木	3時間授業(11:40下校)、1年生を迎える会(1限)
	9金	3時間授業(11:40下校)、離任式(1限)
	12月	3時間授業(11:40下校)、分団会議(3限→現地指導)
	13火	2~6年給食開始、1年3時間授業(~19日まで12:00下校)
	14水	避難訓練(2限)
	15木	5・6年委員会活動前期①(6限、15:30下校)
	20火	1年トワイライト・給食開始、職員・学級写真撮影
22木	4時間授業(13:35下校)、13:00 PTA総会・学校説明会 13:45 学級懇談会 14:30 中津川説明会	
23金	1・2年・特支歩行訓練	
27火		
28水	5時間授業(14:35下校)、地域訪問(個別の家庭訪問なし)	
30金		
5月	17月	5年 中津川野外学習
	18火	
	19水	5年 家庭学習日、 <b>給食試食会(2年保護者対象)</b>
	27木	学力学習状況調査(6年) 5・6年委員会活動前期②(6限、15:30下校)
	29土	熊の前スポーツデー(弁当持参)
31月	<b>振替休業日</b>	
6月	2水	スポーツデー予備日(行事食)
	4金	4年自転車訓練
	7月	引き取り訓練(5限)
	8火	体力調査(~6/10木)まで
	14月	プール使用開始
	17木	1~3年授業参観
	18金	4~6年・特支授業参観
	24木	教育相談(児童と担任の面談) ※実施方法や下校時刻については、後日お知らせ
30水		
7月	1木	5・6年委員会活動前期③(6限、15:30下校)
	5月	分団会議(5限、現地指導なし)
	7水	個人懇談会、4時間授業(13:35下校)
	9日(金)	防犯訓練(2限)
	13火	給食終了、大掃除(5限)※全学年5時間授業
	16金	
19月	3時間授業(11:40下校)	
20火	終業式(10:40下校)	

9月	1水	始業式(11:40下校)
	2木	給食、通常授業開始
	6月	避難訓練(3限)
	9木	5・6年委員会活動前期④(6限、15:30下校)
	10金	熊の前祭り(1-3限)
	14火	4-6年クラブ活動①(6限)
	16木	1年体力調査
29水		
30木	6年修学旅行	
10月	1金	6年家庭学習日、 <b>給食試食会(1年保護者対象)</b>
	5火	4-6年クラブ活動②(6限)
	7木	5・6年委員会活動後期①(6限、15:30下校)
	12火	4-6年クラブ活動③(6限)
	19火	1~3年授業参観
	20水	4~6年・特支授業参観
	27水	3時間授業(11:40下校) 就学時健診(午後)
11月	9火	4-6年クラブ活動④(6限)
	11木	学芸会児童鑑賞
	12金	
	13土	学芸会保護者鑑賞 ※弁当持参
	15月	<b>振替休業日</b>
	16火	4-6年クラブ活動⑤(6限) ※3年見学会
	17水	避難訓練
18木	5・6年委員会活動後期②(6限、15:30下校)	
30火	4-6年クラブ活動⑥(6限) ※最終	
12月	6月	個人懇談会、4時間授業(13:35下校)
	10金	
	16木	分団会議(5限)
	22水	5時間授業(14:35下校)、給食終了、大掃除(5限)
23木	終業式(10:35下校)	
1月	7金	始業式(11:40下校)
	11火	給食、通常授業開始
	13木	5・6年委員会活動後期③(6限、15:30下校)
2月	4金	長縄最終記録会(1・2年・特)
	8火	長縄最終記録会(3・4年)
	9水	長縄最終記録会(5・6年)
	17木	5・6年委員会活動後期④(6限、15:30下校) <b>6年スクールランチ試食会(神の倉中で)</b>
	21月	授業参観・学級懇談会 ※詳細な日程は未定
	25金	25日(金): 交通指導感謝の会(1限)
3月	7月	<b>分団会議(5限、現地指導あり)</b>
	15火	<b>6年生を送る会(1-2限)</b>
	16水	給食終了、2-4年4時間授業(13:35下校)、卒業式準備(5年のみ15:30下校)
	17木	卒業式(9:15開式、5・6年登校、12:00下校)
	18金	
	22火	3時間授業(11:40下校)
	23水	
	24木	修了式(10:35下校)

・新型コロナウイルス感染症の感染状況等で、急な変更がある場合があります。ご承知ください。  
・変更がある場合や、行事の詳細については、毎月発行の「くま小通信」でお知らせします。

# 登下校における持ち物の負担軽減について

熊の前小学校では、登下校における持ち物の負担軽減のため、原則として「常時学校に置いておいてもよい学習用具」(下記参照)を取り決めていきます。ただし、教科書をはじめとする教材は、学校だけでなく、家庭での学習においても重要なものです。宿題等で必要な場合など、担任の判断で持ち帰らせる場合がありますので、ご承知ください。また、本人や保護者の希望があれば、持ち帰ることもできます。その際は、授業に必要なときに忘れることがないように、ご家庭でお声掛けください。

また、下記の学習用具以外の物でも、状況に応じて、学年や担任の判断で学校に置いて帰ることもありますので、ご理解ください。

## 常時学校に置いておいてもよい学習用具

### 【全学年共通】

- ・書写の教科書・練習帳 (学期末)
- ・道徳の教科書・ノート (学期末)
- ・鍵盤ハーモニカ (学期末)
- ・体操服 (週末)
- ・上履き (週末)
- ・体育館シューズ (学期末)
- ・短縄 (学期末)
- ・道具箱 (学期末) ※中に入れておくものも含む。
- ・探検バッグ (年度末)
- ・各種ファイルやつづり (学期末や年度末)

### 【1・2年生共通】

- ・生活科ファイル「わたしのあゆみ」 (学期末)
- ・粘土・粘土板 (年度末)



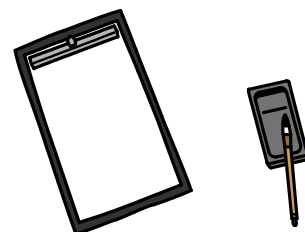
### 【3・4年生共通】

- ・わたしたちのきょうど



### 【3～6年生共通】

- ・理科帳「わたくしの観察・実験」
- ・外国語活動の教科書
- ・習字道具 (学期末)  
※練習した筆と紙は、毎回ビニル袋に入れて持ち帰り
- ・絵の具 (単元末)  
※パレットは、必要に応じて持ち帰り
- ・リコーダー (学期末)



※ 上記の学習用具は、学期の始め、または単元の始めに持たせてください。

※ ( ) 内は、持ち帰る時期を表しています。

※ 上記のもの以外にも、各学年の学習内容や指導の時期に応じて、学校に置いておくものもあります。その際には、学年だよりや連絡帳などでお知らせします

※ たいよう・さくら組については、子どもたちの実態に応じて、柔軟に対応することとします。具体的には、担任からお伝えします。

## 体育時の服装について

本校では、体育の際の肌着の着用を認めています。ただし、長袖のアンダーシャツや厚手のシャツは避けてください。

また、寒い時期には、フードが付いていない、運動にふさわしいもの(トレーナー・ジャージ)の着用も認めます。体が温まったら脱げるよう、体操服の上に着ます。長ズボンのジャージの着用も可能です。長ズボンのみを

着用してもよいですし、体が温まったら脱ぐことを想定して、ハーフパンツの上から履いても構いません。ただし、ハーフパンツの下にスパッツやタイツを履くことは、けがをした際の治療の妨げとなりますので、原則認めません。靴下を持たせて、体育の際は履き替えるようご指導願います。

また、体育では汗をかきますので、衛生上の理由から、肌着を着用する際は、替えの肌着を持たせていただくと安心です。

ご理解とご協力のほど、よろしくお願いいたします。