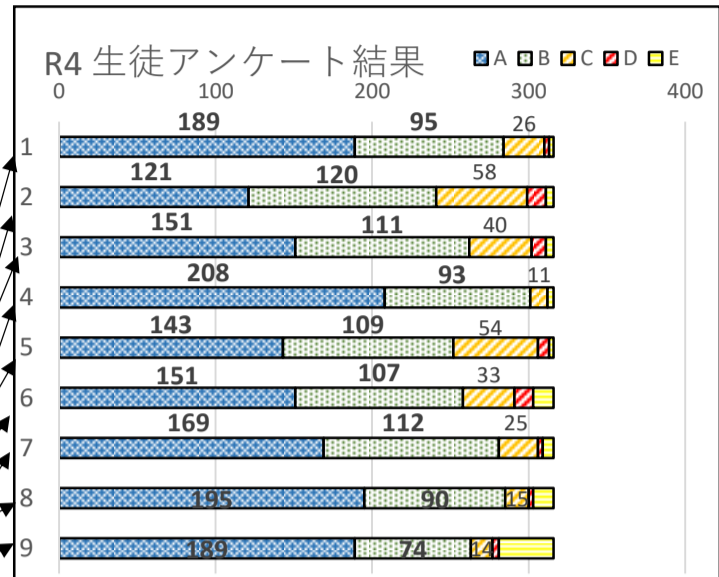


令和4年度 学校評価 生徒アンケート（1回目）

R4 11月実施

回収率 93%

向上心を持ち、自他を大切にする生徒の育成 ～「協働」する場での「自主的な学び」「対話的な学び」を通して～		A	B	C	D	E
◇ 今年度の自分の学校生活について、以下の質問項目に教えてください。 ※ 回答は、右のA～Eの各段階のうち、あてはまるもの1つ選び、1～9の各質問項目の右側にあるA～Eに○を付けてください。		よくあてはまる	ややあてはまる	あまりあてはまらない	全くあてはまらない	よくあてはまらない
1	「学校が楽しい」と感じ、毎日安心して通うことができている	A	B	C	D	E
2	学ぶことに興味や関心を持ち、見通しをもって学習に取り組んでいる	A	B	C	D	E
3	級友と話し合ったり教え合ったりして、意欲的に学習に取り組んでいる	A	B	C	D	E
4	学校のルールや社会のルールを守っている	A	B	C	D	E
5	規則正しい生活に心掛けるなどして、自己管理に努めている	A	B	C	D	E
6	自分の個性を把握し、自分を大切にしている	A	B	C	D	E
7	友達の考え方や言動の良いところによく気付く	A	B	C	D	E
8	多様性を認めることができている	A	B	C	D	E
9	先生は、困りごとや悩みごとや進路について、相談にのってくれる	A	B	C	D	E

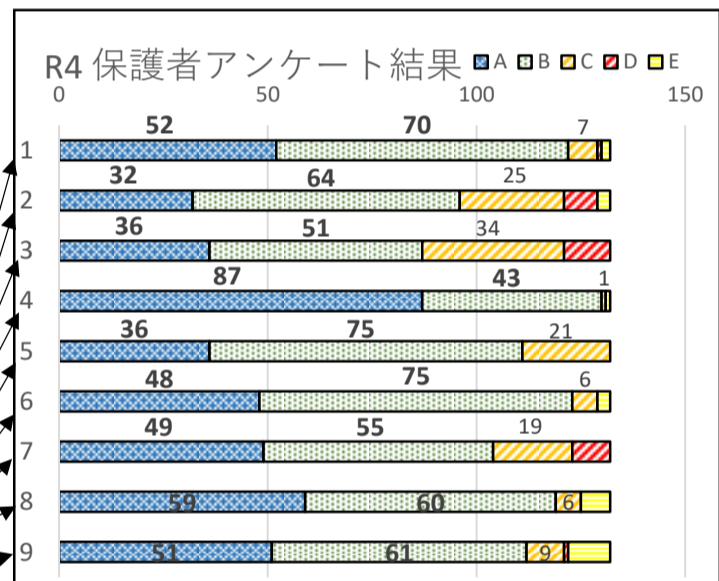


令和4年度 学校評価 保護者アンケート（1回目）

R4 11月実施

回収率 39%

向上心を持ち、自他を大切にする生徒の育成 ～「協働」する場での「自主的な学び」「対話的な学び」を通して～		A	B	C	D	E
◇ 今年度のお子様の様子について、以下の質問項目に教えてください。 ※ 回答は、右のA～Eの各段階のうち、あてはまるもの1つ選び、1～9の各質問項目の右側にあるA～Eに○を付けてください。		よくあてはまる	ややあてはまる	あまりあてはまらない	全くあてはまらない	よくあてはまらない
1	「学校が楽しい」と感じ、毎日安心して通うことができている	A	B	C	D	E
2	学ぶことに興味や関心を持ち、見通しをもって学習に取り組んでいる	A	B	C	D	E
3	家庭で進んで学習に取り組んでいる	A	B	C	D	E
4	学校のルールや社会のルールを守っている	A	B	C	D	E
5	規則正しい生活に心掛けるなどして、自己管理に努めている	A	B	C	D	E
6	自分の個性を把握し、自分を大切にしている	A	B	C	D	E
7	学校での出来事や友達のことを家でよく話す	A	B	C	D	E
8	多様性を認めることができている	A	B	C	D	E
9	先生は、うちの子の学校の様子や進路について、相談にのってくれる	A	B	C	D	E



【分析】 昨年度のアンケート項目へ新たに「学ぶことに興味や関心を持ち、見通しをもって学習に取り組んでいる」「多様性を認めることができている」の項目を加え、生徒用と保護者用を、それぞれ呼応した質問項目で9問ずつにしてアンケートを行いました。特に生徒アンケートでは、どの質問項目についても「(よく)あてはまる」という回答結果が多く、最も高かったのは「ルールを守っている」の項目で、「(よく)あてはまる」が95.2% (昨年度92.3%) で、落ち着いた学校生活を過ごすことにつながっています。一方、保護者アンケートで最も低かったのは、「家庭で進んで学習に取り組んでいる」の項目で「(よく)あてはまる」が65.9%でした。他の項目と比べると割合が低く、将来を見据えてさらに家庭学習を定着させる必要があると考えます。また、「自分を大切にしている」の項目では、「(よく)あてはまる」が、生徒が81.6% (昨年度83.3%)、保護者が93.1% (昨年度86.0%) で、自己肯定感が高く、互いを尊重することができる生徒が多いと感じます。今後も、「向上心を持ち、自他を大切にする生徒の育成」を目指していきます。