



'27

令和9年度  
入学案内



# 名古屋市立 工業高等学校

Nagoya City Industrial Arts High School

電子機械科

情報科

建築システム科

都市システム科

インテリア科

デザイン科

グラフィックアーツ科

# 名古屋のものづくりと歩んで109年



## 豊かな学びの場

交通の便が良く、緑に囲まれた広大な敷地に充実した施設と設備があります。実験や実習を通して、機能と美を追求することや、科学技術の進歩に対応できる基礎的な能力を備えた技術者の育成を目指しています。



## 伝統と歴史

本校は1917年(大正6年)に創設され、100年を超える歴史と伝統のある学校です。これまでに2万3千人以上の卒業生を送り出し、多くの卒業生が産業界を始めとした様々な分野で活躍しています。



## 特色ある7つの学科

電子機械科・情報科・建築システム科・都市システム科・インテリア科・デザイン科・グラフィックアーツ科の特色ある7つの学科があり、「ものづくり」「デザイン思考」を豊かにする教育を行っています。

## 進路・キャリア教育

Programs and Supports for Future

夢に向かって挑戦し続け地域や社会の発展に貢献できる人材の育成

### 就職

多くの卒業生が産業界で活躍しています。工芸高校は多くの求人をしていただき、高い有効求人倍率を得ています。幅広い選択肢の中から自分の進路を決めることができます。

■ 就職実績 >> 主な就職先は学科紹介に掲載しています

	企業	公務員	自営等	合計	求人数	求人倍率
男子	68	11	3	82	3439	32.75
女子	37	2	0	39		
合計	105	13	2	121		

※令和7年度3年生2月末現在

### 進学

本校で学んだことを基礎にして、さらに高度な知識や技術を学ぶために進学をしています。

■ 進学実績 >> 主な進学先は学科紹介に掲載しています

	大学	短大	専門	合計
男子	32	1	22	55
女子	29	1	43	73
合計	61	2	65	128

※令和7年度3年生2月末現在

## キャリア教育

キャリア教育の充実を図るために、各学年ごとで段階的に成長できるようなカリキュラムが組まれています。

### 1年次

生活と学びの基礎を身につける

#### ● ONE BY DESIGN (総合的な探究の時間)

「自己」「学び」「社会」への理解を深め、自身の「これまで」と「これから」を結びつけながら未来を思い描き、生涯にわたり自分らしい生き方を創造し自ら社会に関わっていく力を身につけます。

#### ● 職業レディネステスト

将来の職業や生き方を考えるために、自己の職業に対する準備度(レディネス)を把握し、職業に関する自分のイメージをチェックします。

### 2年次

職業の視野を広げ将来を設計する

#### ● 就業体験(インターンシップ)

実際に技術・技能に触れることで、学校での学習と職業との関係について理解を深め、働くことの意義や職業観を身につけます。

#### ● 進路・類系選択

適性や個性などの自己理解に基づき、希望する進路に合わせて類系・コースを選択して学習します。

### 3年次

規範意識を身につけ進路実現を目指す

#### ● 進路ガイダンス

希望する進路の実現に向けて、日程や方法などを具体的に確認します。多様な進路から自ら決定し、準備から実現へのサポートを行います。

#### ● 就職試験・大学入試

各試験に向けて、面接練習や各種試験対策を行います。これまでの学校生活で得たものを十二分に発揮して試験に挑みます。

特色あるカリキュラム

その他のカリキュラム

・オリエンテーション  
・分業別進路説明会  
・就業体験報告会

・基礎力診断テスト  
・職業適性検査  
・企業や教育機関による進路懇談会

・基礎力診断テスト  
・面接練習  
・志望動機・自己PR文書書き方講座

## 社会連携 Community

高校生にできる地域創生・地域活性化を実現

第33回時事通信社教育奨励努力賞受賞

### まちのデザイン事務所「コウゲイ デザイン オフィス」



特色ある7つの学科の生徒たちがデザイナーとして、高校生にできる地域創生・地域活性化を実現しています。それぞれの学科の専門性を活かし、地域・諸官庁・企業・学校などと連携して、様々なプロジェクトの提案や実践を、学習で培った力を充分に発揮して成果をあげています。さらに、学科同士が力を合わせて協創することで無限の可能性が広がります。



### 主なプロジェクト

法務省中部矯正管区 広報パンフレット / 名古屋市会事務局 市会 PR ポスター / 名古屋都市センター 利用促進 PR ポスター  
名古屋市教育委員会 教員募集パンフレット / 名古屋市立幼稚園 園児募集ポスター・パンフレット / 西山台幼稚園 園児用おもちゃ台  
名古屋市科学館 イベント用イラスト / 桜台高校ファッション文化科 ファッションショーポスター / 名古屋市動物愛護センター 愛護館壁画  
東図書館 イベント用キャラクターデザイン / 東消防署 火災予防ポスター・リーフレット / 東警察署 自転車・自動車盗難防犯ポスター  
東区役所福祉部 福祉製品カタログ / 愛知県高校野球連盟 大会誌表紙 / (株) クロップス・クルー 25周年記念ロゴ



KDOについて  
詳しくはこちら

## 競技会 Competition and Contests

### 次世代に通ずる確かな技術と技能

学習で習得した技術や技能をさらに向上させて、技能五輪など各種競技大会や、コンテストにチャレンジしています。毎年、様々な大会で全国大会への出場や、優勝・受賞するなど、大変優秀な成績を収めています。



## 海外研修 Overseas training program

### 新しい価値を創造するテクノロジストの育成

名古屋市の海外派遣事業を利用して、ドイツやフランスを始めとする各国への研修制度があります。現地では企業研修や産業施設の視察、学生との交流を行います。その成果は今後の工業教育の発展や地域の活性化などに役立て、社会の様々な場面で還元しています。



## 部活動 Club

学校生活をより有意義なものにするだけでなく、コミュニケーション能力や協調性、リーダーシップを身につけ、仲間とともに目標を達成する力をつけることができます。

### 運動部

- ・野球
- ・陸上競技
- ・剣道
- ・サッカー
- ・ラグビー
- ・バレーボール男子・女子
- ・ハンドボール男子
- ・バスケットボール男子・女子
- ・卓球
- ・バドミントン男子・女子
- ・ソフトテニス男子

### 文化部

- ・演劇
- ・放送
- ・情報倶楽部
- ・プラスバンド
- ・工芸
- ・ライフクリエイト
- ・美術
- ・軽音楽
- ・クラフトクリエイター
- ・漫画研究
- ・写真

## 制服 Uniform

創設時の様子を尊重した伝統あるデザインに、着心地の良い新しい価値観を取り入れた制服です。寒暖や場面に応じて、色々な組み合わせを選択し着用できます。



制服の詳細はこちら



### 私服登校

年間の定められた期間に限り、私服登校が可能です。

# Technical

# 学科紹介



## 電子機械科

Electronic Machinery



主な進路先

「ものづくり」に欠かせない機械・電子・情報などの、幅広い分野を基礎から学ぶことができます。わたしたちの生活を支えている冷蔵庫・エアコン・洗濯機などの家電機器や自動車などは、機械・電子・情報などの技術から作り出されています。身の回りにある「ものづくり」をデザインする楽しさを知ることができます。今「ものづくり」の現場ではロボット化が進んでいます。基本的な技術を身につけ、「ものづくり」の発展に活躍できる人材を育成しています。

主な授業内容	目指す職業
機械加工実習 / 回路製作実習 プログラミング実習 / 機械設計 / 製図 / CAD FA 実習	機械系技術者 システムインテグレータ 機械オペレーター 生産技術者 など

検定・資格	
・ガス溶接技能講習	・危険物取扱者試験

取り組み	
・第14回愛知県工業高校生ロボット競技大会	敢闘賞
・第15回愛知県工業高校生ロボット競技大会	第3位
・第16回愛知県工業高校生ロボット競技大会	敢闘賞

就職
トヨタ自動車(株) / (株)豊田自動織機 / (株)デンソー(株)アイシン / 大同特殊鋼(株) / ヤマザキマザック(株) / 三菱電機(株) / 三菱重工業(株) / 東海旅客鉄道(株) / ブラザー工業(株) など
進学
名古屋工業大学 / 中部大学 / 愛知工業大学 / 大同大学 など



## 情報科

Computer Science



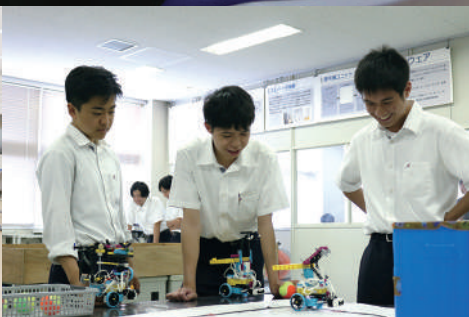
わたしたちが普段使っているパソコンやスマートフォン。その裏側に広がる世界が「情報」の分野です。情報科では、コンピュータが動く仕組みを理解し、ソフトウェアやゲーム開発に必要なプログラミングを基礎から学びCGアニメーションや動画編集、Webサイトといった情報コンテンツ制作の技術を習得します。さらに、情報セキュリティについて学び、次世代の情報社会を支える最先端のIT技術者を目指します。未来を創るスキルとセンスを磨く場がここにあります。

主な授業内容	目指す職業
プログラミング/3DCG セキュリティ/Web	プログラマー ITエンジニア カスタマーエンジニア など

検定・資格	
・情報処理技術者試験	基本情報技術者試験
・情報処理技術者試験	ITパスポート試験
・情報処理技術者試験	情報セキュリティマネジメント試験

取り組み	
・基本情報技術者試験(国家)	合格率88% (全国平均:約42%)
・基本情報技術者試験免除対象講座	認定校

就職
トヨタ自動車(株) / リンナイ(株) / リコージャパン(株) / トーテックアメニティ(株) / (株)コミュニケーションネット(株) / ベネフィット/ToPPAN エッジITソリューション(株) など
進学
愛知県立大学 / 静岡大学 / 会津大学 / 愛知工業大学 / 名城大学 / 中部大学 / 中京大学 / 愛知淑徳大学 / 愛知大学 / トライデントコンピュータ専門学校 / HAL 名古屋 など



# Specialist

Possible

Skill

各学科共通の検定・資格 … ジュニアマイスター顕彰/愛知県技術顕彰/計算技術検定/情報技術検定/リスニング英語検定/危険物取扱者試験



## 建築システム科

Architecture System



建物は、設計図を描く力、土地の大きさを測る力、建物の基礎をつくる力、壁をつくる力、など多くの力が合わさって建てられています。これらに関わる基礎的な知識や技術・技能を学ぶことができます。そして「建築を知る」ことができるようになります。設計図を書くことや木材加工などの実践的な実習や、企業との連携、現場見学などを通じて多面的に建築を学び、コンピュータによるシステム化が進む、新しい建築産業に対応できる人材を育成しています。

### 主な授業内容

建築物の設計製図 / 模型作成  
木材加工 / 建築環境

### 目指す職業

現場監督  
設計士  
専門工事業(大工・左官)  
積算士 / 設備士 など

### 検定・資格

・2級建築施工管理技術検定  
・建築積算士補  
・技能検定(大工・左官・型枠・鉄筋)  
・建築製図技能検定

### 取り組み

・第23・24回高校生ものづくりコンテスト全国大会 木材加工部門 優勝  
・第57回技能五輪全国大会 左官職種 審査員特別賞  
・第19回若年者ものづくり競技大会 建築大工職種 銀賞

### 就職

(株)浅沼組 / (株)鴻池組 / 日本国土開発(株) / (株)堀井工務店  
加納技研(株) / ヒメノビルド(株) / (株)副谷建築積算事務所  
(株)協和工務店 / 菱信工業(株) / 名古屋市 など

### 進学

愛知工業大学 / 大同大学 / 中部大学 / 名城大学 / 愛知産業大学  
東海工業専門学校 など

主な  
進路先



## 都市システム科

Civil Engineering



都市システム科は、みんなが暮らしている「まち」のつくり方を学びます。具体的には、道路・橋・水道・鉄道などのまちづくりに欠かせない施設をつくり、それを守るために必要な基礎知識や技術を習得します。また、VR・ドローンなどを使用した最新の技術や、パワーショベルやロードローラを使用した本格的な実習を取り入れています。3年生のコースには「都市デザイン系」と「都市エンジニア系」があり、大切な人々の生命や財産を守る土木技術者になれるサポート体制を整えています。

### 主な授業内容

インフラメンテナンス / 測量実習  
都市空間デザイン / 機械施工実習

### 目指す職業

測量士  
土木技術者  
技術系公務員 など

### 検定・資格

・測量士補  
・2級土木施工管理技士補  
・CAD利用技術者試験  
・小型車両系建設機械特別教育  
・日本語ワープロ検定

### 取り組み

・測量士補試験(国家) 合格率85% (全国平均:約47%)  
・2級土木施工管理技術検定試験 合格率95% (全国平均:約60%)

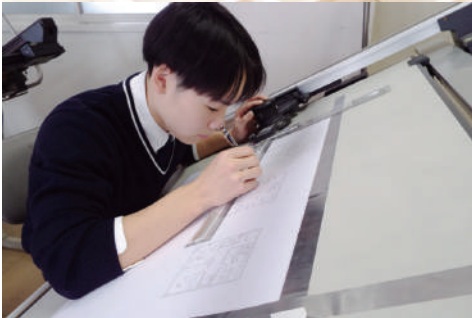
### 就職

東海旅客鉄道(株) / 名古屋鉄道(株) / 近畿日本鉄道(株) / 東邦ガス(株)  
名古屋高速臨海鉄道(株) / 中日本高速道路(株) / 名工建設(株)  
矢作建設工業(株) / 日本コンクリート工業(株) / 国土交通省 / 防衛省  
気象庁 / 愛知県 / 名古屋市 / 瀬戸市 / 名古屋市交通局 など

### 進学

名古屋工業大学 / 愛知工業大学 / 大同大学 / 中部大学 / 名城大学  
東海学園大学 など

主な  
進路先



# Technical

# 学科紹介



## インテリア科

Interior



主な  
進路先

わたしたちの生活する室内空間には、家具や収納、照明、キッチン、空調設備などさまざまなものがあります。快適で住みやすい空間をつくり上げるための、生活空間の設計・計画や、家具・照明器具などのインテリアのデザインやコーディネート、福祉住環境などについて幅広く学ぶことができます。そして、基礎・基本をふまえて木材を中心に、家具や建具などの室内に置かれるものの製作をします。人の生活をより豊かにするための創造性と専門性をもつ人材を育成します。

### 主な授業内容

インテリアデザイン実習 / 製図  
家具クラフト実習

### 目指す職業

インテリアデザイナー  
インテリアプランナー  
家具製造・販売 など

### 検定・資格

・インテリアコーディネーター資格試験  
・福祉住環境コーディネーター検定試験  
・カラーコーディネーター検定試験  
・レタリング技能検定試験

### 取り組み

・住まいのインテリアコーディネーションコンテスト  
・インテリアデザインコンテスト

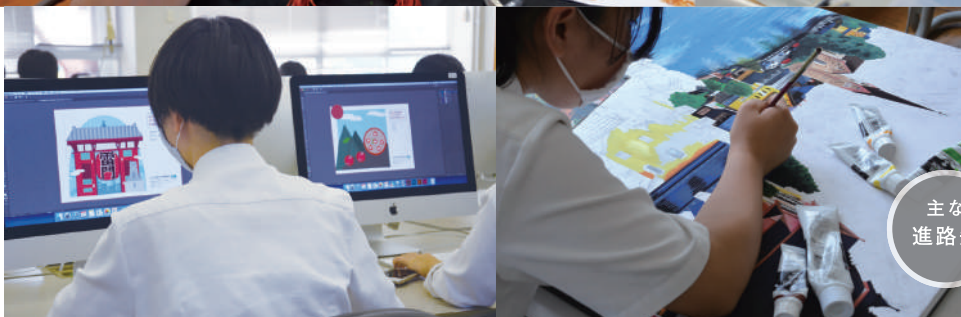
**就職** (株) アーティストリー / (株) 伊藤タンス店 / 飛騨産業 (株) (株) LIXIL / (株) 服部家具センター / (有) 片桐産業 (株) パロマ (株) パモウナ / エヌワイ工業 (株) / 名古屋東急ホテル など

**進学** 愛知工業大学 / 中部大学 / 名古屋学芸大学 / 名古屋芸術大学 / 名古屋造形大学 / 愛知淑徳大学 / 福山女学園大学 / 金城学院大学 / トラйдントデザイン専門学校 / 東海工業専門学校 など



## デザイン科

Design



主な  
進路先

わたしたちが目にしていくポスター、映像コマーシャル、様々な機械や道具の全ては、誰かによって「デザイン」されています。デザイン科ではアイデアをよりよい方法で表現し、人に伝えることのできる人材を育成しています。実習では平面や立体作品の制作を通して、幅広い表現力を身に付けます。定期的に行う実技講習会や座学では、デザインについての知識や技能を深めることができます。また、外部連携事業の制作を通じて、より実践的なデザインスキルを学ぶことができます。

### 主な授業内容

グラフィックデザイン実習 / 映像実習  
プロダクトデザイン実習 / 構成  
デザイン実践 / デザイン材料

### 目指す職業

グラフィックデザイナー  
プロダクトデザイナー  
イラストレーター など

### 検定・資格

・レタリング技能検定  
・色彩検定  
・カラーコーディネーター検定試験  
・ガス溶接技能講習

### 取り組み

・名古屋市役所などの諸官庁、企業や学校との外部連携事業を多数実施  
・「第12回 献血ポスターコンペティション 最優秀賞」をはじめとして各種ポスターコンクールやデザインコンペにおいて多数入賞

**就職** 豊田合成 (株) / トヨタ紡織 (株) / 鳴海製陶 (株) / (株) 石渡丸真 (株) / (株) ジェー・シー・スタッフ / (株) アック など

**進学** 愛知県立芸術大学 / 金沢美術工芸大学 / 名古屋市立大学 / 武蔵野美術大学 / 多摩美術大学 / 東京造形大学 / 京都精華大学 / 名古屋芸術大学 / 名古屋学芸大学 / 名古屋造形大学 など

# Specialist

Possible

Skill

各学科共通の検定・資格 … ジュニアマイスター顕彰/愛知県技術顕彰/計算技術検定/情報技術検定/リスニング英語検定/危険物取扱者試験



## グラフィック アーツ科

Graphicarts



人類の文化の発展を担ってきた印刷技術は、今も「人」にたくさんの情報をわかりやすく伝える、生活に欠かせないものです。グラフィックアーツ科では印刷物をつくる考え方や計画から、情報を伝えるために重要な役割を持つ写真の撮影技術や画像編集、ポスターなどの広告物をより良く見せるためのレイアウトデザインの手法、レイアウトソフトを使用した印刷物のデータづくり、印刷機と様々な印刷技術、そして製本や加工など幅広く学ぶことができます。たくさんの情報を「人」から「人」へ、より良く伝えることのできる人材を育成しています。

### 主な授業内容

印刷実習 / レイアウト実習  
DTP 技術 / 写真実習 / 色彩学

### 目指す職業

DTP オペレーター  
印刷オペレーター  
フォトグラファー など

### 検定・資格

・グラフィックデザイン検定  
・レタリング技能検定試験  
・色彩検定  
・危険物取扱者試験

### 取り組み

・日本骨髄バンク若年者向けの啓発用広告物  
・地域(名古屋市、東区)、市立大、市立高校との外部連携事業

### 主な 進路先

**就職** 竹田印刷(株) / 富士特殊紙業(株) / 名鉄局印刷(株)  
新日本印刷(株) / (株)昭和写真工業所 / (株)文教スタジオ  
丸真(株) / (株)Be Block / 出入国在留管理庁(入国警備官) など

**進学** 日本大学 / 名古屋芸術大学 / 名古屋学芸大学 / 名古屋造形大学  
愛知産業大学 / 椋山女学園大学 / 愛知淑徳大学 / 名古屋モード学園  
名古屋ビジュアルアーツ・アカデミー / 名古屋デザイナー・アカデミー など

## 類系選択制度・コース制

就職から進学まで幅広い進路希望に対応できるよう、類系選択制を取り入れています。進路に応じたコースを選択することができます。

	プロフェッショナルコース	アカデミックコース
電子機械科	A系 機械加工系 B系 制御技術系	理工系 理工系学部を設置する大学に入学後の理数科目を中心とした学力を高めることができます。
情報科	A系 コンピュータデザイン系 B系 コンピュータテクノロジー系	
建築システム科	A系 製図系 B系 実技系	
都市システム科	A系 都市デザイン系 B系 都市エンジニア系	
インテリア科	A系 インテリアデザイン系 B系 家具クラフト系	国公立芸術系 国公立芸術系を設置する大学への進学に必要な学力や実技能力を高めることができます。
デザイン科	A系 芸術系 B系 デザイン系	
グラフィックアーツ科	A系 DTP系 B系 写真系	理工系 国公立芸術系

## 1 学期

- ・入学式
- ・始業式
- ・オリエンテーション
- ・中間考査
- ・PTA総会
- ・体育祭
- ・学校見学会 ≫
- ・期末考査
- ・就業体験(2年)
- ・終業式



体育祭

### 夏季休業

## 2 学期

- ・始業式
- ・防災訓練
- ・学科別見学会 ≫
- ・文化祭 ≫
- ・中間考査
- ・学校見学会 ≫
- ・修学旅行(2年)
- ・期末考査
- ・展覧会(インテリア科・デザイン科) ≫
- ・終業式



修学旅行

### 冬季休業

## 3 学期

- ・始業式
- ・学年末考査
- ・卒業式
- ・球技大会
- ・芸術鑑賞会
- ・終業式



球技大会

## イベント

### ≫学校見学会・学科別見学会

学校見学会・学科別見学会では、本校をもっと知りたい中学生、保護者、中学校の先生を対象に、工芸高校の様子や7つの学科の授業内容、実習などを見学体験することができます。見学したい日時・学科を選んで事前にお申し込みください。複数の学科を見学・体験することも可能です。

学校見学会  
5月9日(土) 10月31日(土)

学科別見学会  
夏季休業～12月



### ≫文化祭

一般開放日には、学科ごとの展示、クラス企画の展示や舞台発表、文化部の展示や発表、食品バザー、PTA企画などを見学・体験することができます。

10月24日(土)



### ≫展覧会

インテリア科は、校内等で作品展を行っています。デザイン科は、愛知県美術館ギャラリーで卒業制作展(課題研究発表会)を行っています。いずれの展覧会も自由に見学することができます。

12月中旬予定



※スケジュール、イベントの実施や内容は変更する可能性があります。Webページにて最新の情報をご覧ください。

## ACCESS 交通の便

### 各駅からのアクセス



### 主要駅からの所要時間

名古屋駅	市バス基幹2 (猪高車庫行)	20分	白壁	徒歩	5分
金山	地下鉄東山線	5分	市バス基幹2 (引山・四軒家行)		
大宮根	地下鉄名城線	8分	名鉄瀬戸線 (尾張瀬戸行)		
	名鉄瀬戸線 (栄町行)	4分	ニヶ坂	徒歩	5分

### 周辺地図



## 名古屋市立工芸高等学校

Nagoya City Industrial Arts High School

〒461-0027

愛知県名古屋市東区芳野二丁目7番51号

TEL 052-931-7541 FAX 052-931-6582

MAIL kogeith@nagoya-c.ed.jp

Web・Instagramなどで最新の情報を随時更新しています。  
※ URL 等の変更がある場合がありますので、ご了承ください。

### Web

<https://www.nagoya-c.ed.jp/school/kogeith/>

### Instagram

<https://www.instagram.com/shikougei1917/>

### X (旧 Twitter)

<https://X.com/shikougei1917>

