

'24

令和6年度
入学案内



名古屋市立 工業高等学校

Nagoya City Industrial Arts High School

電子機械科

情報科

建築システム科

都市システム科

インテリア科

デザイン科

グラフィックアーツ科

名古屋のものづくりと歩んで106年

工芸高校は「ものづくりの力」と「デザイン思考力」を豊かにする教育をしている学校です。



豊かな学びの場

交通の便が良く緑に囲まれた広大な敷地に、充実した施設と設備があります。実験や実習をとおして機能と美を追求することや、科学技術の進歩に対応できる、基礎的な能力を備えた技術者の育成を目指しています。



伝統と歴史

本校は1917年(大正6年)に創設され、100年を超える歴史ある学校です。これまでに2万人以上の卒業生を送り出し、多くの卒業生が産業界を始めとした様々な分野で活躍しています。



特色ある7つの学科

電子機械科、情報科、建築システム科、都市システム科、インテリア科、デザイン科、グラフィックアーツ科の特色ある7科があり、独自の分野で躍進しています。

進路・キャリア教育

Programus and Supports for Future

夢に向かって挑戦し続けるとともに地域や社会の発展に貢献できる人材へ

就職

多くの卒業生が産業界で活躍しています。工芸高校は多くの求人をしていただき、高い有効求人倍率を得ています。幅広い選抜肢の中から自分の進路を決めることができます。

■ 就職実績 >> 主な就職先は学科紹介に掲載しています

	企業	公務員	自営等	合計	求人数	求人倍率
男子	76	6	1	83	2338	20.88
女子	36	2	2	40		
合計	112	8	3	123		

※令和4年度3年生 2月現在

進学

本校で学んだことを基礎にして、さらに高度な知識や技術を学ぶために進学をしています。

■ 進学実績 >> 主な進学先は学科紹介に掲載しています

	大学	短大	専門	合計
男子	28	0	21	49
女子	36	4	40	80
合計	64	4	61	129

※令和4年度3年生 2月現在

キャリア教育

キャリア教育を充実させるために、各学年ごとに段階的に成長できるようなカリキュラムが組まれています。

1年次

生活と学びの基礎を身につける

2年次

職業の視野を広げ将来を設計する

3年次

規範意識を身につけ進路実現を目指す

特色あるカリキュラム

● ONE BY DESIGN (総合的な探究の時間)

「自己」「学び」「社会」への理解を深め、自身の「これまで」と「これから」を結びつけながら未来を思い描き、生涯にわたり自分らしい生き方を創造し自ら社会に関わっていく力を身につけます。

● 職業レディネステスト

将来の職業や生き方を考えるために、自己の職業に対する準備度(レディネス)を把握し、職業に関する自分のイメージをチェックします。

● 就業体験(インターンシップ)

実際に技術・技能に触れることで、学校での学習と職業との関係について理解を深め、働くことの意義や職業観を身につけます。

● 進路・類系選択

適性や個性などの自己理解に基づき、希望する進路に合わせて類系・コースを選択して学習します。

● 進路ガイダンス

希望する進路の実現に向けて、日程や方法などを具体的に確認します。多様な進路から自ら決定し、準備から実現へのサポートを行います。

● 就職試験・大学入試

各試験に向けて、面接練習や各種試験対策を行います。これまでの学校生活で得たものを十二分に発揮して試験に挑みます。

その他のカリキュラム

・オリエンテーション
・キャリアサポートDAY
・分野別進路説明会
・就業体験報告会

・基礎力診断テスト
・企業や教育機関による進路懇談会
・職業適性検査

・基礎力診断テスト
・キャリアサポートDAY
・面接練習
・履歴書書き方講座

社会連携 Community

高校生にできる地域創生・地域活性化を実現

第33回事業通信社教育奨励努力賞受賞



まちのデザイン事務所「コウゲイ デザイン オフィス」

生徒がデザイナーとなって、地域・自治体・企業・学校などと連携し、様々なプロジェクトに取り組み、高校生にできる地域創生・地域活性化を実現しています。特色ある7学科の生徒がそれぞれの専門性を活かすとともに、学習で培った力を十分に発揮し、課題解決の為に提案や実践を行います。さらに学科同士が力を合わせて協創することで無限の可能性が広がります。



200件以上もある実績はこちら



災害時かまどになるベンチの制作



各種デザイン物による地域活性



Web ページのデザインと作成

競技会 Competition and Contests

次世代に通ずる確かな技術と技能

学習で習得した技術や技能をさらに向上させて、各種大会やコンテストにチャレンジしています。全国大会で優勝するなど、毎年優秀な成績を収めています。



全国大会や多数の活躍の様子はこちら

海外研修 Overseas training program

新しい価値を創造するテクノロジスト育成

名古屋市海外派遣事業の一環として、ドイツの各都市を巡り、企業研修や産業施設視察、現地校での学生との交流を行います。その成果を、今後の工業教育の発展や地域の活性化などに役立て、社会の様々な場面で還元しています。



名古屋市立工業科高校生ドイツ派遣のサイト

部活動 Club

学校生活をより有意義なものにするだけでなく、コミュニケーション能力や協調性、リーダーシップを身につけ、仲間とともに目標を達成する力をつけることができます。

運動部

- ・野球
- ・陸上競技
- ・水泳
- ・剣道
- ・サッカー
- ・ラグビー
- ・バレーボール男子・女子
- ・ハンドボール男子
- ・バスケットボール男子・女子
- ・卓球
- ・バドミントン男子・女子
- ・テニス女子
- ・ソフトテニス男子

文化部

- ・演劇
- ・放送
- ・情報倶楽部
- ・ブラスバンド
- ・工芸
- ・ライフクリエイト
- ・美術
- ・軽音楽
- ・クラフトクリエイター
- ・漫画研究
- ・写真

制服 Uniform

創設時の様式を尊重した伝統あるデザインに、着心地の良い新しい価値観を取り入れた制服です。寒暖や場面にに応じて組み合わせを選択し、着用します。



制服の詳細



Specialist

各学科共通の検定・資格 … ジュニアマイスター顕彰/愛知県技術顕彰/計算技術検定/情報技術検定/リスニング英語検定/危険物取扱者試験



建築システム科

Architecture System



建物は、設計図を描く力、土地の大きさを図る力、建物の基礎をつくる力、壁をつくる力、など多くの力が合わさって建てられています。これらに関わる、基礎的な知識や技術・技能を学ぶことができます。そして「建築を知る」ことができるようになります。設計図の制作や木材加工などの実践的な実習や、企業との連携、現場見学などを通じて多面的に建築を学び、コンピュータによるシステム化が進む、新しい建築産業に対応できる人材を育成しています。

主な授業内容

建築物の設計製図 / 模型作成
木材加工 / 建築環境

目指す職業

・現場監督 / 設計士
・専門工事業(大工・左官)
・積算士 / 設備士 など

検定・資格

・2級建築施工管理技術検定
・建築積算士補
・技能検定(大工・左官・型枠・鉄筋)
・建築製図技能検定

取り組み

・高校生ものづくりコンテスト全国大会 木材加工部門 優勝
・第57回技能五輪全国大会 左官職種 審査員特別賞

就職

(株) 浅沼組 / (株) 鴻池組 / 日本国土開発(株) / (株) 堀井工務店
加納技研(株) / ヒメノビルド(株) / (株) 嗣谷建築積算事務所
(株) 協和工務店 / 菱信工業(株) / 名古屋市など

進学

愛知工業大学 / 大同大学 / 中部大学 / 名城大学 / 愛知産業大学
東海工業専門学校 など

主な進路先



都市システム科

Civil Engineering



都市システム科は、みんなが暮らしている「まち」のつくり方を学びます。具体的には、道路・橋・水道・鉄道などの社会基盤施設をつくり、それを守るために必要な基礎知識や技術を習得します。また、ドローンやVRを使用した最新知識や、パワーショベルやロードローラーを使用した本格的な実習を取り入れています。3年生のコースには「公務員・都市デザイン系」と「都市エンジニア系」があり、大切な人々の生命や財産を守る土木技術者になれるサポート体制を整えています。

主な授業内容

インフラメンテナンス / 測量実習
都市空間デザイン / 機械施工実習

目指す職業

・土木施工管理技士
・測量士 / 土木技術者
・技術系公務員 など

検定・資格

・測量士補
・CAD利用技術基礎試験
・日本語ワープロ検定
・2級土木施工管理技士補
・小型車両系建設機械特別教育

取り組み

・測量士補(国家)試験 合格率85%(全国平均 約47%)
・2級土木施工管理技術検定試験 合格率95%(全国平均 約60%)

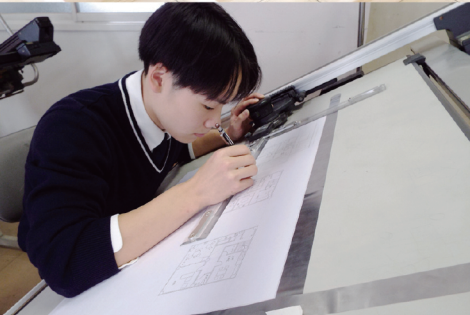
就職

東海旅客鉄道(株) / 名古屋鉄道(株) / 名古屋高速臨海鉄道(株)
東邦ガス(株) / 矢作建設工業(株) / 名工建設(株) / 中京スポーツ施設
日本コンクリート工業(株) / 中日本ハイウェイエンジニアリング名古屋(株)
国土交通省 / 愛知県 / 名古屋市 / 豊橋市 / 名古屋市交通局 など

進学

名古屋工業大学 / 愛知工業大学 / 大同大学 / 中部大学 / 名城大学
東海学園大学 など

主な進路先





インテリア科

Interior



主な進路先

主な授業内容

インテリアデザイン実習 / 製図
家具クラフト実習

目指す職業

・インテリアデザイナー
・インテリアプランナー
・家具製造・販売 など

検定・資格

・インテリアコーディネーター資格試験
・カラーコーディネーター検定試験
・福祉住環境コーディネーター検定試験
・レタリング技能検定試験

取り組み

・住まいのインテリアコーディネーションコンテスト
・インテリアデザインコンテスト

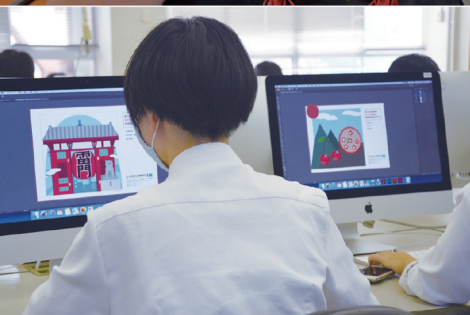
就職 愛知(株) / (株)伊藤タンス店 / 飛騨産業(株) / (株)LIXIL
カリモク家具(株) / (株)服部家具センター / (有)片桐産業
トヨタ自動車(株) / リンナイ(株) / エヌワイ工業(株) など

進学 愛知工業大学 / 名古屋学芸大学 / 名古屋芸術大学 / 中部大学
名古屋造形大学 / 愛知淑徳大学 / 椋山女学園大学 / 金城学院大学
トライデントデザイン専門学校 / 東海工業専門学校 など



デザイン科

Design



主な進路先

主な授業内容

デザイン技術/デザイン材料/構成
平面実習/立体実習

目指す職業

・グラフィックデザイナー
・プロダクトデザイナー
・イラストレーター など

検定・資格

・レタリング技能検定
・カラーコーディネーター検定試験
・色彩検定
・ガス溶接技能講習

取り組み

・企業、自治体、学校との連携事業
・各種ポスター展、コンクールにおいて多数入賞

就職 豊田合成(株) / トヨタ紡織(株) / 鳴海製陶(株) / (株)石渡
(株)ツカサディザインコマース / (株)ジェー・シー・スタッフ
(株)浅井商店 / 日本郵政(株) / セントラル画材(株) など

進学 愛知県立芸術大学 / 金沢美術工芸大学 / 武蔵野美術大学
多摩美術大学 / 東京造形大学 / 京都精華大学 / 名古屋芸術大学
名古屋学芸大学 / 名古屋造形大学 / 椋山女学園大学 など

Specialist

各学科共通の検定・資格 … ジュニアマイスター顕彰/愛知県技術顕彰/計算技術検定/情報技術検定/リスニング英語検定/危険物取扱者試験



グラフィック アーツ科

Graphic arts



主な
進路先

人類の文化の発展を担ってきた印刷技術は、今も「人」にたくさんの情報をわかりやすく伝える、生活に欠かせないものです。グラフィックアーツ科では印刷物をつくる考え方や計画から、情報を伝えるために重要な役割を持つ写真の撮影技術や画像編集、ポスターなどの広告物をより良く見せるためのレイアウトデザインの手法、レイアウトソフトを使用した印刷物のデータづくり、印刷機と様々な印刷技術、そして製本や加工など幅広く学ぶことができます。たくさんの情報を「人」から「人」へ、より良く伝えることのできる人材を育成しています。

主な授業内容

印刷実習 / レイアウト実習
DTP 技術 / 写真実習 / 色彩学

目指す職業

・DTP オペレーター
・印刷オペレーター
・カメラマン など

検定・資格

・グラフィックデザイン検定
・レタリング技能検定試験
・色彩検定
・危険物取扱者試験

取り組み

・日本骨髄バンク若年者向けの啓発用広告物
・地域(名古屋市、東区)、市立大、市立高校連携

就職
(株)トッパンコミュニケーションプロダクツ / 竹田印刷(株)
富士特殊紙業(株) / (株)昭和写真工業所 / (株)アイカ
名鉄局印刷(株) / (株)シイエム・シー / 空(有) / 丸真(株)
友宏ワイズ(株) / (株)シー・アール・エム / (株)全進堂 など

進学
愛知教育大学 / 名古屋芸術大学 / 名古屋学芸大学 / 名古屋造形大学
東海学園大学 / 愛知淑徳大学 / 中部大学 / 名古屋ビジュアルアーツ など

類系選択制度・コース制

就職から進学までの幅広い進路希望に対応できるよう、類系選択制を取り入れています。進路に応じたコースを選択します。

令和6年度

	プロフェッショナルコース	アカデミックコース
電子機械科	A系 機械加工系 B系 制御技術系	理工系 理工系学部を設置する大学に入学後の理数科目を中心とした学力を高める
情報科	A系 コンピュータデザイン系 B系 コンピュータテクノロジー系	
建築システム科	A系 製図系 B系 実技系	
都市システム科	A系 公務員・都市デザイン系 B系 都市エンジニア系	
インテリア科	A系 インテリアデザイン系 B系 家具クラフト系	
デザイン科	A系 芸術系 B系 デザイン系	国公立芸術系 国公立芸術系を設置する大学への進学に必要な学力や技能を高める
グラフィックアーツ科	A系 DTP系 B系 写真系	理工系

SCHEDULE

年間スケジュール

1 学期

- ・入学式
- ・始業式
- ・オリエンテーション
- ・中間考査
- ・PTA総会
- ・体育祭
- ・期末考査
- ・就業体験(2年)
- ・終業式



体育祭

夏季休業

- ・学校見学会》
- ・海外派遣(ドイツ)

2 学期

- ・始業式
- ・防災訓練
- ・文化祭》
- ・中間考査
- ・PTA実習見学会
- ・修学旅行(2年)
- ・期末考査
- ・展覧会(インテリア科、デザイン科)》
- ・終業式



修学旅行

冬季休業

3 学期

- ・始業式
- ・学年末考査
- ・卒業式
- ・球技大会
- ・芸術鑑賞会
- ・終業式



球技大会

イベント

》学校見学会 夏季休業～12月

学校見学会では、本校をもっと知りたい中学生やその保護者、中学校の先生を対象に、実習内容や授業などを見学・体験することができます。見学日や学科を選んで、複数の学科を見学することができます。



》文化祭

クラス企画の展示・舞台発表や、文化部の展示・発表などを行います。さらに、各学科ごとの展示やPTA企画などの楽しめる内容があります。



》展覧会

デザイン科は卒業制作展、インテリア科は作品展を、市内のギャラリーで行います。ぜひご鑑賞ください。



※スケジュールとイベントの実施やその内容を変更する可能性があります。Webページにて最新の情報をご覧ください。

ACCESS

交通の便

各駅からのアクセス



周辺地図



主要駅からの所用時間

名古屋駅	市バス(基幹2号/幹名駅)	20分	白壁	徒歩 5分	名古屋市立 工業高等学校
	地下鉄東山線	5分			
金山	地下鉄名城線	8分	尼ヶ坂	徒歩 5分	
	名鉄瀬戸線(尾張瀬戸行)	5分			
大曽根	名鉄瀬戸線(栄町行)	4分			



名古屋市立工業高等学校

Nagoya City Industrial Arts High School

〒461-0027 愛知県名古屋市東区芳野二丁目7番51号

TEL 052-931-7541 FAX 052-931-6582

Web <https://www.nagoya-c.ed.jp/school/kogei-th/>

MAIL kogei-th@nagoya-c.ed.jp

最新の情報はWebページにて随時掲載・更新しています》



名古屋 工業