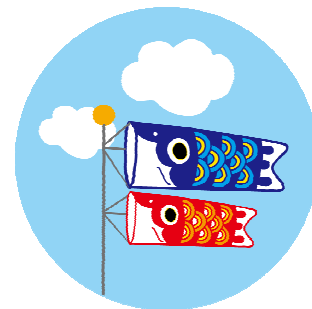


すがすがしい青葉の季節となりました。空に鯉のぼりが気持ちよさそうに泳いでいる風景も時折目にします。

吉根中学校に入学した1年生201名も、入学してからもう3週間あまりが経ちました。授業だけでなく、委員会活動や部活動、さらには学級での班活動・係活動も本格的に行われ始めました。慣れない生活に戸惑いもあるかもしれませんが、あせらず気持ちをゆったりもって、少しずつ慣れていってほしいです。



4月からの生活環境の大きな変化により、体調を崩す人がいるかもしれません。ゴールデンウィークは、気分転換ができるチャンスです。気持ちをリフレッシュして、5月を乗り切りましょう。

### 生徒の作文より～中学生になって～

☆「いろいろなことが小学校から変わり、不安なことはいっぱいだけど、楽しみにしている部活や勉強を一生懸命頑張り、困っている人がいれば助けることができるように頑張りたいです。」

(1組女子)

★「これから毎日少しずつ友達が増えていくといいなと思います。友達をつくりながら勉強、習い事、自分の好きなことを大切に、一歩ずつ素敵な大人になっていけるように頑張ります。」

(2組女子)

☆「ぼくは今とてもわくわくしています。新しい環境になり、学校でどんなことがあるかはわからないけれど、どんなことがあっても、乗り越えていこうと思います。」

(3組男子)

★「中学校で、仲のよい友達をつくり楽しい学校生活にするには、優しい気持ちで友達と話したり、思いやりのある言葉を使ったりすることが大切だと思うので、毎日気を付けていきたい」

(4組男子)

☆「楽しむ時は楽しんで、勉強をする時はしっかり勉強するというメリハリをつけて最高の中学校生活を送りたい。あと、何もやり残さないように悔いのないようにしたい。」

(5組男子)

★「私の今の気持ちは不安とときどき、わくわくが重なり、複雑な気持ちです。ですが、部活や体育祭など楽しみなこともあります。自分なりに楽しく過ごすことができればいいなと思っています。」

(6組女子)

### お知らせ

#### 教育相談

5月13日(月)～17日(金)

担任の先生と生徒の皆さんとの面談となります。この期間は5時間授業となります。

学校生活を送る中で、困っていることや心配なことなど、この機会に相談してください。



#### 第1回テスト

5月20日(月)・21日(火)

テスト1週間前からテスト週間となり、部活動は活動中止となります(公式試合前は、活動がある場合もあります)。初めての定期テストなので、しっかり計画を立て、当日に臨みましょう

# 今月の予定

# 5月

日	曜	ｷｬｲﾄﾞ	ﾗﾝﾁ	行事など	AB	1限	2限	3限	4限	5限	6限
1	水	50	456		A	道	月2	月3	月4	月5	月6
2	木	50	456	生徒議会14:50	A	水5	水6	木3	木4	学	—
3	金			憲法記念日							
4	土			みどりの日							
5	日			子どもの日							
6	月			振替休日							
7	火	45	○		B	道	月2	月3	月4	月5	月6
8	水	50	○		B	水1	水2	水3	水4	水5	水6
9	木	45	○	AET着任式 はぴふれ	B	木1	木2	木3	木4	金5	—
10	金	50	○	歯科検診8:50~	B	金1	金2	金3	金4	火6	総
11	土										
12	日										
13	月	45	○	教育相談(全学年、5限まで)	A	月2	月3	月4	月5	総	—
14	火	45	○		A	火1	火2	火3	火4	火5	—
15	水	45	○		A	水1	水2	水3	水4	水5	—
16	木	45	○	補助教材集金	A	木1	木2	木3	木4	水6	—
17	金	45	123		A	金1	金2	金3	金4	金5	—
18	土										
19	日										
20	月	テ	×	第1回テスト 教育実習期間(~6/7)	B	社	国	数	—	—	—
21	火	テ	123	③避難訓練 ランチ12:00	B	英	理	避難	—	—	—
22	水	50	456		B	道	月2	月3	月4	月5	月6
23	木	45	456	尿検査1次 マークシート予約(6月分)	B	木1	木2	木3	木4	学	—
24	金	50	○		B	金1	金2	金3	金4	金5	総
25	土										
26	日										
27	月	集	○	朝会 環境学習ウィーク(~6/8)	A	道	月2	月3	月4	月5	月6
28	火	50	○	内科検診13:20~ 技術集金	A	火1	火2	火3	火4	火5	火6
29	水	45	○	体力運動能力調査準備(授業後)	A	水1	水2	水3	水4	水5	水6
30	木	45	○	体力運動能力調査(雨天:金1~6 ⑥生徒総会)	A	体力運動能力調査				学	—
31	金	45	○	体力運動能力調査予備日 ⑥生徒総会 学級旗制作下描き	A	金1	金2	金3	金4	金5	総会

※ 行事予定は、都合により変更になる場合があります。