

新入生・在校生・保護者のみなさまへ

～ ご入学・ご進学おめでとうございます ～

【新入生のみなさんへ】

「初めてのことに合うことは好きですか?」「初対面の人と話すのは得意ですか?」
答えは、人それぞれだと思います。だからこそ、自分のペースも大切にしつつ、中学校生活に慣れていきましょう。自分らしさを見つけてください!!

「素敵な3年間のはじまりに ♪」



【2年生のみなさんへ】

「自分の言葉や行動に自信がありますか?」「変化を受け入れる勇氣はありますか?」
私の好きな曲に、THE HIGH-LOWS の『十四才』という曲があります。この歌詞の解釈は人それぞれだと思いますが、自分に大きな影響を与える何かに出合う時期で、それを強く感じられる時期こそが『十四才』であると、私は解釈をしています。

「あなたの感性を、最大限に生かしてください ♪」



【3年生のみなさんへ】

「自分の背中に自信がありますか?」「これからの人生の正解を知っていますか?」
3年生になったあなたの背中を、たくさんの方が見えています。だからこそ、『どのように見られているか』を意識していきましょう。また、人生を考える大切な時期にもなります。そこには、正解のない問題がたくさんあります。周りにたよる勇氣を大切にしながら…。

「よーい、はじめ ♪」

いつもありがとうございます。キャリアナビゲーターの茅野武久(ちの たけひさ)です。
裏面では、キャリア教育の話と自己紹介をさせていただきます。最後まで読んでもらえたら
嬉しいです。

キャリアナビゲーターの紹介

～ 保護者の皆様も一緒にご覧ください ～

▶キャリア教育について

「キャリア教育」は、職業だけに限らず、社会の中で様々な役割を果たし、自分らしい生き方ができる能力を身に付けること目的としています。下の図にある、4つの力【基礎的・汎用的能力】を中心に、自分らしく生きるための力が身に付くように、先生方と協力をしながらサポートをしていきます。



❖人間関係形成・社会形成能力❖

- ▶他者の個性を理解する力
- ▶他者に働きかける力
- ▶コミュニケーション能力
- ▶チームワーク ▶リーダーシップ 等

❖自己理解・自己管理能力❖

- ▶自己の役割の理解 ▶忍耐力
- ▶前向きに考える力 ▶自己の動機付け
- ▶ストレスマネジメント 等



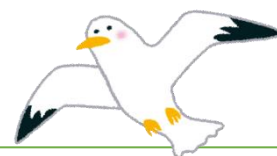
基礎的・汎用的能力

❖課題対応能力❖

- ▶情報の理解・選択・処理等
- ▶本質の理解 ▶原因の追究
- ▶課題発見 ▶実行力
- ▶計画立案 ▶評価・改善 等

❖キャリアプランニング能力❖

- ▶学ぶこと・働くことの意義や役割の理解
- ▶多様性の理解 ▶将来設計
- ▶選択 ▶行動と改善 等



▶自己紹介

改めまして、キャリアナビゲーターの茅野武久(ちの たけひさ)です。小学校でも、このキャリアナビ通信を読まれた方もいると思いますが、川名中学校でも発行いたします。ぜひ、ご覧ください。簡単ではございますが、自己紹介をさせていただきます。

▶趣味 【 大道芸 ・旅(列車) 】 ▶勉強中 【 SDGs(ESD) ・起業 】

▶お勧めの本【 『深夜特急』沢木耕太郎 ・『カモメのジョナサン』リチャード・バック】

▶夢 【 子どもも大人も、夢を語れる社会。 ・屋久島で慈善事業を起こすこと。】

続きは、またどこかでお話します!!その時は、みなさんの夢も聞かせてください。

川名中学校キャリアナビゲーター:茅野 武久