

愛知県の公立学校で

# 「県民の日学校ホリデー」

が始まります！

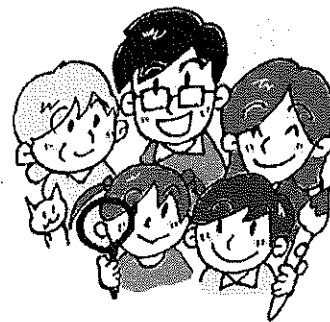
愛知県が、県政 150 周年のレガシーとして、今年から 11 月 27 日を「あいち県民の日」とすることを契機に、公立学校（幼稚園・小中学校・高等学校・特別支援学校）において「県民の日学校ホリデー」を創設します。

## 「県民の日学校ホリデー」の趣旨

- ◆ 「県民の日学校ホリデー」は、家庭及び地域における体験的な学習活動、その他の学習活動のための学校休業日です。

地域の自然、歴史、風土、文化、産業等についての理解と関心を深める体験的な学習活動等に、家族などと一緒に参加することで、愛知への愛着と県民としての誇りをもつ契機とすることを目的としています。

保護者の有給休暇の取得を促すことも目指しています。



## 「県民の日学校ホリデー」の実施日

- ◆ 11 月 21 日から 27 日までの「あいちウィーク」期間中の 1 日を学校や市町村が「県民の日学校ホリデー」に指定し、休業日とします。
- ◆ 名古屋市では、令和 5 年度は 11 月 24 日（金）が「県民の日学校ホリデー」となります。

月	火	水	木	金	土	日
11/20	11/21	11/22	11/23 勤労感謝の日	11/24 名古屋市 「県民の日 学校ホリデー」	11/25	11/26
あいちウィーク 11/21～11/27						
11/27	11/28	11/29	11/30	12/1	12/2	12/3
県民の日						

- ◆ 「あいちウィーク」には、親子で楽しめるイベントが行われたり、美術館や博物館などの公共施設の入場料が割引になったりする予定です。