



香中だより 壱

令和6年3月

『ひびく心 ひたむきに』～仲間とともに自主的・実践的に取り組む生徒～
名古屋市立香流中学校

★ 3年生を送る会:2/29日(木)

2月29日(木)3年生を送る会が行われました。今年度は、3年ぶりに全学年が体育館に入場し、舞台発表や学年合唱の発表、校旗受け渡し式などを行うことができました。各学年の発表にはクイズやダンスなどが取り入れられ、1年生はユーモアも交えた笑いのあふれる内容、2年生は学校生活を振り返りながら涙を誘う内容となり、それぞれ工夫が凝らされた舞台発表は3年生にとっても好評でした。1年生からは、コサージュの贈呈が、2年生からは会場装飾のステンドグラスのお披露目がありました。

また、校旗受け渡し式では、生徒会役員より校旗とともに香流中の伝統も引き継がれました。今年度の生徒会スローガン「口を開けば感謝の言葉、体動かせば助ける力」は卒業していく3年生、香流中の伝統を引き継ぐ1・2年生がこの先も大切にしたい言葉を願っています。



【1年生：コサージュの贈呈】



【2年生：ステンドグラスお披露目】



【生徒会役員：お笑いコント】

★ 欠席連絡システム入力期限、電話対応時間の変更について

日頃よりきずなネットによる欠席連絡システムへの入力、電話対応時間の制限にご協力いただき誠にありがとうございます。電話対応数や時間の制限が、生徒とのコミュニケーションをとる時間確保に役立っております。令和6年度の使用にあたっていくつか変更点がありますので、以下にお知らせします。



- ① きずなネットへの入力期限が右記のように延長となります。 **当日8:30まで**
- ② 電話での対応時間を右記のように変更します。 **7:45～19:00**

お便りの pdf 配信は、引き続き緊急時や最重要な件について、プリントでの配布と pdf 配信の両方を行います。ご理解ご協力をいただけますと幸いです。

★ ストレスマネジメント講演会:3学期

毎年恒例の岡部 SC によるストレスマネジメント講演会を全学年ともオンラインで行いました。ストレスはうまく対処することで、一時的にダメージを受けた心や体は元に戻り成長できること、様々なストレスが重なる場合や、大きなストレスが加わる時はダメージを受けた心や体が元に戻らない場合があることを学びました。このような場合に「自分が弱い!」と思わずに適切なストレス対処法で乗り切りたいものです。講演の中で河合隼雄さんの「依存すべきときには依存し、そのことを認識し、感謝することによって自立する」という言葉が紹介されました。

学年の終わりや始まりは誰もが大きなストレスを抱えるものです。時には家族や友人に依存しながら元気に新年度を迎えたいものです。



令和6年度入学説明会

香流



名古屋市立香流中学校



令和6年度 入学説明会 資料

名古屋市立香流中学校

TEL776-8711

1 本校の教育目標

真理と正義を探究し、自信と生きがいをもって自主的な行動ができる人間の育成をめざす。

- 物事を正しく判断する人間 ●自ら進んで行動する人間 ●ねばり強くやりぬく人間
- <学校努力点> ひびく心 ひたむきに～仲間とともに自主的・実践的に取り組む生徒～
(令和5年度)

2 本校の現況

(1) 職員・生徒数 (令和5年10月1日現在)

- ・職員： 校長1 教頭1 教諭23 養護教諭1 主事1 業務士2 講師6
スクールカウンセラー1 発達障害対応支援員1 スクールサポートスタッフ1

・生徒：

	男	女	計	学級数
1年	70	73	143	5
2年	73	61	134	4
3年	78	65	143	4
7・8組(1年/2年/3年)	3/2/2	0/2/2	7/4	2
計	227	203	431	15

・教室

普通教室11 特別支援教室2 生徒会室1 生徒会準備室1 多目的室3 図書室1
進路指導室1 理科室2 音楽室2 絵画室1 美術室1 木工室1 金工室1 被服室1
調理室1 特活室1 体育館1 格技場1 ランチルーム1 保健室1 心の教室2
コンピューター室1

(2) 週間課程 別紙参照

(3) 部活動 (令和5年10月1日現在)

①運動部：バレーボール ハンドボール バasketボール (男子) 野球 サッカー

②文化部：合唱 ※令和5年度ハンドボール部は新入部員を募集していません

(4) 諸経費概算 (令和5年度 1年生の例)

P.T.A会費 年額 2,760円 (230円/月) 学 年 費 年額 約 2,400円
生徒活動費 年額 2,400円 (200円/月) ミルク給食費 年額 約 9,200円
補助教材費 年額 約 9,000円

※ 集金方法は、小学校と同様にゆうちょ銀行の自動払込で行います。

払込による集金は**6月**と**11月**の年2回です。

※ 集金額は学年行事や、補助教材の採択により年ごとに異なります。

3 学校生活

(1) 1日の流れ

8時20分	登校
8時30分	始業 朝の会
8時50分	1時限始業 (50分授業)
12時40分	4時限終了 昼食
13時00分	昼放課
13時20分	5時限始業
15時10分	6時限終了 帰りの会
15時20分	清掃
15時40分	
16時00分	下校完了※部活生徒は授業後活動



- ・ 学習の基本として、チャイムで授業が始められるように指導しております。
- ・ 遅刻・欠席をする場合は、必ず保護者より 8時10分までにきずなネットでの連絡をお願いします。8時10分を過ぎた場合は、電話連絡をお願いします。
- ・ 早退をするときは、あらかじめ担任に連絡をお願いします。

※ 学校からもご家庭に連絡します。生徒個票に、緊急連絡先を複数お書きください。

(2) 昼食

弁当を持参するか、スクールランチを食べます。スクールランチは注文方式です。

※ 詳しくは別紙に記載してあります。

※ 食券の券売機は1台のみです。混雑を避けるために、マークシートによる1ヶ月予約を利用させていただきますよう、よろしくをお願いします。

(3) 通学


指定の通学路を通ってください。自転車通学は認めていません。

(4) その他

- ・ 教科用具、その他自分のものには、必ず学年・組・氏名を書いてください。
- ・ 学校生活にふさわしくないものは、持ってこないようにさせてください。
- ・ お金が必要なときは事前に連絡します。それ以外は持たせないでください。

4 服装と持ち物

(1) 服装

性別に関わらず同じ	
上着	学校指定紺色ブレザー 中は白の学校指定ポロシャツ (長袖、半袖があり) ※ 季節を問わず、体調に合わせて選択して着用する ※ 式典など学校で指定された日は紺色ブレザーを着用する
下着	衛生面を考え、必ず着用させてください。 白・紺・黒・灰色・ベージュ (ワンポイント可)
スラックス	学校指定 (グレー、チェック柄) のスラックス。太かったり、裾を絞ったりしてあるものは禁止とします。 ※ 性別に関わらずスラックスかスカートのどちらかを選択して着用する。
スカート	学校指定 (グレー、チェック柄) のスカート。長さは膝が隠れる程度とします。極端に長いものは禁止とします。
ベルト	黒、または紺とします。派手なもの、装飾的な金具の付いたもの、極端に長いものは禁止とします。
靴	運動靴。色の指定はなし。 ※ 運動に適さない厚底の靴は禁止とします。記名してください。
靴下	・色は白・紺・黒・グレー (ワンポイント・ライオン可、ボーダー・ストライプ不可) ・くるぶしまでの短いものや極端に長いものやルーズソックスは不可。 ※ 厳冬期(11月~3月)に限り、肌色または黒のタイツまたはスパッツの着用が可能です。タイツ着用の場合もソックスを着用してください。 ※ スパッツは丈の長さによって、制服の外にはみ出るものは禁止とします。
名札	・図のものを学校で用意します。 クリップ&安全ピン 名刺大 組、氏名、委員を印刷 
その他	・上ばきは学校指定のスリッパ(R6年度1年学年色は 青)。記名してください。 ・体育館シューズは学校指定のものを使用します。 ・体育時の服装は、学校指定のものを使用します。

※ 令和4年度より体操服ジャージ上下を、令和6年度より制服を改定しています。なお、卒業した兄弟のジャージや制服を引き続き使用することも可能です。

(2) 頭髪

- ・ 運動や勉学に支障をきたさない中学生らしい頭髪にしてください。前髪は、目にか

からないようにしてください。整髪料の使用、脱色・染色・パーマ・カール・エクステ、編み込みなど頭髮に手を加えないようにしてください。

- ・ 極端な段差や左右のバランスに差がある髪型は避けましょう。
- ・ 肩に付く長さの髪は、濃色（黒・紺・茶）が目立たないゴムで結んでください。
- ・ リボン、ヘアバンド、カチューシャなどは禁止とします。

(3) かばん

- ・ 登下校にふさわしいもの、安全なもので、学校のロッカーに入る大きさのもの
※ ロッカーの大きさは 縦28cm×横30cm×奥行き37cm です。

(4) その他

- ① 制服の上に着用する防寒具は厳冬期(11月～3月)に限り、登下校時の使用を認めます。

防寒具：手袋、マフラー、ネックウォーマー、セーター、ベスト、カーデガン、コート類

※コート類は色の指定なし、自分のロッカーに入るもので無地であることが望ましい。
(部活動で一括購入しているウィンドブレーカーの上着を着用しても可)

※ニット帽等は着用不可。

- ② 厳冬期にブレザーの下に着用するセーター、ベスト、カーデガンは無地(リボン可)で色は白、黒、紺、茶、グレーとします。

- ③ 化粧・香水・アクセサリーなどは禁止とします。

【まとめ】

○入学式までに用意していただくもの

制服 バッグ 通学用のくつ スリッパ 体育館シューズ 体育時の服装

○入学後に学校で配付するもの

生徒手帳 生徒個票 教科書 名札 補助教材 ランチカードなど

5 入学式について※予定 ※3学期に小学校を通じてご案内をお渡しします。

- (1) 入学式 令和6年4月9日(火) 午前9時20分開式 香流中学校体育館

(2) 当日の日程概要

8時20分～8時30分 登校、学級の確認。(体育館1階東側窓で学級発表をします)

8時30分～8時40分 生徒は自分の教室に入ってください。

～9時10分 保護者の方は直接体育館に入ってください。

9時15分 新入生入場

9時20分 入学式開式

10時00分 生徒退場…保護者の方は体育館に残って、学校生活の説明を聞いていただいた後、学級の様子を見ていただくことができます。

～10時45分 学級活動

11時00分 生徒下校

(3) 当日用意するもの

就学通知書 スリッパ(生徒 保護者) 体育館シューズ(生徒) 筆記用具

※ 入学式当日は正装のため、生徒は上着の紺色ブレザー(兄姉の制服を着用の場合は冬服学生服または冬服セーラー服)を着用してください。

※ 就学通知書は、教室で回収しますので、生徒に渡しておいてください。

※ 教科書を配布しますので、通学用バッグで登校するようにしてください。

1年の流れ、主な行事(令和5年度)

- 4月 始業式 入学式 身体測定 内科健診 腎臓検診 学級懇談会 PTA総会
5月 体力運動能力調査 教育相談 歯科健診 心臓検診 耳鼻科健診 中間テスト 避難訓練
6月 眼科健診 体育大会 修学旅行(3年) 職場体験学習(2年) 校外学習(1年) 期末テスト
7月 三者懇談会 終業式
8月 学校閉庁日あり
9月 始業式 避難訓練(引き渡し訓練) 教育相談 中間テスト
10月 合唱コンクール 稲武野外学習(2年)
11月 教育相談(1・2年) 三者懇談会(3年) 期末テスト
12月 三者懇談会(全学年) 市内分散学習(1年生) 終業式
1月 始業式 総合テスト(3年) 校外学習(7・8組)
2月 学年末テスト(1・2年) 3年生を送る会
3月 卒業式



週間課程

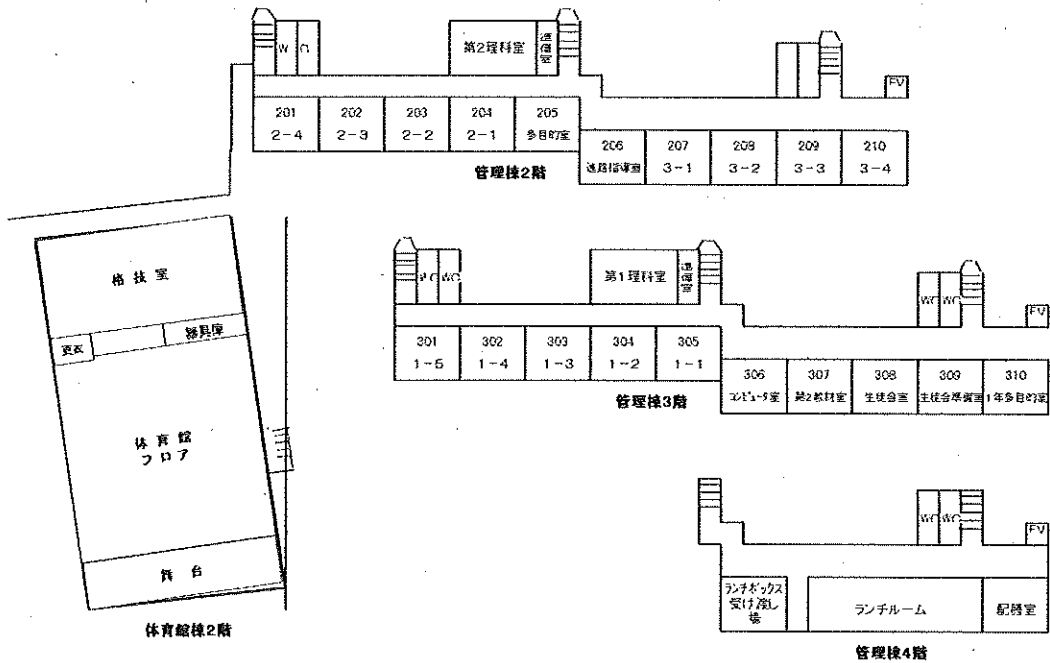
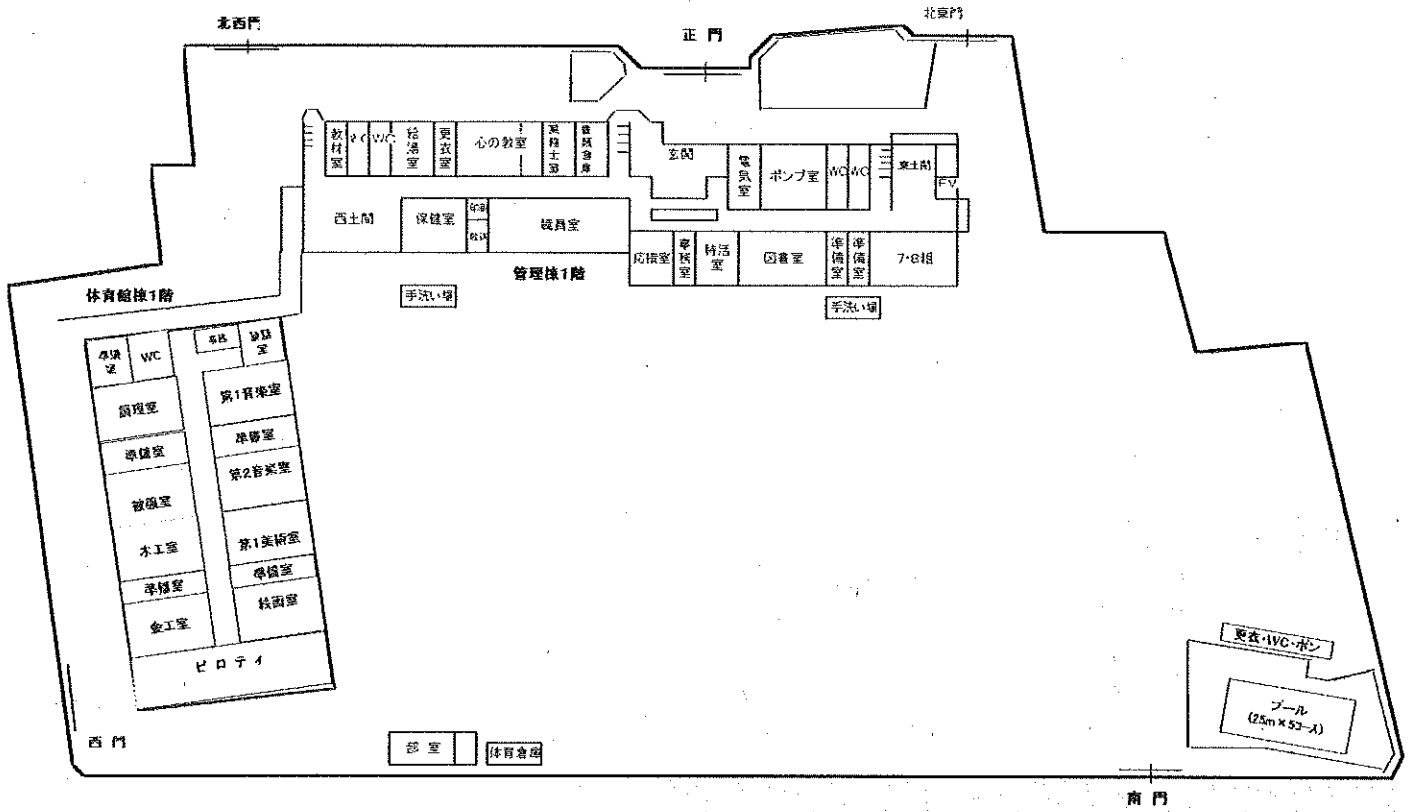
時間⑤	時間④	時限	月	火	水	木	金
8:15	8:15		打ち合わせ				
8:30	8:30		集会・朝会（月曜）、朝の会（短学活）				
8:50	8:50	1	道徳				
9:40	9:35						
9:50	9:45	2					
10:40	10:30						
10:50	10:40	3					
11:40	11:25						
11:50	11:35	4					
12:40	12:20		昼食指導、ミルク・湯茶の返却等				
13:00	12:40		昼放課				
13:20	13:00	5				学活	
14:10	13:45						
14:20	13:55	6		2・3年総合			総合
15:10	14:40						
15:20	14:50		帰りの会・清掃				
15:40	15:10						

年間授業時間数配当表

		1 年	2 年	3 年	特別支援	
					知的	情緒
必修 教科 科	国 語	140	140	105	140	140
	社 会	105	105	140	105	105
	数 学	140	105	140	105	105
	理 科	105	140	140	105	105
	音 楽	45 (52.5)	35	35	52.5	52.5
	美 術	45 (52.5)	35	35	52.5	52.5
	保 体	105	105	105	105	105
	技・家	70	70	35	70	70
	外国語	140	140	140	35	35
道 徳	35	35	35	35	35	
特別活動	35	35	35	35	35	
総合的な学習	50 (35)	70	70	70	70	
自立活動	0	0	0	105	105	
計	1015	1015	1015	1015	1015	

- ・ 総合的な学習の時間は1年週1時間、2・3年は週2時間とし、学年職員全員で行う。
- ・ 1年生の音楽、美術については、総合的な学習の時間にも含める形で実施していく。

9 学校平面図



学区地図

