

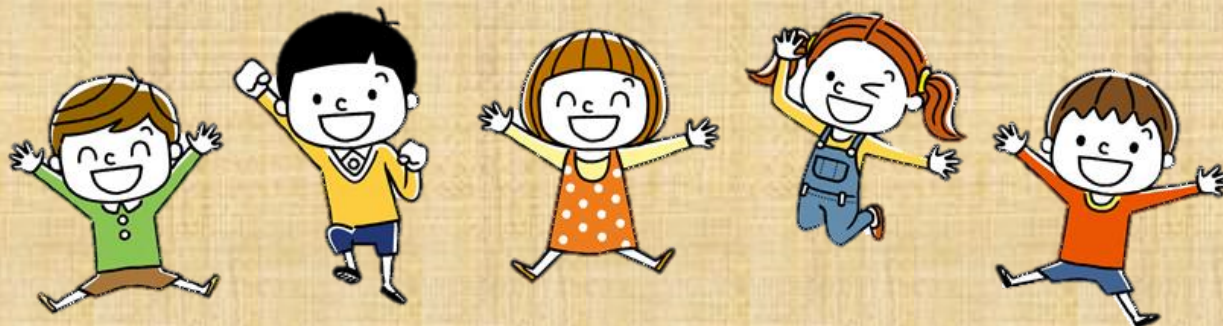


令和5年度 上社小学校グランドデザイン



校訓 明るく 仲よく たくましく

学校努力点 自ら考え、判断し、表現する児童の育成
～ 思いを伝える表現の工夫 ～



「知識及び技能」「思考力、判断力、表現力」「学びに向かう力、人間性」をバランスよく育成

○自分で自分を守る健康・安全教育、食育 ○自主的・実践的態度を育てる特別活動 ○主体的・対話的で深い学びを実現する授業

一人一人の個性や能力を伸ばす教育支援

- 「個別最適な学び」と「協働的な学び」の一体的な充実
- 一人一人の特性に応じた合理的配慮

一人一人の成長・発達を促す生徒指導

- 自他の存在を尊重する態度の育成
- 自己有用感を育む働きかけ

保護者や地域の皆様と共にある学校

- OPTA、学区連絡協議会との連携
- 学校からの積極的な情報発信

心も体も元気な活力ある教職員集団

- チームとしての連携・協働
- 学校における働き方改革の推進

