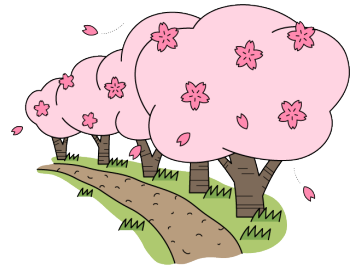


# 頂 \*ITADAKI\*

名古屋市立穂波小学校  
学年だより6年 4月号  
R5. 4. 7

## 進級おめでとうございます

春らしい暖かい日が続く季節となりました。3月に行われた卒業生を送る会や卒業式で、一生懸命に仕事をする姿から、「これからは自分たちが穂波小を引っ張っていくんだ」という意気込みが感じられました。6年生は、学校の顔です。自分たちの行動が学校を支えているという自覚をもち、一つ一つの活動をやり遂げることを通して、自信やさらなる意欲につながっていくことを期待しています。



学校を支え、他学年から信頼してもらえる6年生となるように、穂波小学校の「頂」に立つ学年として、一人一人が責任と自覚をもって、たくましい心と体を作っていきましょう。1年間、よろしくお願いいたします。

## <担任紹介>

## <4月の集金>

給食費	4,400円
振込手数料	10円
計	4,410円

※ 4月3日(月)に引き落とされました。ご確認ください。

**\*お世話になる先生\***



## <4月の学習予定>

国語	言葉で伝え合おう 筆者のものの見方や感じ方などにふれ、随筆に親しもう
社会	わたしたちの生活と政治
算数	わくわく算数学習 対称な図形
理科	わたしたちの生活と環境 もの燃え方
音楽	にっぽんのうた みんなのうた(1)
図工	この筆あと、どんな空? わたしの大切な風景
家庭科	見つめてみよう生活時間
体育	体ほぐしと走り高とび マット運動
外国語	This is me (Unit 1)
道徳	まどさんからの手紙—こどもたちへ ぬくもり 自分を信じて—鈴木明子
総合	SDGsについて調べよう



## 持ち物についてのお願い

☆ 11日(火)までに以下の物を持たせてください。

・児童個票

昨年度の物を、連絡封筒に入れてお返しします。変更点を訂正し、連絡封筒に入れて提出してください。

・緊急時引き渡しカード

変更点を訂正し、押印をして連絡封筒に入れて提出してください。

・**秘**保健調査(2枚)

児童個票、緊急時引き渡しカードとともに、連絡封筒に入れて提出してください。

・そうきん2枚(無記名)

・防災ずきん(ゴムの伸びや破れがないか確認をお願いします。)

☆ 学習用具の確認をお願いします。

※ 持ち物には、すべて「6年〇組 〇〇 〇〇」と記名を!

・道具箱

はさみ、のり、セロハンテープ、新聞紙、色鉛筆、三角定規セット、分度器、コンパス

・筆箱の中身 ※ シャープペン1本可

※ 赤以外の色ペンなどは持ってこない。

鉛筆3本程度、赤鉛筆(赤ペン可)、消しゴム、名前ペン、定規

☆ ノートについて

漢字練習帳(150字)については、一括購入させていただきます。

算数ノート・社会ノート・自主学习ノートは、5ミリ方眼(リーダー入り)を各ご家庭でご準備ください。

☆ 給食について

給食は13日(木)から始まります。ナフキンの用意をお願いします。