

HP. <http://www.nagoya-c.ed.jp/school/higashisakura-e/>

日が暮れる時間が1日ごとに短くなり、吹く風が少し秋めいてきました。朝夕と日中の気温の差も大きくなってきて、体調を崩しやすい季節となります。子どもたちが天候に合わせて、自分で衣服の調整ができるよう声掛けをしていきたいと思えます。

子どもたちは、運動会にむけての練習や交流授業などにも意欲的に参加し、それぞれのねらいをもって日々の活動をしています。さらに集中して学習したり、生活場面で自立に向けて課題を克服したりできるよう、ご家庭と協力しながら様々な活動を進めていきたいと思っています。ご協力よろしくお願ひいたします。



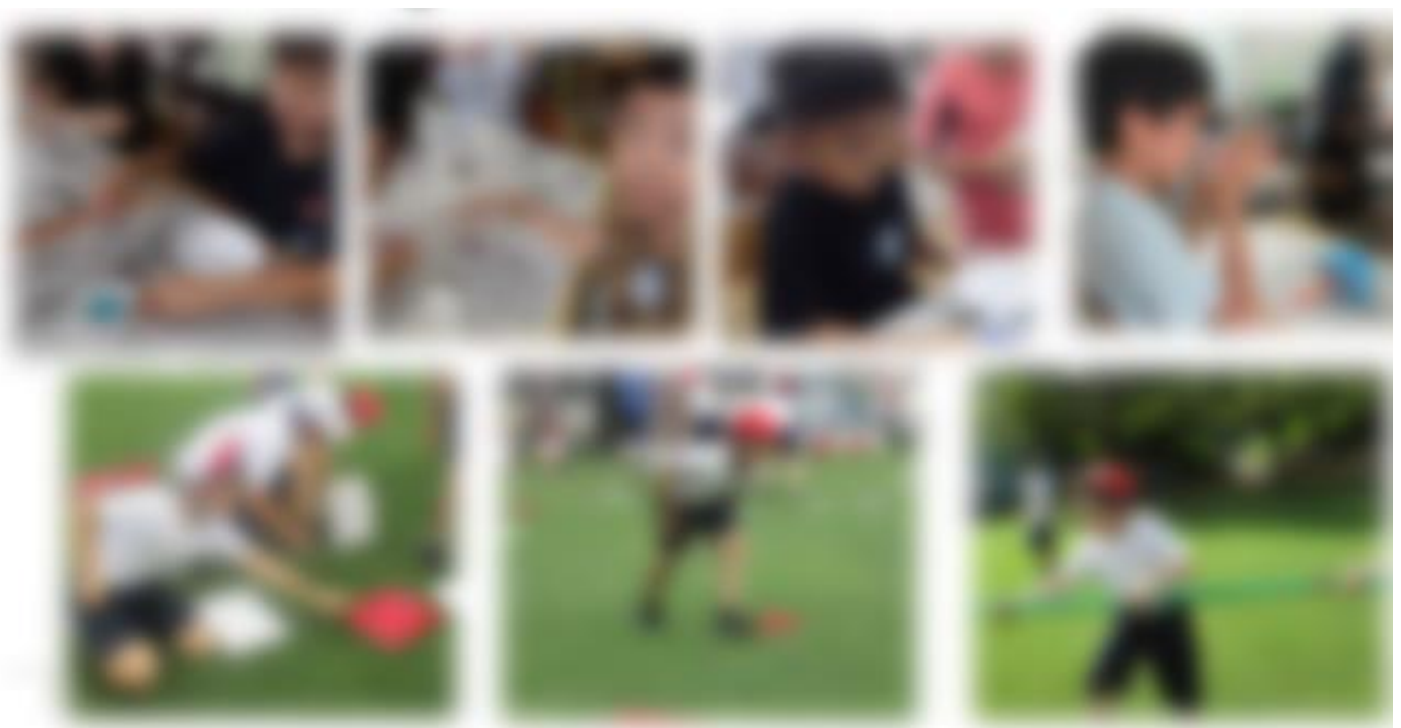
1年生校外学習のお知らせ

10月20日(金)は1年生が庄内緑地公園に出かけます。行事食(クロワッサン、みかんジュース、まっ茶だいず、ババロアシュークリーム)を持って行きます。足りない場合はおにぎり等の準備をお願いします。(おやつは持って行きません。)また、福祉乗車券が必要となりますので、当日、必ず持参してください。持ち物については後日配布するしおりをご確認ください。なお、予備日は11月13日(月)です。

※10月20日(金)が中止になった場合は11月13日(月)も行事食となります。



学校での様子



学 習 予 定

自立活動	個に合わせた指導
国語	個に合わせた指導
算数	個に合わせた指導
生/理・社	秋となかよし 太陽と月の動き 水はどこから
音楽	ドレミとなかよし
図工	はさみのアート ごちそうパーティーをはじめよう
体育	かけっこ ボールあそび
道徳	誰に対しても 頑張って働く よくないと思うことは
外国語	Let's play cards.
総合	探そう！地域の行事 ICT活用学習

10月の行事予定

日	曜	内 容	日	曜	内 容
1	日	学区合同運動会	16	月	委員会活動 6年卒業アルバム写真撮影(委員会)
2	月	振替休業日	17	火	避難訓練
3	火		18	水	4白くすりの指導 3年出前授業(劇団うりんこ)
4	水		19	木	6年卒業アルバム写真撮影(個人・学級)
5	木	そら・にじ組視力検査 □座引き落とし日	20	金	1年校外学習(庄内緑地) 3・4年親子落ち葉清掃
6	金		21	土	
7	土		22	日	
8	日	学区合同運動会予備日	23	月	後期認証式 クラブ活動 3年校外学習(富士塚出張所)
9	月	体育の日	24	火	4時間40分授業 就学時健診 下校13:00
10	火	弁当持参	25	水	学年通信発行 3・4年親子落ち葉清掃予備日 そら・にじ組オンライン交流学習(高蔵小)
11	水	4赤くすりの指導 1年体力運動能力調査 6年出前授業(カホ!ニュートリックアップ)	26	木	
12	木	交通安全・防犯決起大会	27	金	
13	金	4年出前授業(市博物館学芸員)	28	土	
14	土		29	日	
15	日		30	月	クラブ活動
			31	火	

スクールカウンセラー来校

10月 5日(木) 8:45~16:30
 10月12日(木) 8:45~16:30
 10月19日(木) 8:45~16:30
 10月26日(木) 8:45~16:30

本校で、スクールカウンセラーに相談できます。お子さんのことでお悩みの方、心配事のある方は、担任か養護教諭まで申し込んでください。秘密厳守、相談無料です。

申し込み多数の場合は、こちらで調整させていただきます。

10月分 集金について

給食費	4400円
ごちそうパーティをはじめよう	290円
スーパー紙版画セットM	230円
計	4920円

+ PTA会費(10月分)

+ たのしいおけいこ ひらがな・すうじ(1・3年)	390円
+ 楽しいローマ字(4・6年)	320円
※ 5日(木)が引き落とし日になります。 通帳残高をお確かめください。	

自立活動	あさのかい いちにちのながれ
国語	みんなにはなそう
算数	数遊び・数の見方
生/理・社	なつとなかよし① 植物を育てよう③④⑥ 火事から暮らしを守る③④⑥
音楽	リズムとなかよし
図工	ひもひもねんど
体育	こころとからだ ポールあそび
道徳	したいことをするときには 心をかよわそう 相手のことを考えて
外国語	ALPHABET
総合	学区のじまんを紹介しよう ごみ処理博士になろう

