

無限大

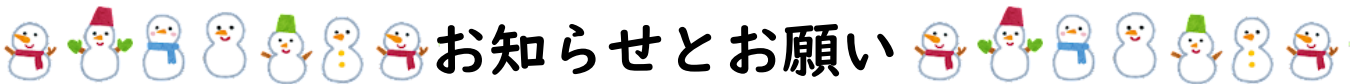


HP: <http://www.nagoya-c.ed.jp/school/higashisakura-e/>

卒業に向けての準備が進んでいます！

音楽の授業では、卒業式で歌う歌の練習を始めました。みんなで心をつにし、すてきな合唱になるように、練習を進めていきたいと思えます。2月には、小学校生活最後の授業参観を予定していますので、よろしくお願いします。

さて、まもなく暦の上では春になりますが、まだまだ寒い日が続いています。東桜小学校での生活も残り40日を切っています。一日一日を思い出深く過ごすことができるように、いつも以上に体調管理に気を付けたいものです。換気や手洗いを徹底するようにしていますが、ご家庭でも体調管理について話していただけると幸いです。



お知らせとお願い

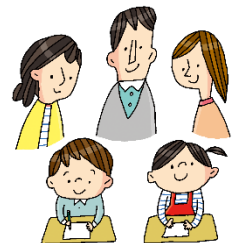
健康管理について

冬休み明けから寒い日が続いている影響からか、風邪を引いたり体調を崩したりしてしまう子が増えています。体調が良くない時は早めの休養など、ご家庭でのご協力を引き続きよろしくお願いします。また、手洗いや手指の消毒、十分な睡眠、バランスの良い食事、適度な運動などで体の抵抗力を高め、感染の予防に努められるようにご協力をお願いします。



授業参観・学級懇談会について

2月13日(火)5時間目(13:35~14:20)に授業参観を行います。小学校生活最後の授業参観となります。子どもたちの学校での様子をぜひご覧ください。場所や内容については、後日お知らせいたします。



また、6時間目(14:30~15:15)に学級懇談会を行います。1年を振り返るとともに、卒業および中学校に向けての心構えなどについてお話できればと思います。

家庭科と図画工作の学習について

家庭科の雑巾作りの学習と、図画工作「固まった形から」の学習で、使わなくなったタオルを1枚ずつ使います。家庭科用は2月16日(金)、図画工作用は2月27日(火)までにご家庭で準備していただくと助かります。よろしくお願いします。

スクールランチ試食会に出掛けました

1月24日(水)に、スクールランチ試食会で富士中学校に出掛けました。ランチを食べるだけでなく、中学校での生活についても説明していただきました。子どもたちはもうすぐ中学生になるという自覚をもったり、期待を膨らませたりして、とても有意義な時間を過ごすことができました。



学 習 予 定

国語	伝記を読んで、人物の生き方について自分の考えをまとめよう
社会	新しい日本、平和な日本へ 世界の中の日本
算数	6年のまとめ（算数パスポート）
理科	私たちの生活と電気 生物と地球環境
音楽	役割を決めて音階をもとにした音楽をつくろう 音楽に思いをこめて
図工	固まった形から 1まいの板から
家庭	冬を明るく暖かく あなたは家庭や地域の宝物
体育	ソフトバレーボール サッカー
道徳	日本植物分類学の父-牧野富太郎 スイッチ 小川笙船
総合	卒業式を成功させよう
外国語	My Future, My Dream (Unit8)

2月の行事予定

日	曜	内 容	日	曜	内 容
1	木		15	木	
2	金		16	金	
3	土		17	土	
4	日		18	日	
5	月	5時間授業 口座引き落とし日	19	月	クラブ活動
6	火	交通指導員さんに感謝する会	20	火	
7	水		21	水	6年校外学習（レゴランド）
8	木		22	木	学年通信発行
9	金		23	金	天皇誕生日
10	土		24	土	
11	日	建国記念の日	25	日	
12	月	日曜日祝日による休業日	26	月	5時間授業
13	火	45分5時間授業 授業参観・学級懇談会	27	火	5時間授業 分団児童会（一斉下校、現地指導）
14	水	出前授業（富士中職員）	28	水	
			29	木	

2月分 集金について

給食費	4400円
テーブルカッターづくりB型	590円
液体ねんど どろどろ	250円
レゴランド入場代金	1400円
卒業アルバム	3000円
計	9640円

※ 5日（月）が引き落とし日になります。

通帳残高をお確かめください。

※ 卒業アルバム代は9460円ですが、PTA会費の積み立てから6460円を支払いますので、残りの3000円をご負担いただきます。ご承知おきください。

スクールカウンセラー来校

2月 1日（木） 2月 8日（木）
2月15日（木） 2月22日（木）
2月29日（木）

本校で、スクールカウンセラーに相談できます。お子さんのことでお悩みの方心配事のある方は、担任か養護教諭まで申し込んでください。秘密厳守、相談無料です。

申し込み多数の場合は、こちらで調整させていただきます。