


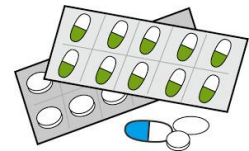
フ
オ
ー
ス
Force X ForthHP: <http://www.nagoya-c.ed.jp/school/higashisakura-e/>

運動場の芝生の上を、たくさんのトンボが飛び交っています。ようやく朝夕が涼しくなり、秋の気配を感じるようになってきました。

2学期が始まり、約1か月が経とうとしています。子どもたちは、学習に積極的に取り組んだり、休み時間に友達と楽しそうに会話を交わしたり、1日1日を大切に過ごしているように見られます。今週末に迫った「東桜小学校・東桜学区合同運動会」に向けての練習も力一杯取り組んできました。みんなで力を合わせて、思い出に残る行事にしたいと考えています。ご家庭でも、温かい励ましの声掛けをお願いいたします。

 **お知らせとお願い** **★ くすりの指導について**

赤組は10月11日(水)、白組は10月18日(水)に、学校薬剤師の先生によるくすりの指導を行います。風邪を引いた時などに飲んでいる薬について学んだり、正しい飲み方を教えていただいたりします。

**★ 通知表について**

通知表を10月13日(金)にお渡しします。お読みいただき、今までの学習を振り返る機会にしてください。また、これからの学習に対する意欲が高まるような声掛けをよろしく願います。

★ 出前授業について

10月13日(金)に、名古屋市博物館学芸員を講師としてお招きし、「愛知のまつりとからくり人形」をテーマに、からくり人形のメカニズムや犬山祭りの意味について解説していただきます。これから社会科で学ぶ「犬山祭り」について、興味を高めるきっかけになればと考えています。

★ 親子落ち葉清掃について

10月20日(金)に校内の落ち葉清掃を行います。給食終了後(13:05~13:25)の時間で行います。当日は、軍手・落ち葉を入れるビニル袋を持たせてください。雨天の場合は、10月25日(金)に順延です。順延、中止の場合は、きずなネットにて午前11時頃お伝えします。多数のご参加をお待ちしております。

★ 作品展について

11月の作品展に向けて、図画工作科の授業で「ほってすって見つけて」の製作に取り組み始めました。自分の顔をよく観察して自画像を描き、版画に仕上げます。彫刻刀を使っての初めての作品製作です。子どもたちの力作を楽しみにしててください。

★ 学習予定

国語	場面の様子をくらべて読み、感想をまとめよう 自由に想像を広げて書こう
社会	地震からくらしを守る 県内の伝統や文化、先人たち
算数	式と計算の順じょ そろばん 面積
理科	雨水のゆくえ 星や月〔2〕
音楽	かけ合いと重なり にっぽんのうた みんなのうた(3)
図工	ほってすって見つけて
体育	体づくりと小型ハードル走 マット運動
道徳	つまらなかった ほくたちのバラ花だん 生き物と機械 弟のふる入れ
総合	調べ学習をしよう
外国語	Do you have a pen? (Unit.5) Challenge Time4-1

10月の行事予定

日	曜	内 容	日	曜	内 容
1	日	学区合同運動会	16	月	委員会活動
2	月	振替休業日	17	火	避難訓練
3	火		18	水	4白くすりの指導
4	水		19	木	
5	木	口座引き落とし日	20	金	親子落ち葉清掃
6	金		21	土	
7	土		22	日	
8	日	学区合同運動会予備日	23	月	後期認証式 クラブ活動
9	月	体育の日	24	火	4時間40分授業 就学時健診 下校13:00
10	火	弁当持参	25	水	学年通信発行 親子落ち葉清掃予備日
11	水	4赤くすりの指導	26	木	
12	木	交通安全・防犯決起大会	27	金	
13	金	出前授業(名古屋市博物館)	28	土	
14	土		29	日	
15	日		30	月	クラブ活動
			31	火	

スクールカウンセラー来校

10月 5日(木) 8:45~16:30

10月12日(木) 8:45~16:30

10月19日(木) 8:45~16:30

10月26日(木) 8:45~16:30

本校で、スクールカウンセラーに相談できます。お子さんのことでお悩みの方、心配事のある方は、担任か養護教諭まで申し込んでください。秘密厳守、相談無料です。

申し込み多数の場合は、こちらで調整させていただきます。

10月分 集金について

給食費 4400円

カラーNEO はん画 B型 350円

計 4750円

+ PTA会費(10月分)

※ 5日(木)が引き落とし日になります。通帳残高をお確かめください。