



にこにこ



名古屋市立東桜小学校 2年

学年通信7月号

令和5年6月23日

<http://www.nagoya-c.ed.jp/school/higashisakura-e/>



早いもので夏休みまで4週間余りとなりました。子どもたちは、梅雨の晴れ間を見つけては、運動場に出て元気いっぱい遊んでいます。

また、子どもたちが育てているミニトマトも、ぐんぐん大きくなって、きれいな花やおいしそうなお実を付け始めています。自分のミニトマトだけでなく、友達のミニトマトや花壇の野菜にも目を向け、その成長を喜んでいるのを見て、うれしく思います。

楽しい夏休みを迎えるためにも、学習のまとめにしっかり取り組ませていきたいと思います。



お知らせとお願い



○ 鉢植えの持ち帰りについて

夏休み中、ミニトマトの世話ができるように鉢植えをお持ち帰りいただきたいと思います。お子さんが持ち帰るには危険ですので、7月10日(月)～14日(金)の個人懇談会期間中8:30～16:45の都合の良い時間に、保護者の方でお持ち帰りいただきたいと思います。ご理解・ご協力をお願い致します。

ミニトマトは、ぜひご家庭で収穫していただき、お召し上がりください。なお、収穫が終わった後の鉢と支柱は、これ以降学校で使用することはありません。ご家庭で活用ください。

○ 図画工作科「ざいしょうからひらめき」について

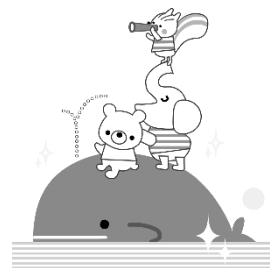
布や毛糸、カップなどの材料を色画用紙に貼り付けて作品を作ります。(貼付ける台紙にする色画用紙は、学校で準備します。)教科書P46、47を参考にさせていただき、材料を6月28日(水)～7月3日(月)の間にお子さんに持たせてください。



○ 空調の使用について

暑い日が続いているため、空調を使用しています。座席位置や体調によっては、寒いとお子さんを感じる時があります。必要に応じて上着を用意していただきますようお願いいたします。その際に記名もご確認ください。

汗をかいた後、空調を使用した部屋で体を冷やさないように、汗ふきタオル等もご準備ください。



学 習 予 定

国語	くりかえしに気をつけてとうじょう人物のようすを読もう
算数	図をつかって考えよう 100をこえる数 かさ
生活	生きているってすごい 花ややさいのひみつはっけん② はっけんかんどろ夏休み
音楽	リズムやドレミとなかよし(2) 音のかさなりやリズムをえらんで合わせよう
図工	まどからこんにちは ざいりょうからひらめき
体育	水と友だち ボールまたぎゲームとボールおとしゲーム
道徳	いのちを大切に 大切なしぜん

7月の行事予定

日	曜	内 容	日	曜	内 容
1	金		16	土	
2	土		17	日	家庭の日
3	日		18	月	海の日
4	月		19	火	給食最終日 学年通信発行 大掃除
5	火	口座引き落とし日	20	水	1学期終業式 10時35分下校
6	水		21	木	夏季休業開始～8月31日まで
7	木		22	金	
8	金		23	土	
9	土		24	日	
10	日		25	月	夏季個人懇談会
11	月		26	火	夏季個人懇談会
12	火	分団児童会(業前)	27	水	夏季個人懇談会
13	水		28	木	夏季個人懇談会
14	木	2・4年夏の東桜会 (ペア学年たてわり活動)	29	金	夏季個人懇談会
15	金		30	土	
			31	日	

スクールカウンセラー来校

7月 7日(木) 8:45～16:30
 7月14日(木) 8:45～16:30
 7月21日(木) 8:45～16:30 ※
 7月28日(木) 8:45～16:30 ※

本校で、スクールカウンセラーに相談できます。お子さんのことでお悩みの方、心配事のある方は、担任か養護教諭まで申し込んでください。秘密厳守、相談無料です。

申し込み多数の場合は、こちらで調整させていただきます。

※ 21日・28日は夏季休業中ですが、カウンセラーが来校しますので、相談可能です。

7月分 集金について

給食費	4400円
スポーツ振興センター	460円
計	4860円
+ PTA会費(7月分)	

※ 口座残高をご確認ください。

※ 5日(火)が引き落とし日になります。