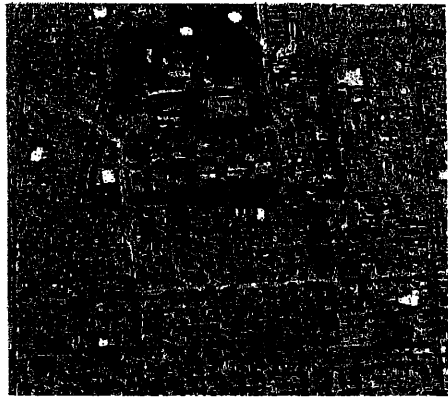
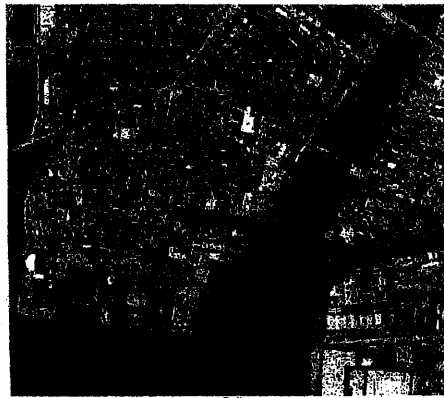


〈めあて〉

わたしたちの市には、どのような場所があり、それぞれどのような場所かよそうしてみよう。



①市やくしよやさかえのあたり



②名古屋港のあたり



③戸田川緑地のあたり



④東谷山フルーツパークのあたり

このプリントは、わたしたちのきょうと3年上20・21ページをもとに作成しています。

① 名古屋市のそれぞれの場所の様子について、調べてみたいことを書きましょう。

調べること

【アドバイス】

左の写真や学習プリントNo.6の写真を見て考えよう。
「住んでいる人の数」「工場」「店」「会社」「田」「畑」「しぜん」
「交通」「たてもの」などのことばをつかって書いてみよう。

② 調べたいことによそうを書きましょう。

よそう

・市やくしよやさかえのあたりは、

【アドバイス】

これまでの学習や、今まで行ったことのある場所の様子を思い出して自分なりの考えを書いてみよう。

・名古屋こうのあたりは、

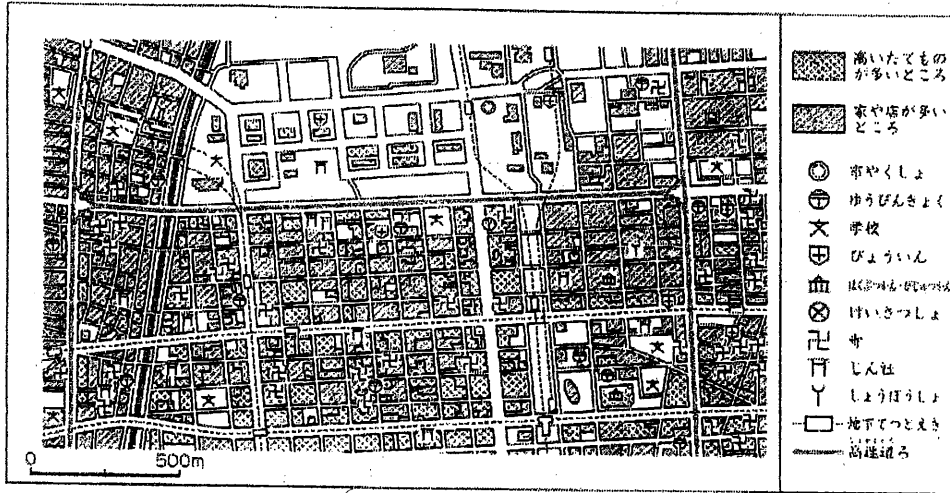
・戸田川緑地のあたりは、

・東谷山フルーツパークのあたりは、

〈めあて〉

市やくしよやさかえのあたりの様子についてしらべよう。

【市やくしよやさかえのあたりの地図】



【市やくしよやさかえのあたりの様子】



① さかええきしゅうへん



② 市やくしよ



③ オアシス21とテレビとう



④ 市バスターミナル

このプリントは、わたしたちのきょうど3年上22・23ページをもとに作成しています。

① 土地の様子や土地の使われ方は、どうなっていますか。

〔土地の様子〕とは、「高い」「ひくい」、「さかがある」「海が近い」「川が流れている」など、土地の形（地形）のことです。

【アドバイス】
わたしたちのきょうどP34~39
しりょうコーナーを見て考えよう。

② たてものの様子は、どうなっていますか。

【アドバイス】
左の地図や写真を見て考えよう。
どんなたてものがあるのかな。
どんなたてものが多いのかな。
わたしたちのきょうどがある人は36ページをよく見てよう。

③ 交通の様子は、どうなっていますか。

【アドバイス】
左の写真を見て考えよう。
どんななりものがあるのかな。
どんなしせつがあるのかな。
道ろのようすは、どうなっているのかな。

このプリントは、わたしたちのきょうど3年上24・25ページをもとに作成しています。

① 土地の様子や土地の使われ方は、どうなっていますか。

（「土地の様子」とは、「高い」「ひくい」、「さかがある」「海が近い」「川が流れている」など、土地の形（地形）のことです。）

【アドバイス】
わたしたちのきょうどP34~39
しりょうコーナーを見て考えよう。

.....
.....
.....

② たてものの様子は、どうなっていますか。

【アドバイス】
左の地図や写真を見て考えよう。
どんなたてものがあるのかな。
どんなたてものが多いかな。
わたしたちのきょうどがある人は36ページをとくに見てよう。

.....
.....
.....
.....

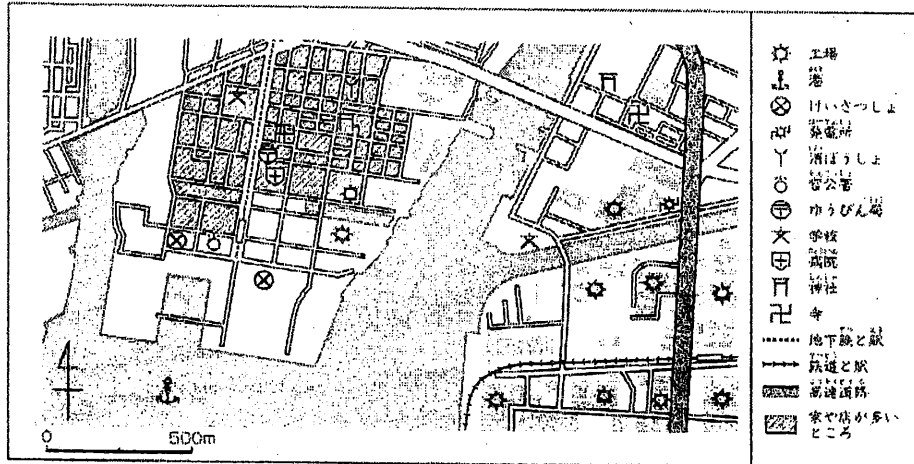
③ 交通の様子は、どうなっていますか。

【アドバイス】
左の写真を見て考えよう。
どんなりものがあるのかな。
どんなせつがあるのかな。
道ろのようすは、どうなっているのかな。

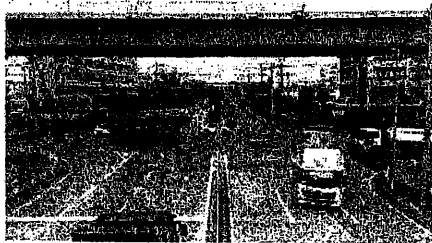
.....
.....
.....
.....

〈めあて〉
名古屋こうのあたりの様子についてしらべよう。

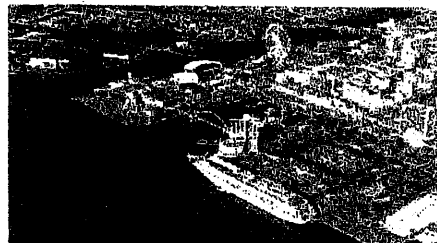
【名古屋こうのあたりの地図】



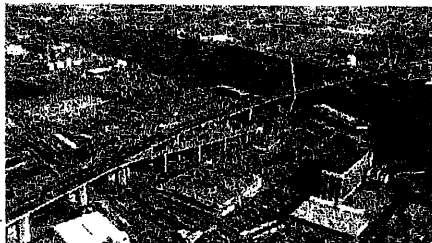
【名古屋こうのあたりの様子】



①名古屋こう近くの道路の様子



②ガーデンふどうの様子



③しおみふどうの様子



④金じょうふどうの様子

このプリントは、わたしたちのきょうと3年上26・27ページをもとに作成しています。

① 土地の様子や土地の使われ方は、どうなっていますか。

〔土地の様子〕とは、「高い」「ひくい」、「さかがある」「海が近い」「川が流れている」など、土地の形（地形）のことです。

【アドバイス】
わたしたちのきょうとP34~39
しりょうコーナーを見て考えよう。

.....
.....
.....

② たてものの様子は、どうなっていますか。

【アドバイス】
左の地図や写真を見て考えよう。
どんなたてものがあるのかな。
どんなたてものが多いかな。
わたしたちのきょうとがある人は36ページをとくに見てよう。

.....
.....
.....
.....

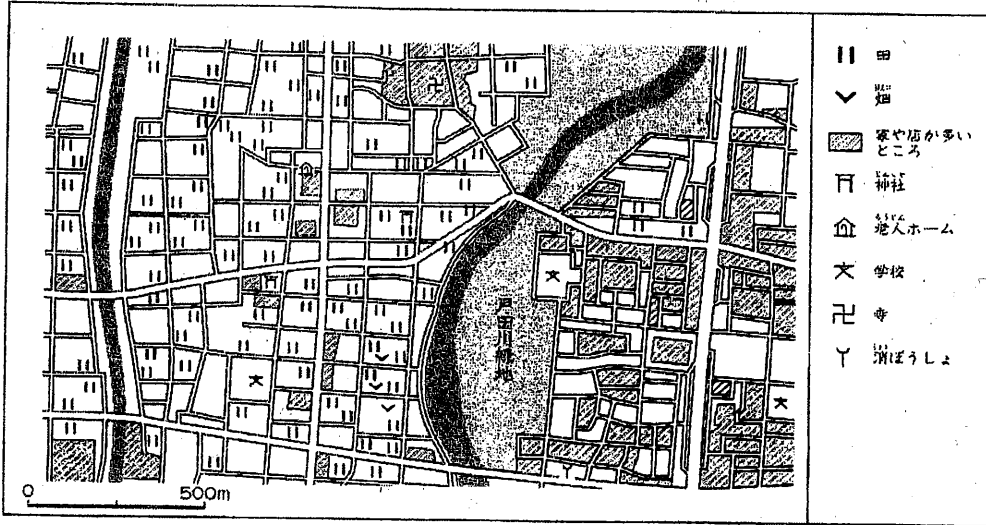
③ 交通の様子は、どうなっていますか。

【アドバイス】
左の写真を見て考えよう。
どんなりものがあるのかな。
どんなせつがあるのかな。
道ろのようすは、どうなっているのかな。

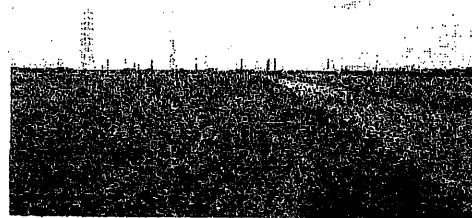
.....
.....
.....

〈めあて〉
戸田川りよく地のあたりの様子についてしらべよう。

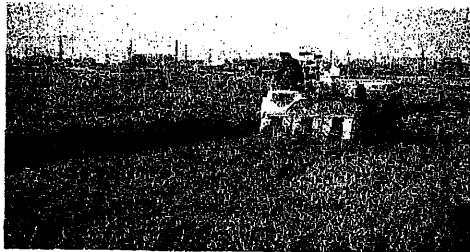
【戸田川りよく地のあたりの地図】



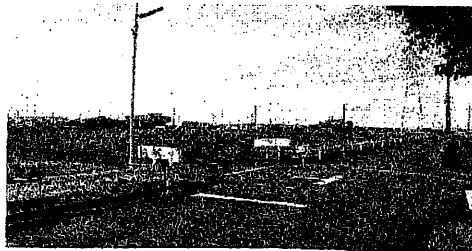
①戸田川りよく地の様子



②戸田川りよく地の近くの田の様子



③米づくりの様子

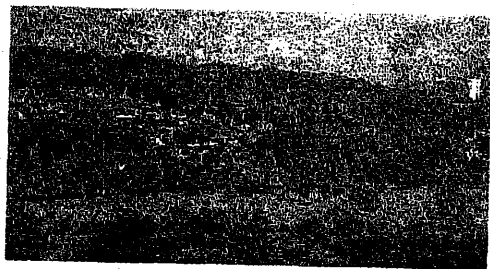
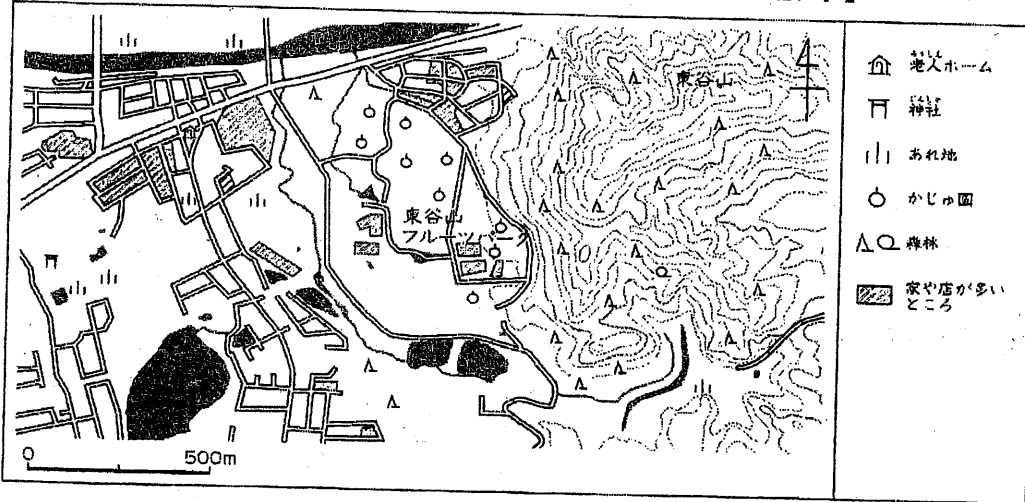


④戸田川りよく地の近くの道ろの様子

〈めあて〉

東谷山フルーツパークあたりの様子についてしらべよう。

【東谷山フルーツパークあたりの地図】



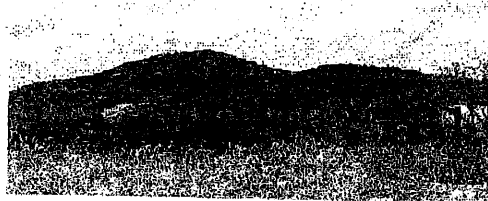
①市の北東部に広がる緑地



②東谷山フルーツパーク



③東谷山フルーツパークの近くの道路



④東谷山の様子

このプリントは、わたしたちのきょうと3年上26・27ページをもとに作成しています。

① 土地の様子や土地の使われ方は、どうなっていますか。

(「土地の様子」とは、「高い」「ひくい」、「さかがある」「海が近い」「川が流れている」など、土地の形(地形)のことです。)

【アドバイス】
わたしたちのきょうとP34~39
のようコーナを見て考えよう。

.....

.....

.....

② たてものの様子は、どうなっていますか。

【アドバイス】
左の地図や写真を見て考えよう。
どんなたてものがあるのかな。
どんなたてものが多いかな。
わたしたちのきょうとがある人は36ページをとくに見てよう。

.....

.....

.....

.....

③ 交通の様子は、どうなっていますか。

【アドバイス】
左の写真を見て考えよう。
どんなりものがあるのかな。
どんなしせつがあるのかな。
道ろのようすは、どうなっているのかな。

.....

.....

.....

.....