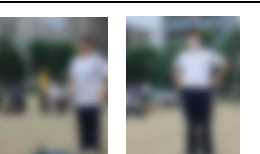
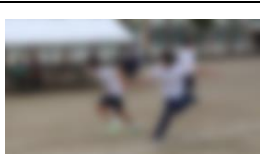
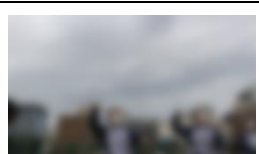
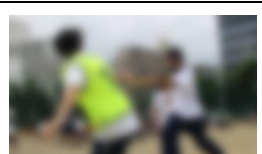
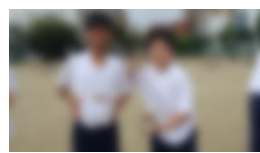
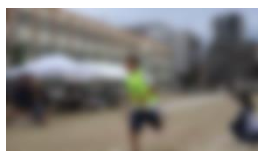


いろいろ

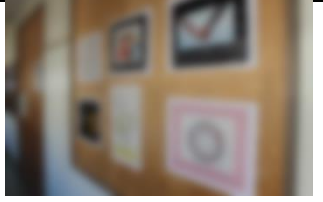
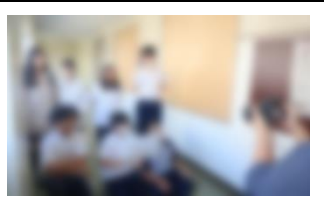
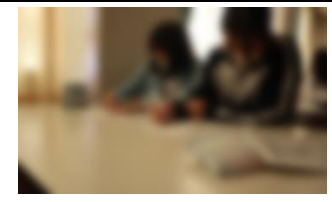
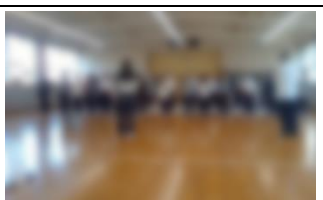
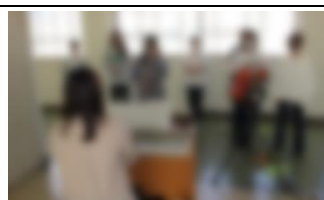
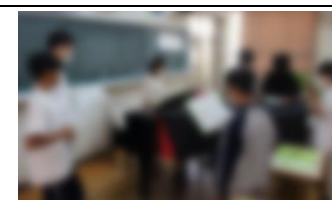


新たな歴史の第一歩!スポーツフェスティバル



VIVA 白山フェスタに向けて

スポーツフェスティバルが^おわり、^{こんど}今度は VIVA 白山フェスタに^むけての活動が^{かつどう}はじまりました。25分間の“学年タイム”が^{ふんかん}設^{がくねん}けられており、その時間を使って“学年のいろ”を表現します。学年が3チームに分かれ、どんな時間にしようかと工夫を凝らしています。その他にも学年合唱“マイバラード”の練習に^{ほか}励^{がくねんがっしょう}んだり、共同制作“ゼンタングル”に^{れんしゅう}取^{はげ}り組^{きょうどうせいさく}んだりしています。また、3学年合同で VIVA 実行委員会が立ち^あ上げられました。有志メンバーによる活動には、もちろん1年生からも参加しています。当日どんな企画がなされるのかとても楽しみです。



11月行事予定

下校の欄: 完全: 授業後完全下校 下校: 該当生徒以外下校 時刻: 最終下校時刻

学 保 衛 安: 委員会 → 昼放課の活動

日	曜	行事予定	1	2	3	4	ランチ	5	6	下校	学び	宿
1	水	集金案内配付 授業後: VIVA 実行委員会	リハ	金2	金3	F	○	VIVA 準備		下校		なし
2	木	VIVA 白山フェスタ	VIVA 白山フェスタ ※制服で参加				○	片付け		下校		なし
3	金	文化の日										
4	土											
5	日											
6	月		月1	月2	月3	月4	○	月5	道	完全		理
7	火	テスト範囲配付	火1	火2	火3	火4	○	火5	火6	16:30	日本語	英
8	水	教育相談	水3	水4	水5	水6	○	教育相談		下校		なし
9	木	教育相談	木1	木2	木3	木4	○	教育相談		下校		なし
10	金	教育相談 下引き落とし	金1	金2	金3	金4	○	教育相談		下校		なし
11	土											
12	日											
13	月	教育相談	月2	月3	月4	月5	○	教育相談		下校		なし
14	火	教育相談	木1	木2	木3	木4	○	教育相談		下校		なし
15	水		水1	水2	水3	水4	○	水5	水6	完全		なし
16	木	期末テスト	音楽	社会	美術		×			完全		なし
17	金	期末テスト	数学	保体	技家		×			完全		なし
18	土											
19	日											
20	月	期末テスト	国語	理科	英語		×			完全		なし
21	火	12月分ランチ予約締切	火1	火2	火3	火4	○	火5	火6	下校	学び	国
22	水		水2	水3	水4	水5	○	水6		完全		社
23	木	勤労感謝の日										
24	金	県民の日学校ホリデー										
25	土											
26	日											
27	月		月1	月2	月3	月4	○	月5	道	完全		数
28	火		火1	火2	火3	火4	○	火5	火6	16:30		理
29	水	保護者会 テスト個票配付	水1	水2	水5	水6	○	保護者会		完全		英
30	木	保護者会	木1	木2	木3	木4	○	保護者会		完全		国

11月の諸費集金

12月の主な予定

11月の諸費集金の内訳は以下の通りです。

11月29日(木)

~12月5日(火) 保護者会

8日(金) 道徳講演会(学校公開日)

11日(月) 下引き落とし日

15日(金) 喫煙防止教室

21日(木) テスト範囲配付

22日(金) 終業式

①積立金	3000円
②ミルク費(10月分)	899円
③PTA会費	申込金額
④生徒活動費	申込金額
⑤手数料	10円

計 ※ ③④ともに250円の場合 4409円

※ 先日、保護者会の日程調整のお願いをお配りしました。

希望される日程を記入し、提出をお願いします。

集金案内を11月1日(水)に配付します。ゆうちょ銀行の引き落としは10日(金)です。ご協力よろしくお願いします。