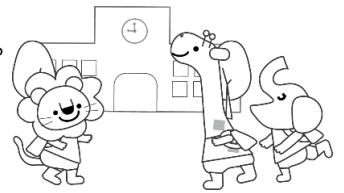


# お知らせ

## ※ 学習用具について

○ 下記の学習用具は、2年生でも使いますので、大切に保管しておいてください。

- ・ たのしいせいかつ(下)
- ・ ずがこうさく(1・2下)
- ・ 粘土
- ・ 鍵盤ハーモニカ
- ・ 生活科バッグ
- ・ 道具箱



○ 学習で使うノート(国語・漢字・算数)は、マスや行など詳しいことは、進級後に連絡がありますので、それからご準備ください。

## ※ 道具箱と植木鉢について

○ 道具箱の中を整理し、足りなくなったものは補充をしてください。

【必ず入れておくもの】

はさみ、パス、全芯色鉛筆(クーピー)、名前ペン、スティックのり、自由帳、図工用新聞紙

- 名前が消えかかっているものは、再度、はっきりと記名をお願いします。
- 生活科で使っている植木鉢は、学校に置いたままにします。アサガオの時に使った支柱は、学校で保管してあります。2年生の必要なときに、こちらから渡します。学年末で転出される方は、ご都合のよいときに植木鉢と支柱を引き取りに来てください。



## ※ 春休みと始業式について

- 3月25日(土)から4月5日(水)まで春休みです。なお、4月6日(木)の入学式は、家庭学習のため、登校は4月7日(金)からです。宿題はありません。1年生の復習を行いながら、健康で安全な春休みをお過ごしください。
- 4月7日(金)の始業式は、いつも通り分団登校です。
- 新学級は、登校後発表されます。
- 始業式の日持ち物は、新しくご購入いただいた名札、上靴、体育館シューズ、筆記用具、連絡帳、防災用ヘルメット、運動靴を入れるレジ袋(下駄箱を使わず、靴をもって移動するため)です。
- 黄色い帽子は、使いません。帽子が必要な方は、各自でご用意ください。
- 2年生の下校も、1年生と同様の方面別グループ下校です。



### 年長さんをむかえる会

自由が丘幼稚園、千種わかすぎ保育園、富士見の森こども園の年長さんが来校しました。体育館で対面をした後、各クラスに移動して学校生活の様子を紹介しました。国語や算数の教科書を見せたり、ランドセルにしまったりして、優しく接することができました。お兄さん、お姉さんらしい姿を見ることができました。



国語の教科書だよ。  
入れてみてね。

勉強する机だよ。  
椅子に座ってみて。

