

修学旅行



日時：10月6日（水）7日（木）

学校集合：7時00分 出発：7時20分

10月8日（金）は家庭学習日

帰校予定：17時10分頃

<お願い> 集合時刻が早いので、早寝早起きができるように、日頃からの習慣付けと体調管理をお願いします。



登校時は、近くの友達と誘い合って登校させてください。

当日の健康観察を済ませ、用紙を忘れずに持たせてくださるよう、お願いします。



校外学習「名古屋市科学館」



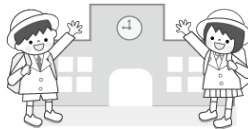
日時：10月20日（水）午前中

プラネタリウムを見学の後、学校に戻って行事食を食べます。日程等は、後日配布いたしますしおりでご確認ください。

行事食：クロワッサン・ロースハム・牛乳・ピーチゼリー

※ アルコールを用いた手指消毒を行う場面があります。アレルギー等で心配の方は、担任までお知らせください。

就学時健康診断



来年度入学予定児童の就学時健診の手伝い（案内や補助など）をします。他の学年と下校時刻が異なりますので、ご確認ください。

日時：10月21日（木） 13:15～15:30

行事食：ハムサンド・牛乳・フィッシュミニ・青りんごゼリー

<お願い> 行事食のとき、足りない場合は、おにぎりを持たせてください。また、やかんのお茶は付かないため、水筒を持たせてください。

ふじみっ子まつり



6年生は、射的のお店をつくりました。代表委員10名で話し合い、学年で統一したルールを考えた後、各学級で遊びの内容を考えました。同じ射的ゲームでも、それぞれの学級で違った工夫がたくさん見られました。

