



千鳥っ子

学校だより
6月号(改訂版)
R2.6.1

～学校再開に向けて～

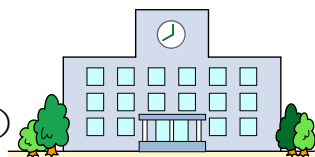
5月28日、29日は分散登校を行いました。分団登校し、教室に入り、担任の先生の話聞き、机に向かって学習する。当たり前だった学校の風景が、2か月ぶりに見られました。心配な点や不安なこと、全てを解消することは難しいですが、職員一同、感染の拡大防止に努めてまいります。今後とも、保護者の皆さまのご理解、ご協力をよろしくお願い致します。



※ 前回との変更点もあります。ご確認ください。
※ 今後も変更が生じることがあります。

| | | | |
|--------|----------------------------------------|---------|--------------|
| 1日(月) | 全学年3時間授業 | 11:35下校 | 集金日 |
| | 身体測定(さくら・もみじ、6年) | | |
| 2日(火) | 全学年3時間授業 | 11:35下校 | 身体測定(2、3年) |
| 3日(水) | 全学年3時間授業 | 11:35下校 | 身体測定(1、4、5年) |
| 4日(木) | 給食開始(全学年) 通常授業開始 | | |
| 10日(水) | 内科検診(さくら・もみじ、1～3年) | | |
| 12日(金) | 歯科健診(さくら・もみじ、1～3年) | | |
| 16日(火) | 職員・学級写真撮影 学校生活アンケート(h-QU)実施(3～6年) | | |
| 17日(水) | 内科検診(4～6年) | | |
| 18日(木) | 歯科健診(4～6年) | | |
| 23日(火) | 避難訓練(シェイクアウト訓練のみ。運動場や屋上に避難する訓練は行いません。) | | |
| 24日(水) | 視力検査(さくら・もみじ、1～3年) | | |
| 25日(木) | 視力検査(4～6年) | | |
| 26日(金) | 全学年5時間授業 14:10下校(※教員研修のため。) | | |

※ 本年度の水泳学習は、プール施設内での密集・密接が避けられないことから、実施しません。



※ さくら・もみじ学級の児童は、該当学年の下校時刻に下校します。

～ 保護者の皆様へのお願い ～

これまで学校生活で行われていた活動がしばらくの間、制限されてしまうこともありますが、担任をはじめ学校では、どうすれば未学習内容を効率よく学習できるのか、どのような活動をすれば充実した学習となるのか、どんなことをすれば児童が楽しく過ごすことができるか、などを話し合っています。今後も、学習活動を工夫したり、児童の心のケアに努めたりと、できる限りを尽くしていきます。ご家庭におかれましても心のケア、学習の支援にご協力をお願いします。

☆ 新型コロナウイルス感染症についての学習 ☆

5月28日、29日の分散登校で、新型コロナウイルス感染症について学習しました。
今後も以下の内容を指導していきます。ご家庭でも、ぜひ、話題にいただければと思います。

「うつらない・うつさない」ための行動をとる

- 手洗いをこまめにする。
- みんなで使うものは、必要のないときは触らないこと。
- マスクを着用し、咳エチケットを心掛けること。

偏見や差別につながる行為を行わない

- 感染した人に悪口を言わないこと。
- 感染した人を傷つけることをしないこと。

☆ 学校教育目標について ☆

学校教育目標「心豊かな子ども」「ねばり強い子ども」「健康で明るい子ども」を育てるために、次のように取り組みをしていきます。

○ 心豊かな子ども

- ・ 児童同士の交流を進めます。
- ・ 地域教材を活用した学習活動を展開します。

○ ねばり強い子ども

- ・ 学校教育の努力点に取り組みます。
- ※ 内容については、下記を参照ください。
- ・ 「計算タイム」「国語タイム」を行い、基礎学力の充実を図ります。

○ 健康で明るい子ども

- ・ 「千鳥っ子のくらし」をもとに、家庭と協力して基本的な生活習慣を身に付けさせる指導を進めます。



☆ 学校教育の努力点について ☆



算数の基礎基本を身に付ける千鳥っ子の育成
— 算数科での指導の工夫と反復学習の充実を通して —



本校では、昨年度「算数の基礎基本を身に付ける千鳥っ子の育成」をテーマとして、算数科の学習において、基礎基本に重点を置き、教育実践に取り組みました。本年度は、解き方を考える活動に重点を置き、算数の基礎基本の力を伸ばしていきたいと考えています。